

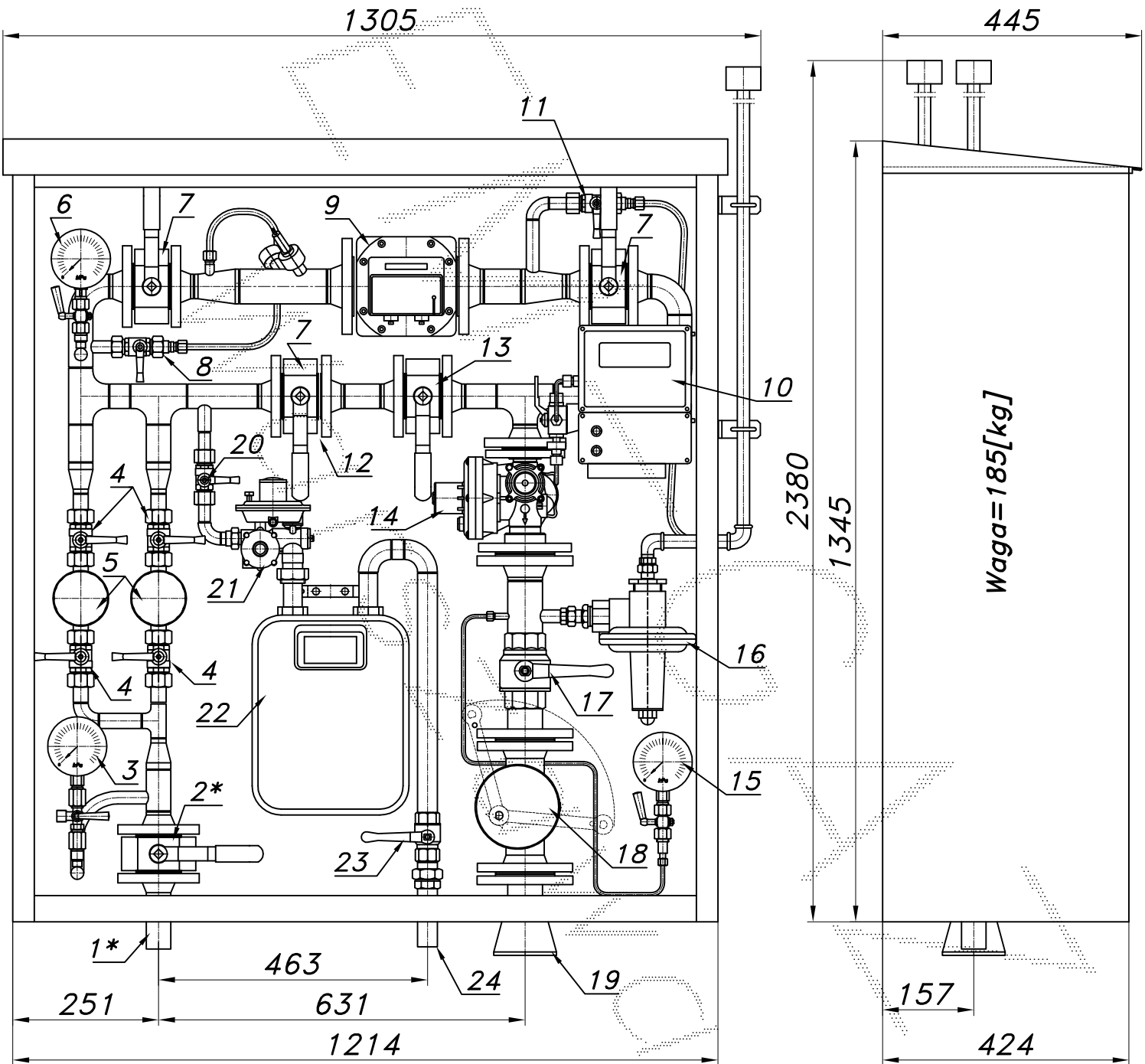
## JEDNOCIĄGOWA STACJA REDUKCYJNO-POMIAROWA GAZU

typu: **PR/2F-140/1/ROT-B/GX-G6**

$Q_{max}=155+10$  [Nm<sup>3</sup>/h],  $P_{max}=25/2.5$  [kPa]

Numer katalogowy  
**R-321/140**

Jednociągowa stacja redukcyjno-pomiarowa gazu z gazomierzem rotorowym i korektorem. Na wejściu zdwojony układ filtrów. Za reduktorem zawór upustowy V50. Na wyjściu zawór z głowicą zamykającą DN50/MAG-3. Przed gazomierzem rotorowym odejście z reduktorem, gazomierzem miechowym G6 i zaworami.



Max. zdolność pomiarowa gazomierza rototowego G25/40								Min. zdolność pomiar. gazom. rotor. G25 Pz=300[kPa], To=15°[c]							
Pz [kPa]	100	150	200	250	300	350	400	Zakresowość	1:20	1:30	1:50	1:80	1:100	1:130	1:160
Qmax. [Nm <sup>3</sup> /h]	78	98	117	137	156	175	195	Qmin. [Nm <sup>3</sup> /h]	7.5	5.0	3.0	1.9	1.5	1.2	0.9

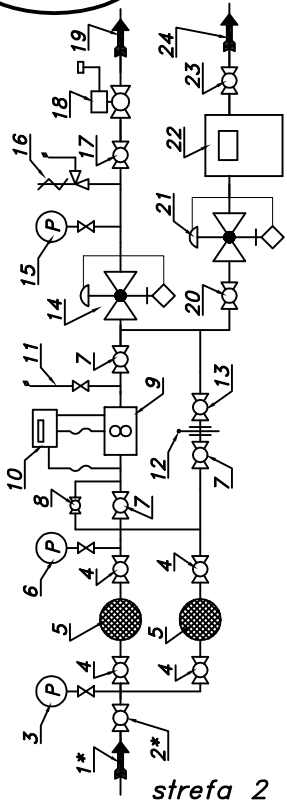
Obudowa metalowa. Rama nośna ze stalowych profili prostokątnych. Blachy osłonowe aluminiowe lub stalowe fosforanowane, malowane lakierem proszkowym (kolor z katalogu RAL) nitowane do ramy. Na życzenie stalowy stojak nośny zamiast fundamentu i uchwyty do dźwigu.

## JEDNOCIĄGOWA STACJA REDUKCYJNO-POMIAROWA GAZU

### PR/2F-140/1/ROT-B/GX-G6

Numer katalogowy  
**R-321/140**

Schemat technologiczny



- 01\*. Rura wejściowa DN32 (DN40) przyłącze
- 02\*. Zawór kulowy blokowy DN32 przyłącze
- 03. Manometr 0.6 [MPa] z kurkiem trójdrogowym
- 04. Zawór kulowy sferyczny  $\varnothing 20$
- 05. Filtr gazu FGB-20/P
- 06. Manometr 0.6 [MPa] z kurkiem
- 07. Zawór kulowy blokowy DN32
- 08. Zespół napelniania
- 09. Gazomierz rotorowy G25/DN50 (G40)
- 10. Korektor z zaworem trójdrogowym
- 11. Zespół odpowietrzenia
- 12. Zasllepka typu "okular"
- 13. Zawór kulowy blokowy DN32
- 14. Reduktor gazu typu VF-160
- 15. Manometr niskiego ciśnienia z kurkiem
- 16. Zawór upustowy V50 (V51)
- 17. Zawór kulowy gwintowany DN50
- 18. Zawór z głowicą zamykającą DN50/MAG-3
- 19. Rura wyjściowa I DN100 (DN80, DN125)
- 20. Zawór kulowy sferyczny  $\varnothing 15$
- 21. Reduktor gazu ARD-10 (MIX-10G)
- 22. Gazomierz miechowy G6 (G4, G2.5, G1.6)
- 23. Zawór kulowy gwintowany DN25
- 24. Rura wyjściowa II DN25 (DN32, DN40)

Pwy [kPa]	Charakterystyka reduktora VF-160 [Nm <sup>3</sup> /h]									
	2.0	3.0	5.0	7.5	10	15	30			
Pwe 0.5	90	90	90	90	90	90	70			
1.0	140	140	140	140	140	140	140			
2.0	160	160	160	160	160	160	160			
4.0	160	160	160	160	160	160	160			

