

JEDNOCIĄGOWA STACJA REDUKCYJNO-POMIAROWA GAZU

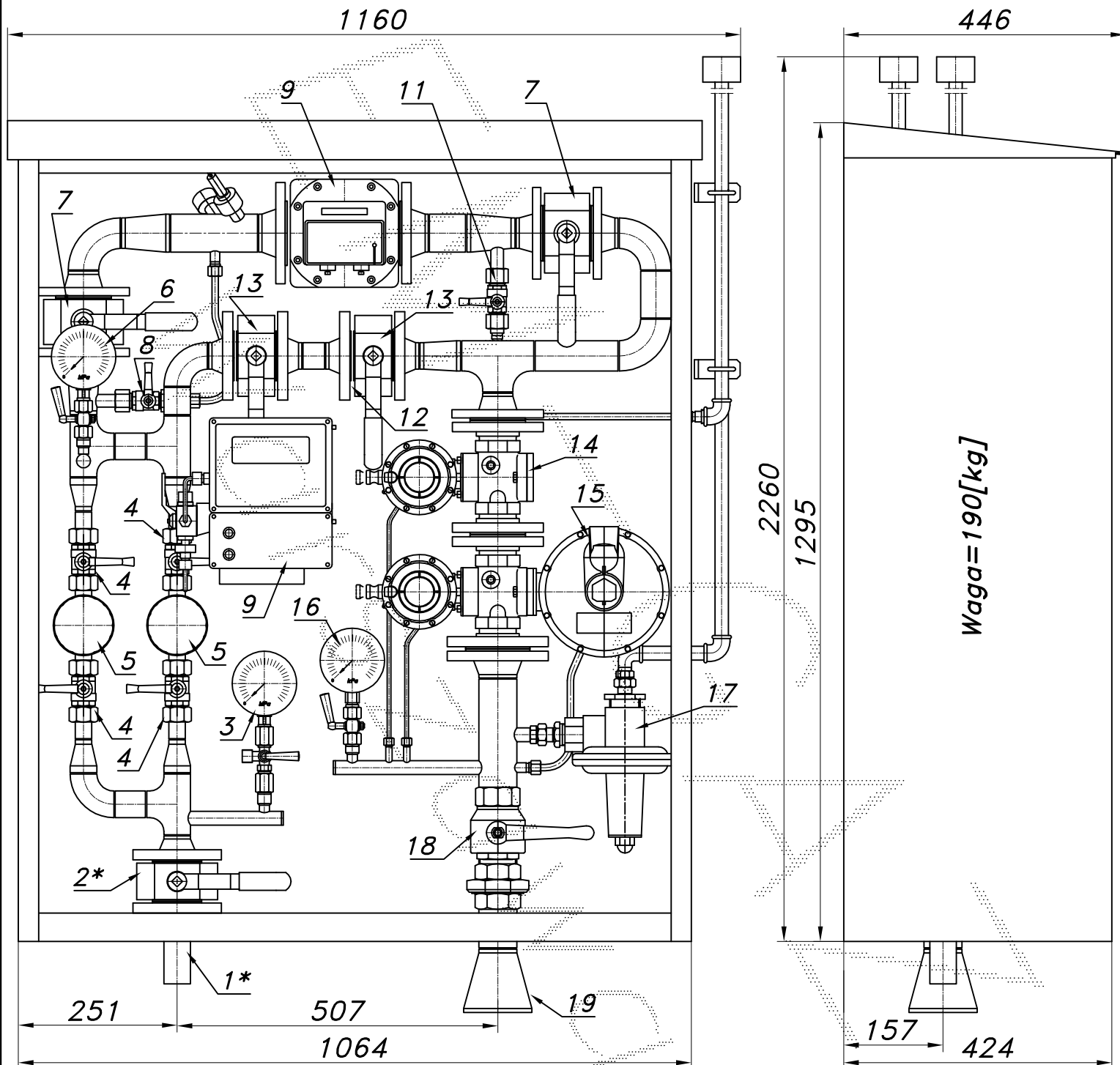
typu: **PR/2F-180/ROT-B**

$Q_{max}=220$ [Nm³/h], $P_{max}=30$ [kPa]

Numer katalogowy

R-33B

Jednociągowa stacja redukcyjno-pomiarowa gazu z gazomierzem rotorym i korektorem. Układ U1. Na wejściu zdwojony układ filtrów. Przed reduktorem zawór szybkozamykający VS-111. Za reduktorem zawór upustowy V50.



Max zdolność pomiarowa gazom. rotorymowego G40/65

Pz [kPa]	100	150	200	250	300	350
Q _{max} [Nm ³ /h]	127	159	190	222	253	285

Min. zdolność pomiar. gazomierza rotorymowego G40
Pz=300[kPa], To=15°[c]

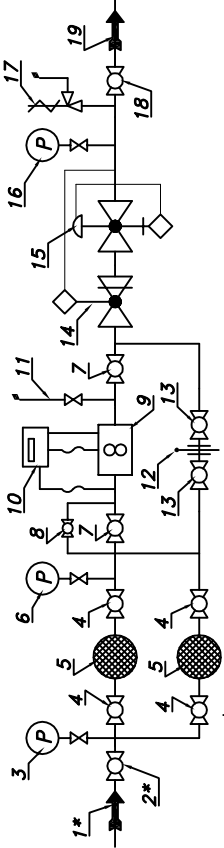
Zakresowość	1:50	1:80	1:100	1:130	1:160
Q _{min.} [Nm ³ /h]	4.9	3.1	2.4	1.9	1.5

Obudowa metalowa. Rama nośna ze stalowych profili prostokątnych. Blachy osłonowe aluminiowe lub stalowe fosforanowane, malowane lakierem proszkowym (kolor z katalogu RAL) nitowane do

Numer katalogowy
R-33B

JEDNOCIĄGOWA STACJA REDUKCYJNO-POMIAROWA GAZU

PR/2F-180/ROT-B



Schemat technologiczny

- 01*. Rura wejściowa DN32 (DN40) przyłączy
- 02*. Zawór kulowy blokowy DN32 przyłączy
- 03. Manometr 0.6 [MPa] z kurkiem trójdrogowym
- 04. Zawór kulowy sferyczny $\varnothing 20$
- 05. Filtr gazu FGB-20/P
- 06. Manometr 0.6 [MPa] z kurkiem
- 07. Zawór kulowy blokowy DN40
- 08. Zespół napętniania
- 09. Gazomierz rotacyjny G40/DN50 (G65)
- 10. Korektor z zaworem trójdrogowym
- 11. Zespół od powietrza
- 12. Zasklepka typu "okular"
- 13. Zawór kulowy blokowy DN32
- 14. Zawór szybkozamykający VS-111
- 15. Reduktor gazu typu: CSB-404
- 16. Manometr niskiego ciśnienia z kurkiem
- 17. Zawór upustowy V50 (V51)
- 18. Zawór kulowy gwintowany DN50
- 19. Rura wyjściowa DN100 (DN80, DN125)

→ Pwy [kPa] Charakterystyka reduktora CSB-404 DN40

Pwe [bar]	2.0	3.0	5.0	7.5	10	15	30
0.5	151	147	98	120	137	143	114
1.0	208	210	148	203	222	223	208
2.0	350	342	290	360	373	311	363
4.0	402	400	470	491	646	528	676

