

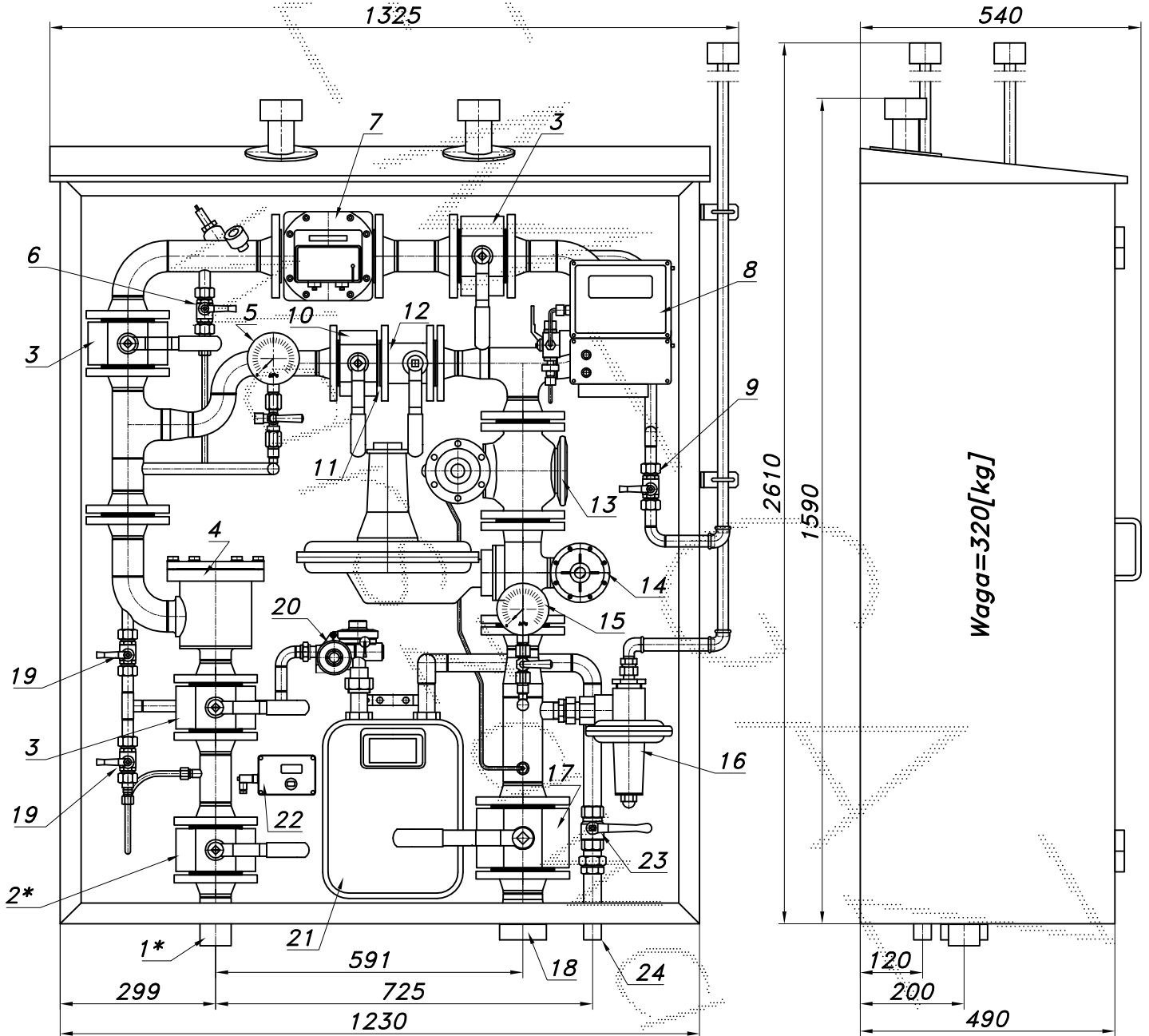
STACJA RED.-POM. GAZU Z GAZOMIERZEM ROTOROWYM I KOREKTOREM

typu: **PR/O-200/ROT-B-G6**

$Q_{max} = 260 + 10$ [Nm³/h], $P_{max} = 30/2.5$ [kPa]

Numer katalogowy
R-431A

Stacja redukcyjno-pomiarowa gazu z gazomierzem rotorowym pracującym po stronie średniego ciśnienia i korektorem przepływu. Układ pomiarowy typu U1. Przed gazomierzem rotorowym odejście z obejściem filtra, reduktorem, gazomierzem G6 i zaworami. Przed reduktorem głównym dodatkowy zawór szybkozamykający BM7/50-0S66.



Max. zdolność pomiarowa gazomierza G40

| | | | | | |
|---------------------------------|-----|-----|-----|-----|-----|
| P_z [kPa] | 100 | 150 | 200 | 250 | 300 |
| $Q_{max.}$ [Nm ³ /h] | 126 | 158 | 190 | 222 | 253 |

Min. zdolność pomiarowa gazomierza G40

| | | | | | |
|---------------------------------|------|------|------|------|-------|
| Zakresowość | 1:20 | 1:30 | 1:50 | 1:80 | 1:100 |
| $Q_{min.}$ [Nm ³ /h] | 13.7 | 9.2 | 5.5 | 3.4 | 2.7 |

Max. zdolność pomiarowa gazomierza G65

| | | | | | |
|---------------------------------|-----|-----|-----|-----|-----|
| P_z [kPa] | 100 | 150 | 200 | 250 | 300 |
| $Q_{max.}$ [Nm ³ /h] | 195 | 244 | 292 | 341 | 389 |

Min. zdolność pomiarowa gazomierza G65

| | | | | | |
|---------------------------------|------|------|------|------|-------|
| Zakresowość | 1:20 | 1:30 | 1:50 | 1:80 | 1:100 |
| $Q_{min.}$ [Nm ³ /h] | 21.1 | 14.1 | 8.5 | 5.3 | 4.2 |

Obudowa metalowa. Rama nośna z profili prostokątnych. Blachy osłonowe fosforanowane, malowane lakierem proszkowym (kolor z katalogu RAL) i nitowane do ramy.

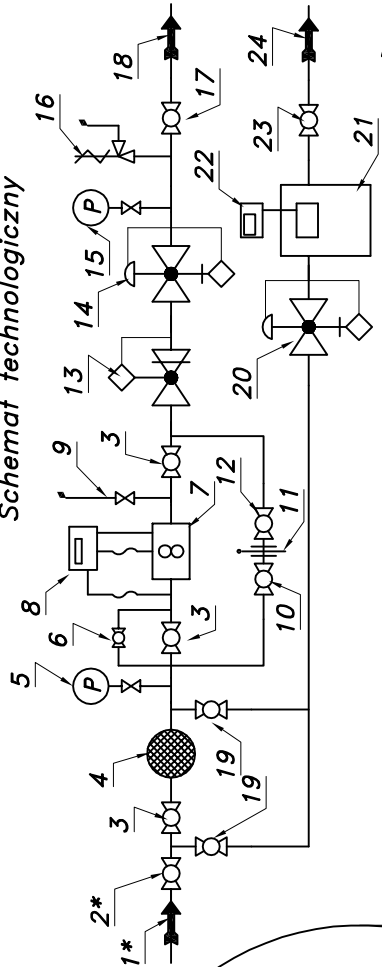
Na życzenie stalowy stojak nośny zamiast fundamentu.

STACJA RED.-POM. GAZU Z GAZOMIERZEM ROTOROWYM

PR/O-200/ROT-B-G6

Numer katalogowy
R-431A

Schemat technologiczny

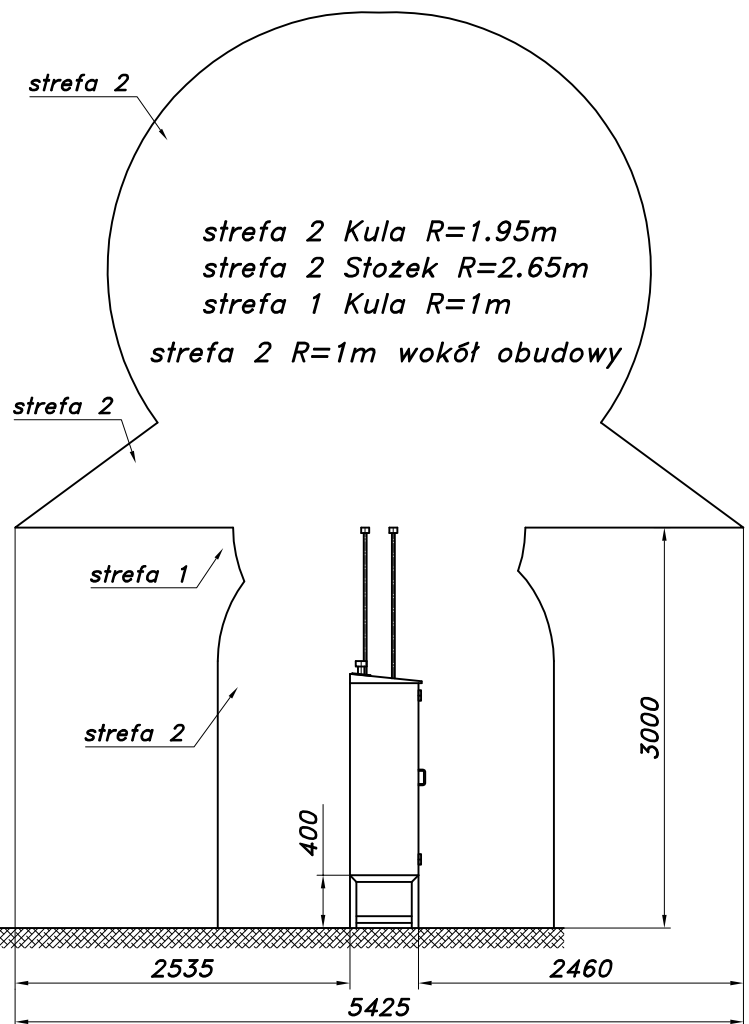
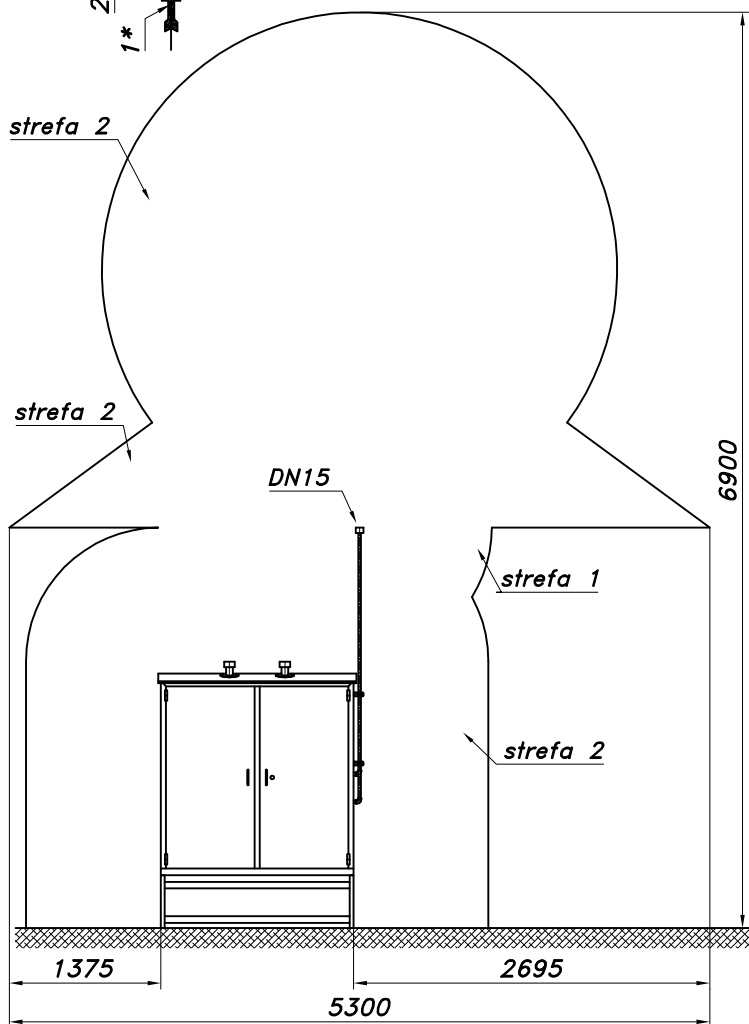


- 01*. Rura wejściowa DN50 (przyłącze)
- 02*. Zawór kulowy blokowy DN50 (przyłącze)
- 03. Zawór kulowy blokowy DN50
- 04. Filtr gazu FGA-50/K
- 05. Manometr 0.6 [MPa] z kurkiem trójdrog.
- 06. Zespół napętniania
- 07. Gazomierz rotorowy G40/DN50 (G65)
- 08. Korektor przepływu z zaw. trójdrog.
- 09. Zespół odpowietrzania
- 10. Zawór kulowy blokowy DN40
- 11. Zasklepka typu "okular"
- 12. Zawór kulowy kotłowy DN40
- 13. Zawór szybkozamkający BM7/50-OS66
- 14. Reduktor gazu typ 233-12-64 (233-8-64)
- 15. Manometr niskiego ciśnienia z kurkiem
- 16. Zawór upustowy V50 (V51)
- 17. Zawór kulowy blokowy DN65
- 18. Rura wyjściowa I DN80 (DN100, DN125)
- 19. Zawór kulowy sferyczny Ø15
- 20. Reduktor gazu BSV-10 lub R-25
- 21. Gazomierz miechowy G6 (G4, G2.5, G1.6)
- 22. Rejestrator (z transmisją) montowany na zadanie
- 23. Zawór kulowy gwintowany DN25
- 24. Rura WY II DN25 (DN32, DN40)

Charakterystyki reduktorów z dysza główna 1/2". Dysze są wymienne można kształtować charakterystykę reduktora (dysze od 1" do 1/4").
 ↳ Pwy [kPa] ↳ Pwe [bar]

| Pwe | 5.0 | 10 | 20 | 40 |
|-----|-----|-----|-----|-----|
| Pwy | 0.5 | 74 | 70 | 67 |
| | 1.0 | 151 | 122 | 113 |
| | 2.0 | 231 | 208 | 170 |
| | 3.0 | 315 | 281 | 226 |

| Pwe [bar] | 2.0 | 5.0 | 10 | 20 |
|-----------|-----|-----|-----|-----|
| Pwy [kPa] | 119 | 97 | 98 | 83 |
| | 189 | 173 | 173 | 149 |
| | 255 | 260 | 258 | 247 |
| | 324 | 324 | 344 | 336 |



Strefa zagrożenia wybuchem w/g ZN-G-8101. Stacja na stojaku fabrycznym.