

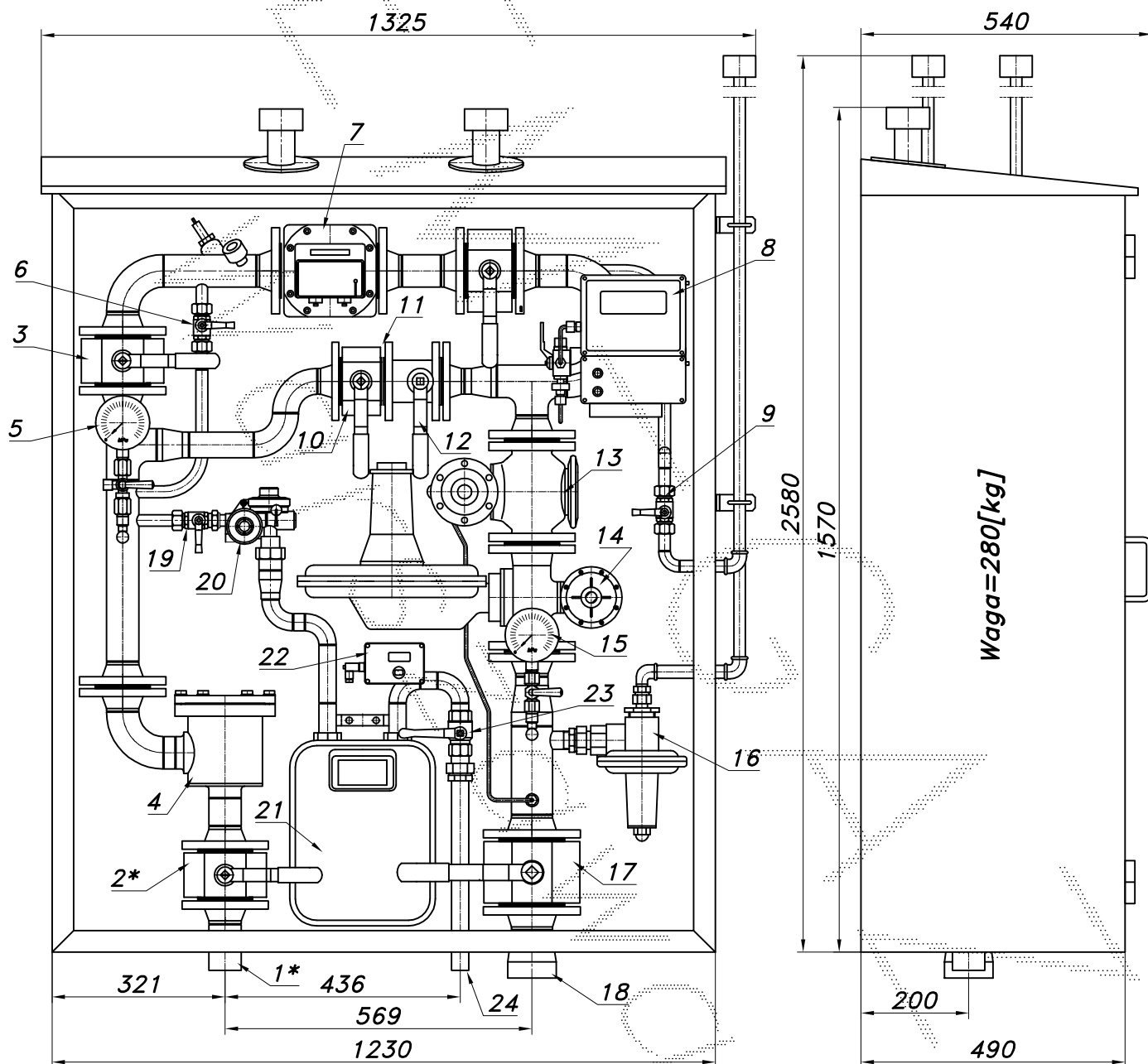
## STACJA RED.-POM. GAZU Z GAZOMIERZEM ROTOROWYM I KOREKTOREM

typu: **PR-200/ROT-B-G6**

$Q_{max} = 260 + 10$  [Nm<sup>3</sup>/h],  $P_{max} = 30/2.5$  [kPa]

Numer katalogowy  
**R-431**

Stacja redukcyjno-pomiarowa gazu z gazomierzem rotorowym pracującym po stronie średniego ciśnienia i korektorem przepływu. Układ pomiarowy typu U1. Przed gazom. rotorowym odejście z reduktorem, gazomierzem G6 i zaworami. Przed reduktorem głównym dodatkowy zawór szybkozamykający BM7/50-OS66.



**Max. zdolność pomiarowa gazomierza G40**

$P_z$ [kPa]	100	150	200	250	300
$Q_{max.}$ [Nm <sup>3</sup> /h]	126	158	190	222	253

**Min. zdolność pomiarowa gazomierza G40**

Zakresowość	1:20	1:30	1:50	1:80	1:100
$Q_{min.}$ [Nm <sup>3</sup> /h]	13.7	9.2	5.5	3.4	2.7

**Max. zdolność pomiarowa gazomierza G65**

$P_z$ [kPa]	100	150	200	250	300
$Q_{max.}$ [Nm <sup>3</sup> /h]	195	244	292	341	389

**Min. zdolność pomiarowa gazomierza G65**

Zakresowość	1:20	1:30	1:50	1:80	1:100
$Q_{min.}$ [Nm <sup>3</sup> /h]	21.1	14.1	8.5	5.3	4.2

Obudowa metalowa. Rama nośna z profili prostokątnych. Blachy osłonowe fosforanowane, malowane lakierem proszkowym (kolor z katalogu RAL) i nitowane do ramy.

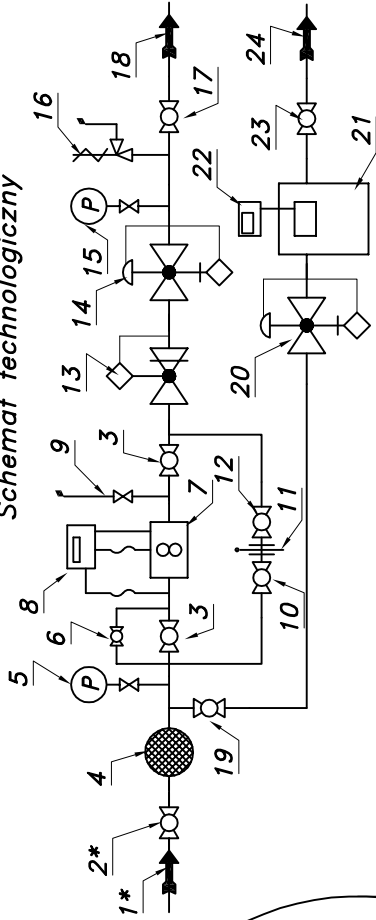
Na życzenie stalowy stojak nośny zamiast fundamentu.

## STACJA RED.-POM. GAZU Z GAZOMIERZEM ROTOROWYM

### PR-200/ROT-B-G6

Numer katalogowy  
**R-431**

Schemat technologiczny



- 01\*. Rura wejściowa DN50 (przyłącze)
- 02\*. Zawór kulowy blokowy DN50 (przyłącze)
- 03. Zawór kulowy blokowy DN50
- 04. Filtr gazu FGA-50/K
- 05. Manometr 0.6 [MPa] z kurkiem trójdrog.
- 06. Zespół napętniania
- 07. Gazomierz rotacyjny G40/DN50 (G65)
- 08. Korektor przepływu z zaw. trójdrog.
- 09. Zespół odpowietrzania
- 10. Zawór kulowy blokowy DN40
- 11. Zasklepka typu "okular"
- 12. Zawór kulowy kotłowy DN40
- 13. Zawór szybkozamkający BM7/50-OS66
- 14. Reduktor gazu typ 233-12-64 (233-8-64)
- 15. Manometr niskiego ciśnienia z kurkiem
- 16. Zawór upustowy V50 (V51)
- 17. Zawór kulowy blokowy DN65
- 18. Rura wyjściowa I DN80 (DN100, DN125)
- 19. Zawór kulowy sferyczny  $\phi 15$
- 20. Reduktor gazu BSV-10 lub R-25
- 21. Gazomierz miechowy G6 (G4, G2.5, G1.6)
- 22. Rejestrator (z transmisją) montowany na ządanie
- 23. Zawór kulowy gwintowany DN25
- 24. Rura WY II DN25 (DN32, DN40)

Charakterystyki reduktorów z dysza główna 1/2". Dysze są wymienne można kształtować charakterystykę reduktora (dysze od 1" do 1/4").

→ Pwy [kPa]

Pwe [bar]	2.0	5.0	10	20
Pwy	119	97	98	83
Pwe	189	173	173	149
Pwe	255	260	258	247
Pwe	324	324	344	336

233/DN50-12-64 z dysza 1/2"

Pwe [kPa]	5.0	10	20	40
Pwy	74	70	67	
Pwe	151	122	127	113
Pwe	231	208	228	170
Pwe	315	281	304	226

233/DN50-8-64 z dysza 1/2"

