

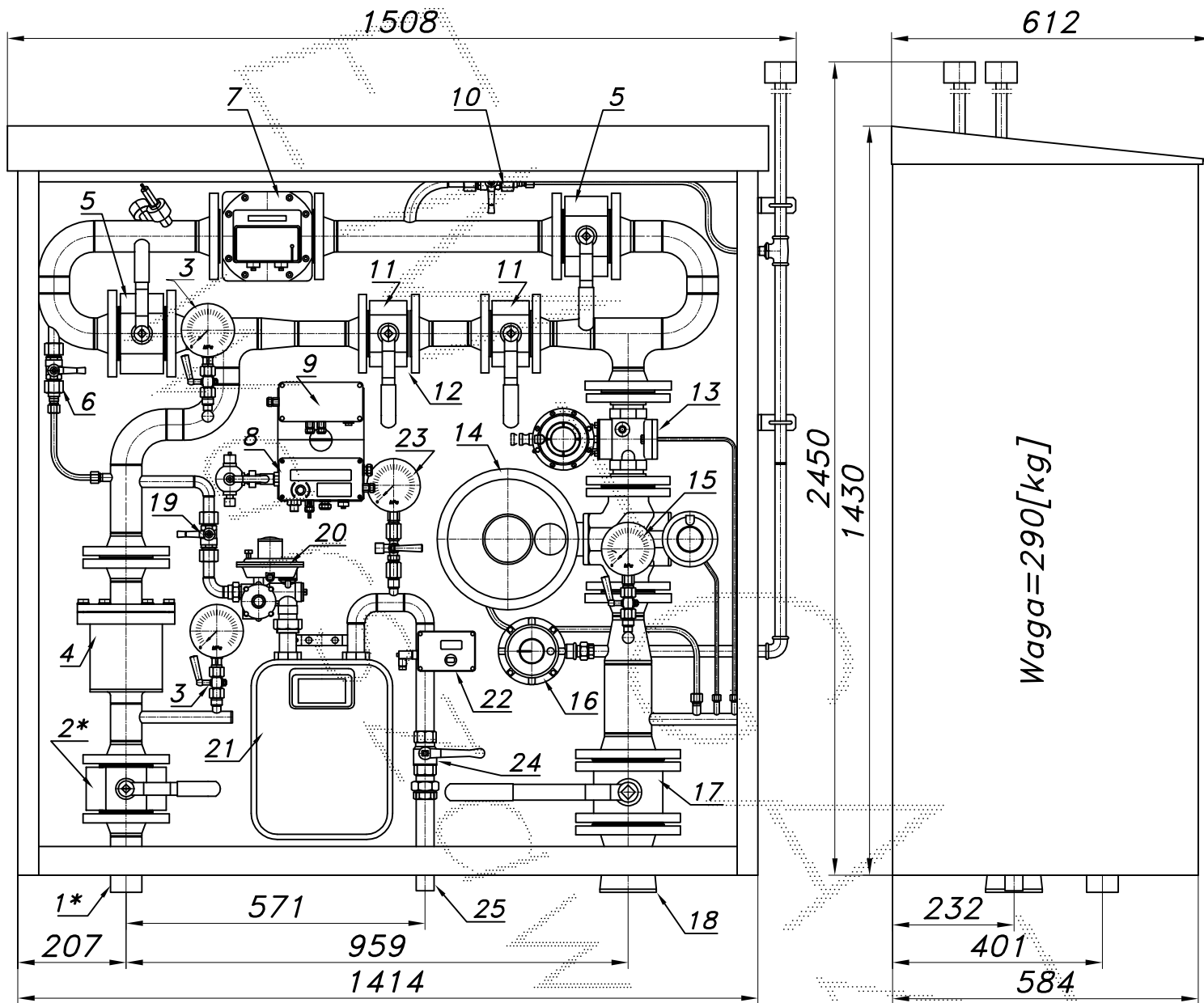
## STACJA REDUKCYJNO-POMIAROWA GAZU Z GAZOMIERZEM ROTOROWYM

typu: **PR2-300/ROT-B-G6**

$Q_{max} = 400 + 10$  [Nm<sup>3</sup>/h],  $P_{max} = 100/2.5$  [kPa]

Numer katalogowy  
**R-591B**

Jednociągowa stacja redukcyjno-pomiarowa gazu. Układ pomiarowy U1. Przed reduktorem głównym dodatkowy zawór szybkozamykający. Przed gazomierzem rotorowym odejście z reduktorem, gazomierzem miechowym G6 (G4, G2.5, G1.6) i zaworami.



Max. zdolność pomiarowa gazomierza rotowego G65/100

|                                |     |     |     |     |     |     |
|--------------------------------|-----|-----|-----|-----|-----|-----|
| $P_z$ [kPa]                    | 100 | 150 | 200 | 250 | 300 | 350 |
| $Q_{max}$ [Nm <sup>3</sup> /h] | 195 | 244 | 293 | 341 | 390 | 438 |

Min. zdolność pomiar. gazom. rotor. G65  $P_z=300$ [kPa],  $T_o=15^\circ$ [c]

|                                |      |      |       |       |       |       |
|--------------------------------|------|------|-------|-------|-------|-------|
| Zakresowość                    | 1:50 | 1:80 | 1:100 | 1:130 | 1:160 | 1:200 |
| $Q_{min}$ [Nm <sup>3</sup> /h] | 7.5  | 4.7  | 3.8   | 2.9   | 2.3   | 1.9   |

Max. zdolność pomiarowa gazomierza rotowego G100/160

|                                |     |     |     |     |     |     |
|--------------------------------|-----|-----|-----|-----|-----|-----|
| $P_z$ [kPa]                    | 100 | 150 | 200 | 250 | 300 | 350 |
| $Q_{max}$ [Nm <sup>3</sup> /h] | 313 | 390 | 468 | 546 | 624 | 701 |

Min. zdolność pomiar. gazom. rotor. G100  $P_z=300$ [kPa],  $T_o=15^\circ$ [c]

|                                |      |      |       |       |       |       |
|--------------------------------|------|------|-------|-------|-------|-------|
| Zakresowość                    | 1:50 | 1:80 | 1:100 | 1:130 | 1:160 | 1:200 |
| $Q_{min}$ [Nm <sup>3</sup> /h] | 12.0 | 7.5  | 6.0   | 4.6   | 3.7   | 3.0   |

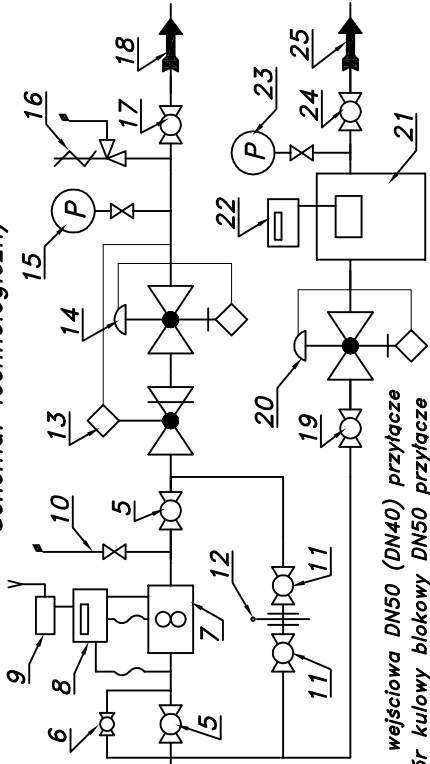
Obudowa metalowa. Rama nośna ze stalowych profili prostokątnych. Blachy osłonowe aluminiowe lub stalowe fosforanowane, malowane lakierem proszkowym (kolor z katalogu RAL) nitowane do ramy. Na życzenie stalowy stojak nośny zamiast fundamentu i uchwyty do dźwigu.

STACJA REDUKCYJNO-POMIAROWA GAZU Z GAZOMIERZEM ROTOROWYM

typu: PR2-300/ROT-B-G6

Numer katalogowy R-591B

Schemat technologiczny



- 01\*. Rura wejściowa DN50 (DN40) przyłącze
- 02\*. Zawór kulowy blokowy DN50 przyłącze
- 03. Manometr 0.6 [MPa] z kurkiem
- 04. Filtr gazu FGA-50/K
- 05. Zawór kulowy blokowy DN50
- 06. Zespół napełniania
- 07. Gazomierz rotacyjny G100/DN50 (G65)
- 08. Korektor z zaworem trójdrogowym
- 09. Telemetria lub moduł transmisyjny
- 10. Zespół odpowietrzenia
- 11. Zawór kulowy blokowy DN40
- 12. Zastępka typu "okular"
- 13. Zawór szybkozamykający VS-111
- 14. Reduktor gazu typu: REGAL-3
- 15. Manometr niskiego ciśnienia z kurkiem
- 16. Zawór upustowy ZW-NC
- 17. Zawór kulowy kołnierzowy DN80
- 18. Rura wyjściowa I DN100 (DN125, DN150)
- 19. Zawór kulowy sferyczny ø15
- 20. Reduktor gazu ARD-10 (MIX-10G)
- 21. Gazomierz miechowy G6 (G4, G2.5, G1.6)
- 22. Rejestrator (montowany na życzenie)
- 23. Manometr 6 [kPa] z kurkiem trójdrogowym (montowany na życzenie)
- 24. Zawór kulowy gwintowany DN25
- 25. Rura wyjściowa II DN25 (DN32, DN40)

Charakterystyka reduktora REGAL-3

|           | 2.0 | 3.5  | 6.0  | 10   | 16   | 30   | 50   | 100  |
|-----------|-----|------|------|------|------|------|------|------|
| Pwy [kPa] | 2.0 | 3.5  | 6.0  | 10   | 16   | 30   | 50   | 100  |
| Pwe [bar] | 0.5 | 320  | 380  | 320  | 320  | 320  | 320  | 320  |
|           | 1.0 | 470  | 520  | 550  | 550  | 550  | 510  | 510  |
|           | 2.0 | 800  | 950  | 950  | 950  | 1000 | 1000 | 950  |
|           | 4.0 | 1400 | 1550 | 1650 | 1650 | 1650 | 1750 | 1750 |

