

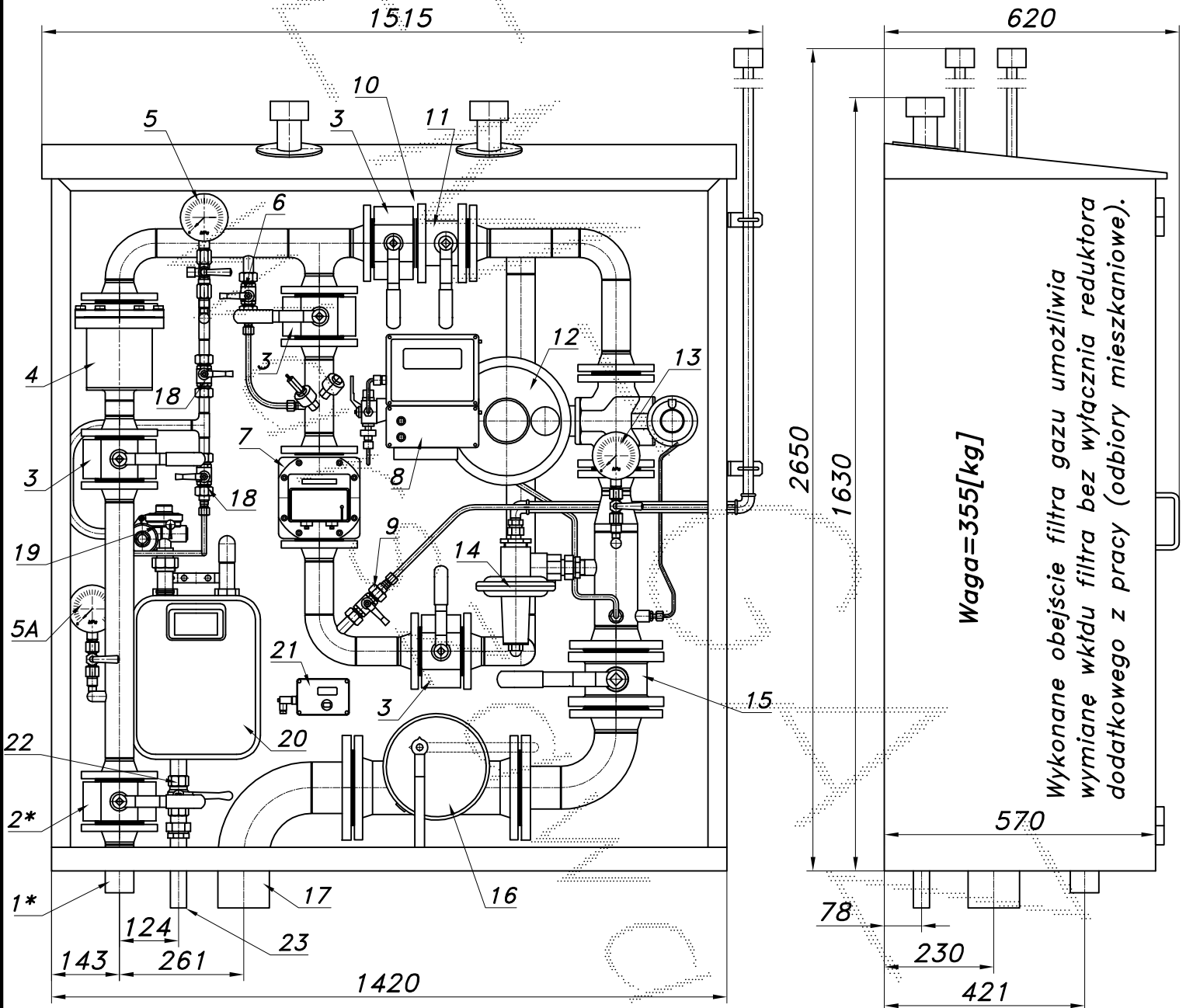
STACJA RED.-POM. GAZU Z GAZOMIERZEM ROTOROWYM I KOREKTOREM

typu: **PR/O-300/1/ROT-B/GX-G6**

$Q_{max} = 300 + 10 [Nm^3/h]$, $P_{max} = 30 [kPa]$

Numer katalogowy
R-641A

Jednociągowa stacja redukcyjno-pomiarowa gazu z gazomierzem rotorowym pracującym po stronie średniego ciśnienia i korektorem przepływu. Układ pomiarowy typu U1. Przed gazomierzem rotorowym odejście z obejściem filtra, reduktorem BSV10, gazomierzem G6 i zaworami. Na wyjściu głównym klapowy zawór z głowicą zamykającą DN80/MAG-3.



Max. zdolność pomiarowa gazomierza G65					
$P_z [kPa]$	100	150	200	250	300
$Q_{max.} [Nm^3/h]$	195	244	292	341	389

Min. zdolność pomiarowa gazomierza G65					
Zakresowość	1:20	1:30	1:50	1:80	1:100
$Q_{min.} [Nm^3/h]$	21.1	14.1	8.5	5.3	4.2

Max. zdolność pomiarowa gazomierza G100					
$P_z [kPa]$	100	150	200	250	300
$Q_{max.} [Nm^3/h]$	312	390	468	546	622

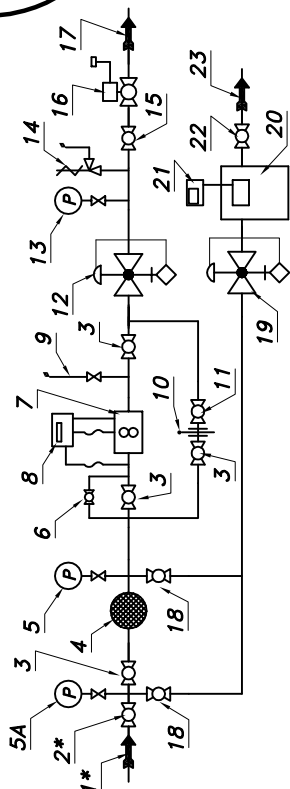
Min. zdolność pomiarowa gazomierza G100					
Zakresowość	1:20	1:30	1:50	1:80	1:100
$Q_{min.} [Nm^3/h]$	33.8	22.6	13.5	8.5	6.8

Obudowa metalowa. Rama nośna z profili prostokątnych. Blachy osłonowe fosforanowane, malowane lakierem proszkowym (kolor z katalogu RAL) i nitowane do ramy. Na życzenie stalowy stojak nośny zamiast fundamentu. Na dachu uchwyty do przenoszenia dźwigiem.

STACJA RED.-POM. GAZU Z GAZOMIERZEM ROTOROWYM I KOREKTOREM PR/O-300/1/ROT-B/GX-G6

Numer katalogowy
R-641A

Schemat technologiczny



- 01*. Rura wejściowa DN50 (przyłącze)
- 02*. Zawór kulowy blokowy DN50 (przyłącze)
- 03. Zawór kulowy blokowy DN50
- 04. Filtr gazu FGA-50/K
- 05A. Manometr 0,6 [MPa] z kurkiem
- 05. Manometr 0,6 [MPa] z kurkiem trójdrog.
- 06. Zespół napelniania
- 07. Gazomierz rotacyjny G65 (G100/DN50)
- 08. Korektor przepływu z zaworem trójdrog.
- 09. Zespół odpowietrzania
- 10. Zasłepka typu "okular"
- 11. Zawór kulowy kołnierzowy DN50
- 12. Reduktor gazu REGAL-3
- 13. Manometr niskiego ciśnienia z kurkiem
- 14. Zawór upustowy V50 (V51)
- 15. Zawór kulowy kołnierzowy DN80
- 16. Klapowy zawór odcinający DN80/MAG-3
- 17. Rura wyjściowa I DN100 (DN125, DN150)
- 18. Zawór kulowy sferyczny $\phi 15$
- 19. Reduktor gazu BSV-10 lub R-25
- 20. Gazomierz miechowy G6 (G4, G2.5, G1.6)
- 21. Rejestrator (z transmisją) montowany na ządanie
- 22. Zawór kulowy gwintowany DN25
- 23. Rura wyjściowa II DN25 (DN32, DN40)

▷▷ Pwy [kPa] Charakterystyka reduktora REGAL-3

Pwy	2.0	3.5	6.0	10	16	30	50
Pwe	0.5	270	320	380	320	320	320
	1.0	470	520	550	550	550	510
	2.0	800	800	950	950	1000	1000
	4.0	1400	1450	1550	1650	1650	1750

▷ Pwe [bar]

