

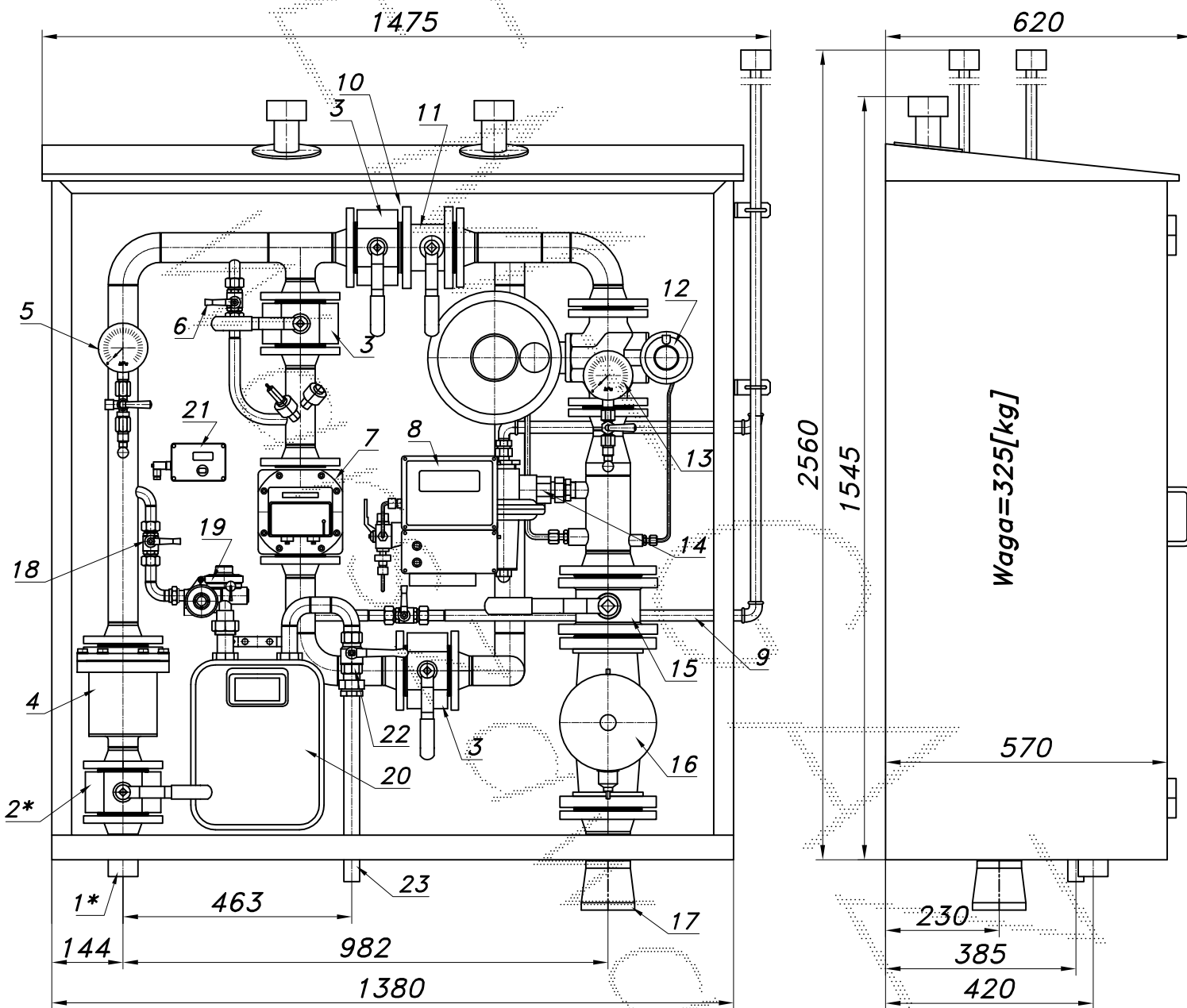
STACJA RED.-POM. GAZU Z GAZOMIERZEM ROTOROWYM I KOREKTOREM

typu: **PR-300/1/ROT-B/GX-G6**

$Q_{max} = 300 + 10 [Nm^3/h]$, $P_{max} = 30 [kPa]$

Numer katalogowy
R-641

Jednociągowa stacja redukcyjno-pomiarowa gazu z gazomierzem rotorowym pracującym po stronie średniego ciśnienia i korektorem przepływu. Układ pomiarowy typu U1. Przed gazomierzem rotorowym odejście z reduktorem BSV10, gazomierzem G6 i zaworami. Na wyjściu głównym klapowy zawór z głowicą zamykającą DN80/MAG-3.



Max. zdolność pomiarowa gazomierza G65

Pz [kPa]	100	150	200	250	300
Qmax. [Nm ³ /h]	195	244	292	341	389

Max. zdolność pomiarowa gazomierza G100

Pz [kPa]	100	150	200	250	300
Qmax. [Nm ³ /h]	312	390	468	546	622

Min. zdolność pomiarowa gazomierza G65

Zakresowość	1:20	1:30	1:50	1:80	1:100
Qmin. [Nm ³ /h]	21.1	14.1	8.5	5.3	4.2

Min. zdolność pomiarowa gazomierza G100

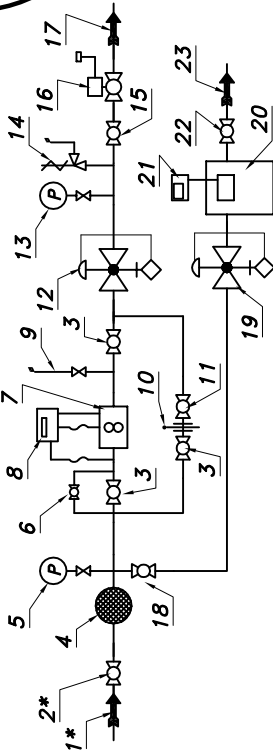
Zakresowość	1:20	1:30	1:50	1:80	1:100
Qmin. [Nm ³ /h]	33.8	22.6	13.5	8.5	6.8

Obudowa metalowa. Rama nośna z profili prostokątnych. Blachy osłonowe fosforanowane, malowane lakierem proszkowym (kolor z katalogu RAL) i nitowane do ramy. Na życzenie stalowy stojak nośny zamiast fundamentu. Na dachu uchwyty do przenoszenia dźwigiem.

STACJA RED.-POM. GAZU Z GAZOMIERZEM ROTOROWYM I KOREKTOREM PR-300/1/ROT-B/GX-G6

Numer katalogowy
R-641

Schemat technologiczny



- 01*. Rura wejściowa DN50 (przyłącze)
- 02*. Zawór kulowy blokowy DN50 (przyłącze)
03. Zawór kulowy blokowy DN50
04. Filtr gazu FGA-50/K
05. Manometr 0,6 [MPa] z kurkiem trójdrog.
06. Zespół napełniania
07. Gazomierz rotorowy G65 (G100/DN50)
08. Korektor przepływu z zaworem trójdrog.
09. Zespół odpowietrzania
10. Zaslepka typu "okular"
11. Zawór kulowy koflerzowy DN50
12. Reduktor gazu REGAL-3
13. Manometr niskiego ciśnienia z kurkiem
14. Zawór upustowy V50 (V51)
15. Zawór kulowy koflerzowy DN80
16. Klapowy zawór odcinający DN80/MAG-3
17. Rura wyjściowa I DN100 (DN125, DN150)
18. Zawór kulowy sferyczny $\phi 15$
19. Reduktor gazu BSV-10 lub R-25
20. Gazomierz miechowy G6 (G4, G2.5, G1.6)
21. Rejestrator (z transmisją) montowany na ządanie
22. Zawór kulowy gwintowany DN25
23. Rura wyjściowa II DN25 (DN32, DN40)

▷▷ Pwy [kPa] Charakterystyka reduktora REGAL-3

Pwy	2.0	3.5	6.0	10	16	30	50
Pwe	0.5	270	320	380	320	320	320
	1.0	470	520	550	550	550	510
	2.0	800	950	950	950	1000	1000
	4.0	1400	1450	1550	1650	1650	1750

▷ Pwe [bar]

