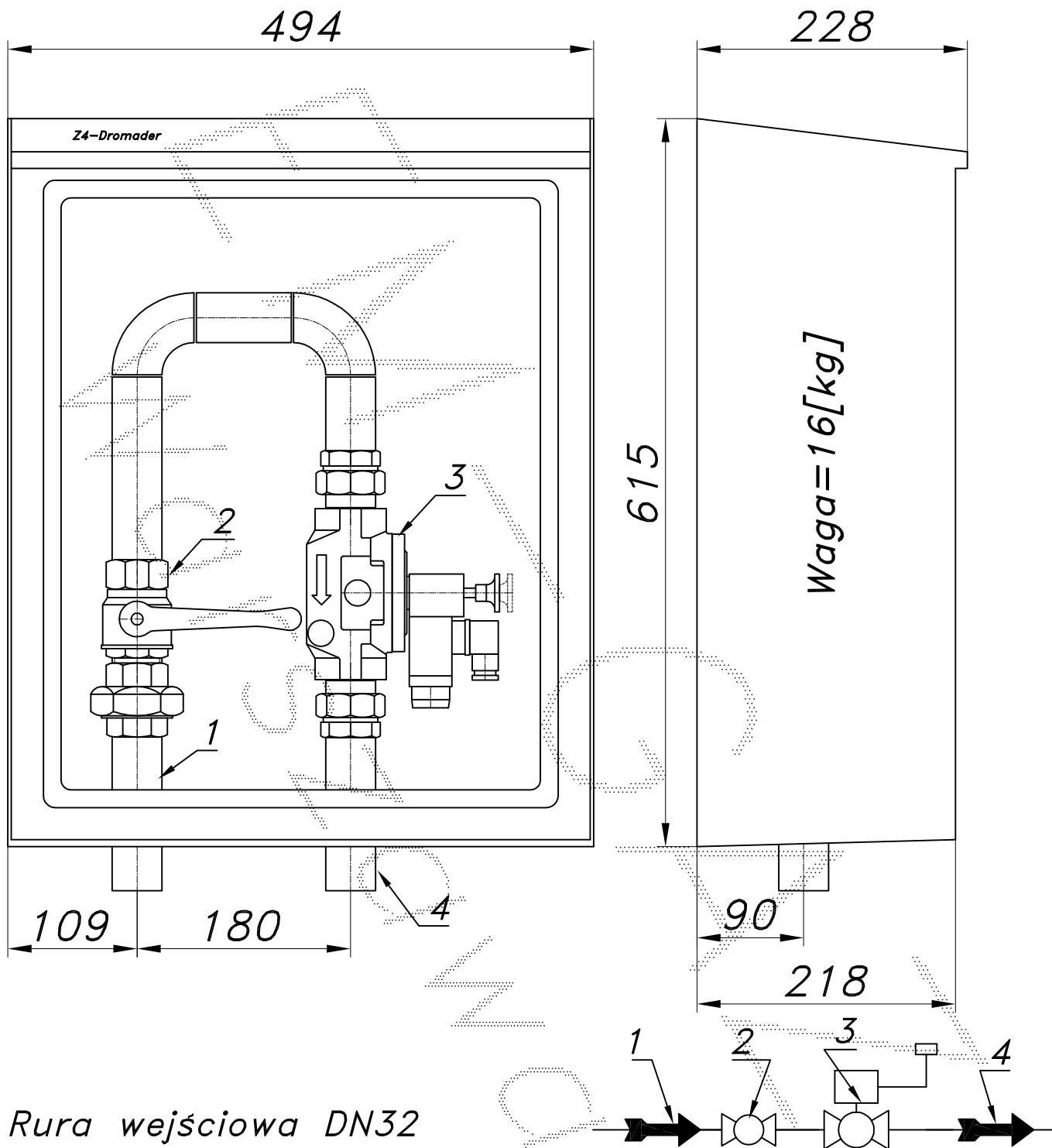


ZAWÓR GŁÓWNY I ZAWÓR Z GŁOWICĄ ZAMYKAJĄCĄ typu: ZB

typ: **SGZ-32/ZB**Numer katalogowy
SGZ-01

Zawór główny i grzybkowy zawór odcinający typu: ZB-32. Ostona laminatowa Z4 (produkcja "DROMADER"). Rura wejściowa i wyjściowa DN32.



01. Rura wejściowa DN32

02. Zawór kulowy gwintowany DN32

03. Zawór z głowicą zamykającą ZB-32

04. Rura wyjściowa DN32

-007-

Ostona laminatowa ze stalową ramą nośną. Dostępne kolory: beżowy i brązowy.
Na życzenie stalowy stojak nośny zamiast fundamentu.