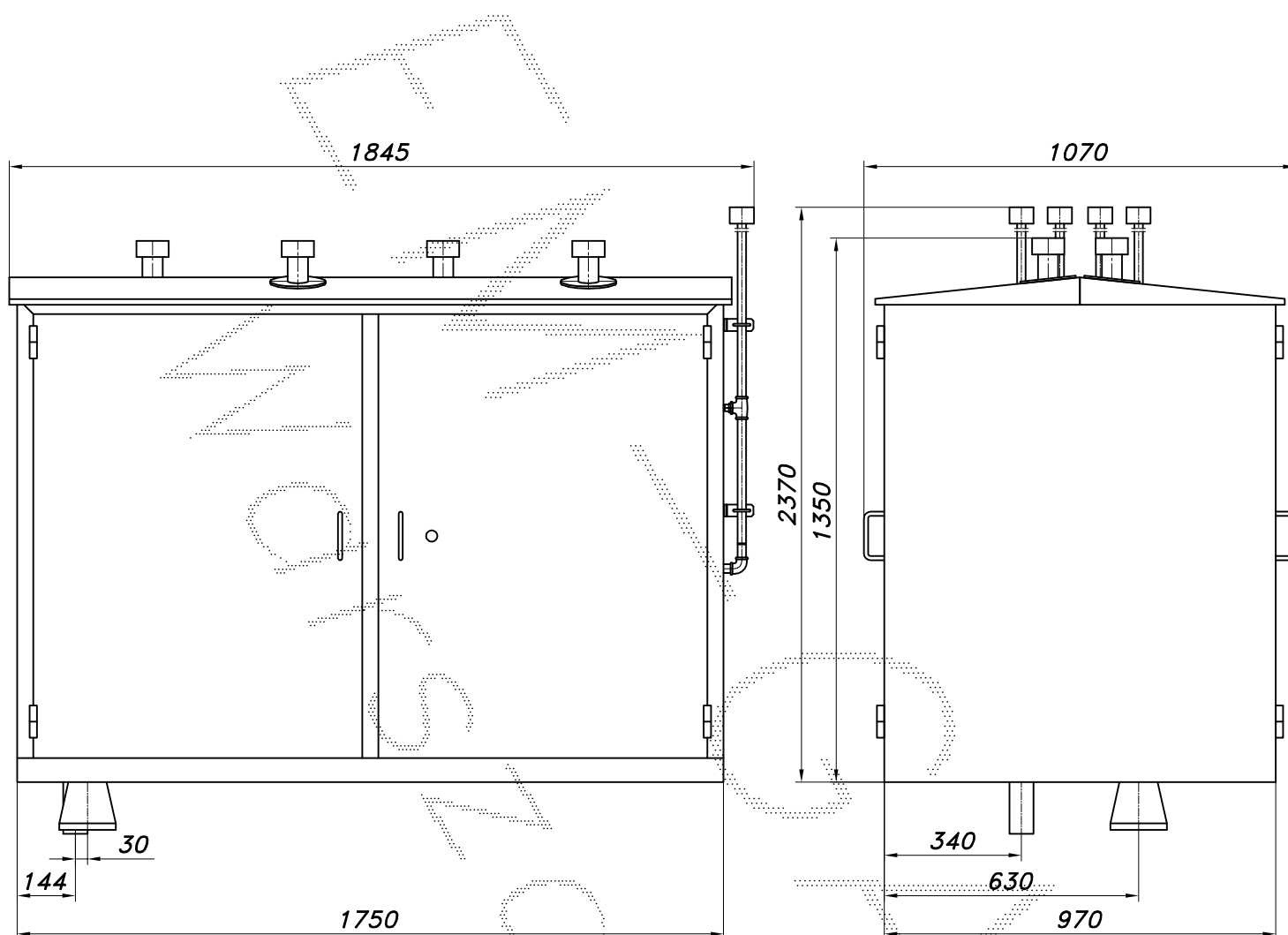


DWUCIĄGOWA STACJA REDUKCYJNO-POMIAROWA GAZU Z GAZOMIERZAMI ROTOROWYMI

typu: **SRU2-450/ROT-B** $Q_{max}=600$ [Nm³/h], $P_{max}=100$ [kPa]Numer katalogowy
RU2-01

Dwuciągowa stacja redukcyjno - pomiarowa gazu z gazomierzami rotorowymi pracującymi po stronie średniego ciśnienia i elektronicznymi korektorami przepływu. Układ pomiarowy typu: U2. Gazomierze G100/DN50. Reduktory typu REGAL-3. Przed reduktorami dodatkowe zawory odcinające BM7/50. Stacja przystosowana jest do zamontowania telemetrii i elektronicznego rejestratora ciśnienia wyjściowego.

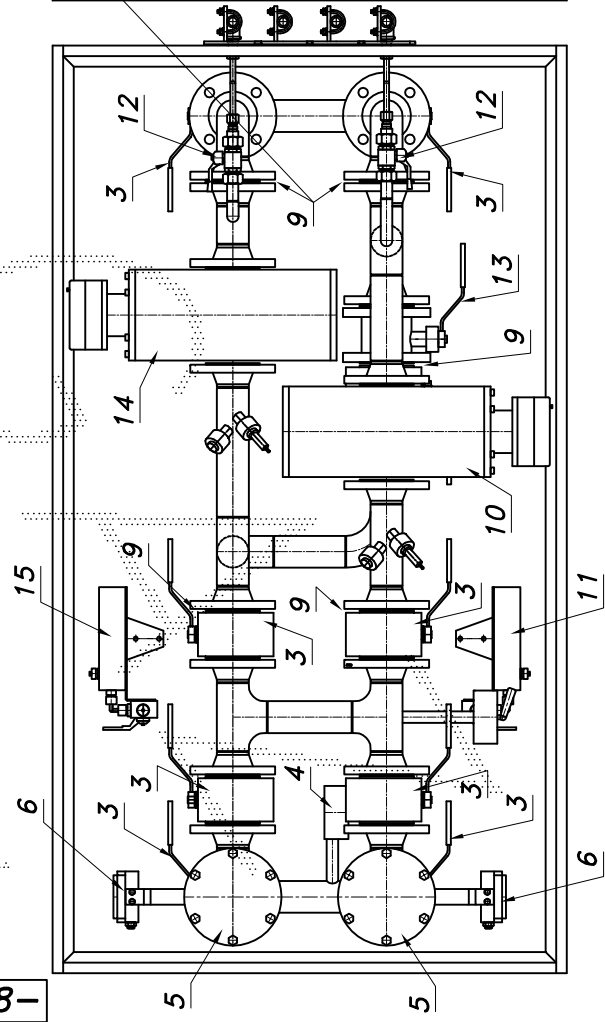
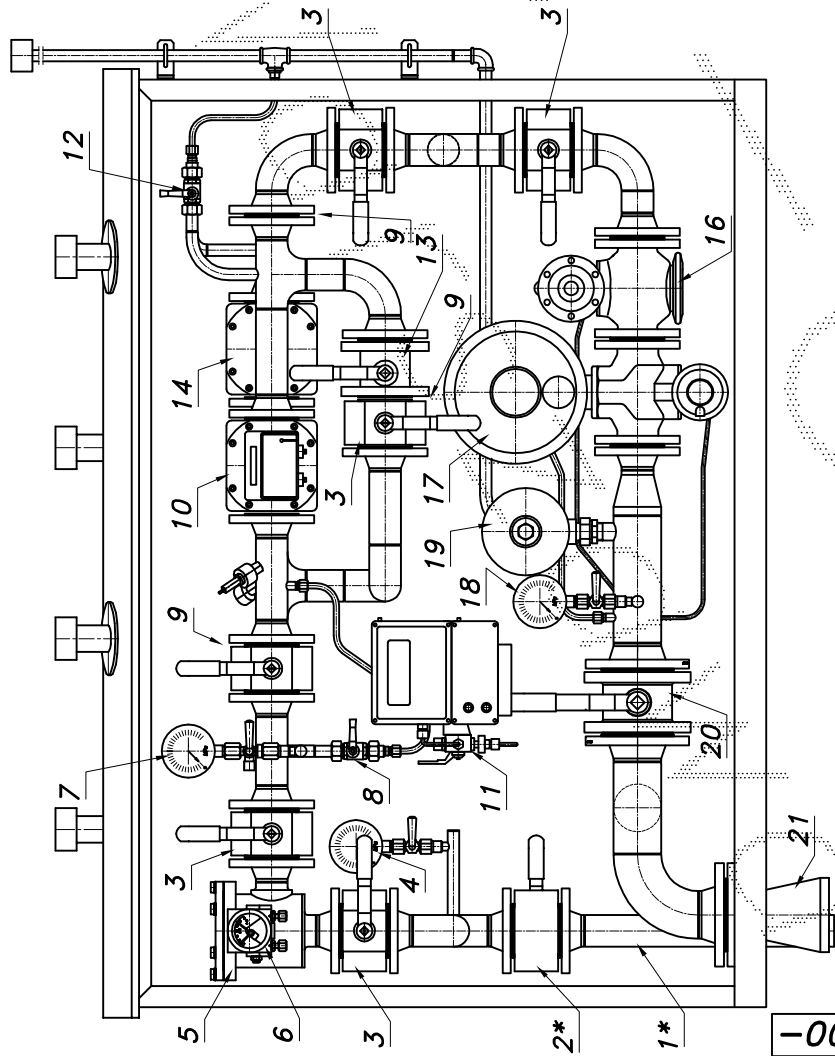
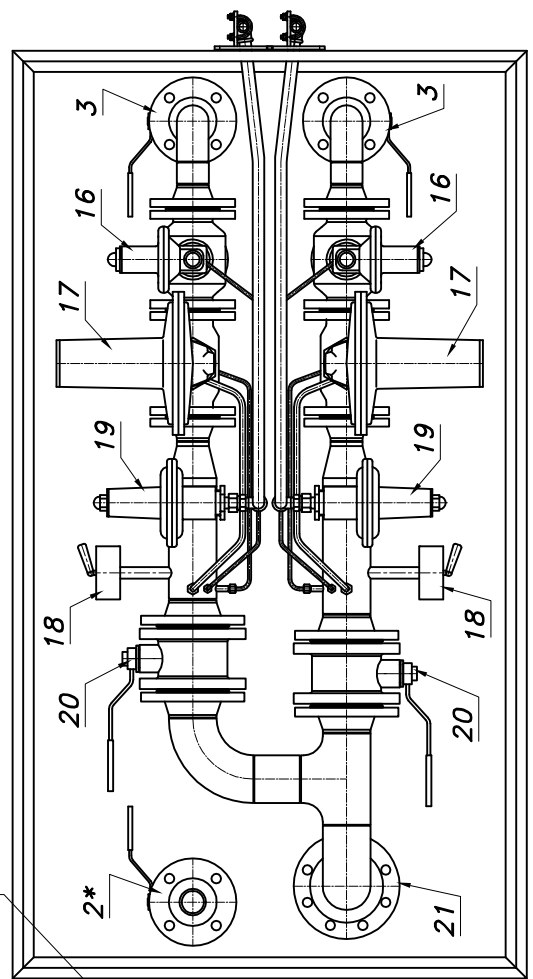
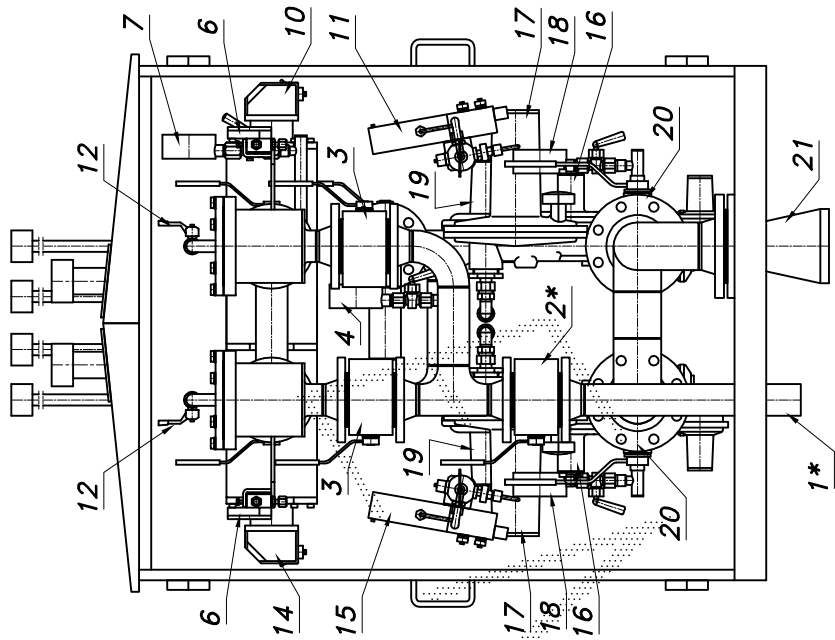


Waga=600[kg]

Obudowa metalowa. Rama nośna z profili prostokątnych. Blachy osłonowe fosforanowane, malowane lakierem proszkowym (kolor z katalogu RAL) i nitowane do ramy. Na dachu uchwyty do przenoszenia dźwigiem. Stalowy stojak nośny zamiast fundamentu.

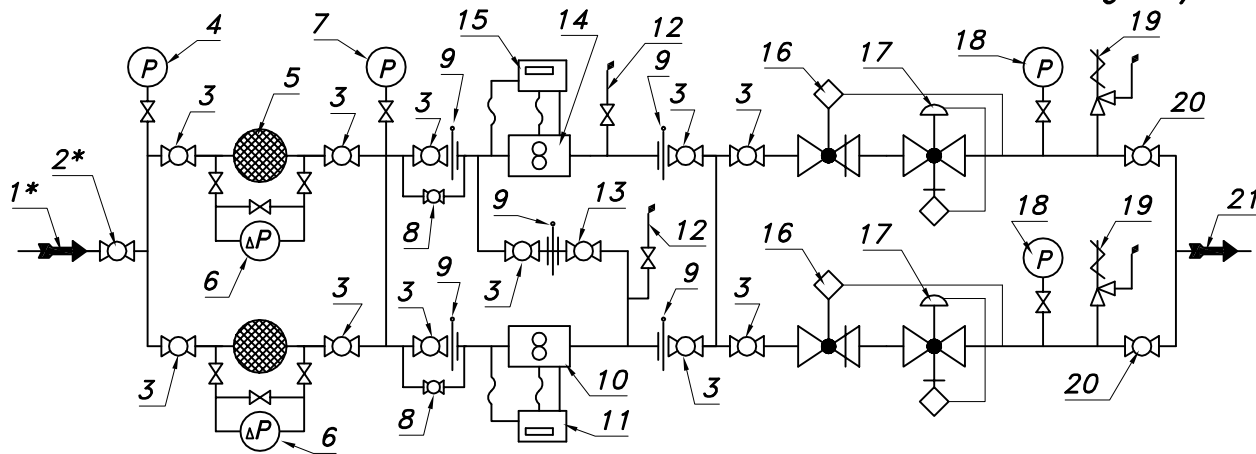
DWUCIĄGOWA STACJA REDUKCYJNO-POMIAROWA GAZU Z GAZOMIERZAMI ROTOROWYMI

Numer katalogowy
RU2-01



DWUCIĄGOWA STACJA REDUKCYJNO-POMIAROWA GAZU Z GAZOMIERZAMI ROTOROWYMI

Schemat technologiczny



Numer katalogowy
RU2-01

- 01*. Rura wejściowa DN50 (przytłacze)
- 02*. Zawór kulowy blokowy DN50 (przytłacze)
- 03. Zawór kulowy blokowy DN50
- 04. Manometr 0.6[MPa] z kurkiem
- 05. Filtr gazu FGA-65/K
- 06. Manometr różnicowy
- 07. Manometr 0.6[MPa] z kurkiem trójdrogowym
- 08. Zespół napędzania
- 09. Zasłepka typu "okular"
- 10. Główny gazomierz rotorowy G100/DN50
- 11. Korektor przepływu gazomierza głównego z zaw. trójdrogowym
- 12. Zespół odpowietrzania
- 13. Zawór kulowy kotnierzowy DN50
- 14. Kontrolny gazomierz rotorowy G100/DN50
- 15. Korektor przepływu gazom. kontrolnego z zaw. trójdrogowym
- 16. Zawór odcinający BM7/50-OS66
- 17. Reduktor gazu REGAL-3
- 18. Manometr niskiego ciśnienia z kurkiem
- 19. Zawór upustowy V51(V50) z dyszą kalibrującą 2%
- 20. Zawór kulowy kotnierzowy DN80
- 21. Rura wyjściowa DN100 (DN125, DN150)

Min. zdolność pomiar. gazom. rotor. G100 Pz=300[kPa], To=15[°C]

Zakresowość	1:20	1:30	1:50	1:80	1:100	1:130	1:160	1:200
Qmin. [Nm³/h]	30.0	20.0	12.0	7.5	6.0	4.6	3.7	3.0

Max. zdolność pomiarowa gazomierza rotorowego G100/Qmax=160

Pz [kPa]	100	150	200	250	300	350	400	500	600
Qmax. [Nm³/h]	313	390	468	546	624	701	779	934	1090

-009-

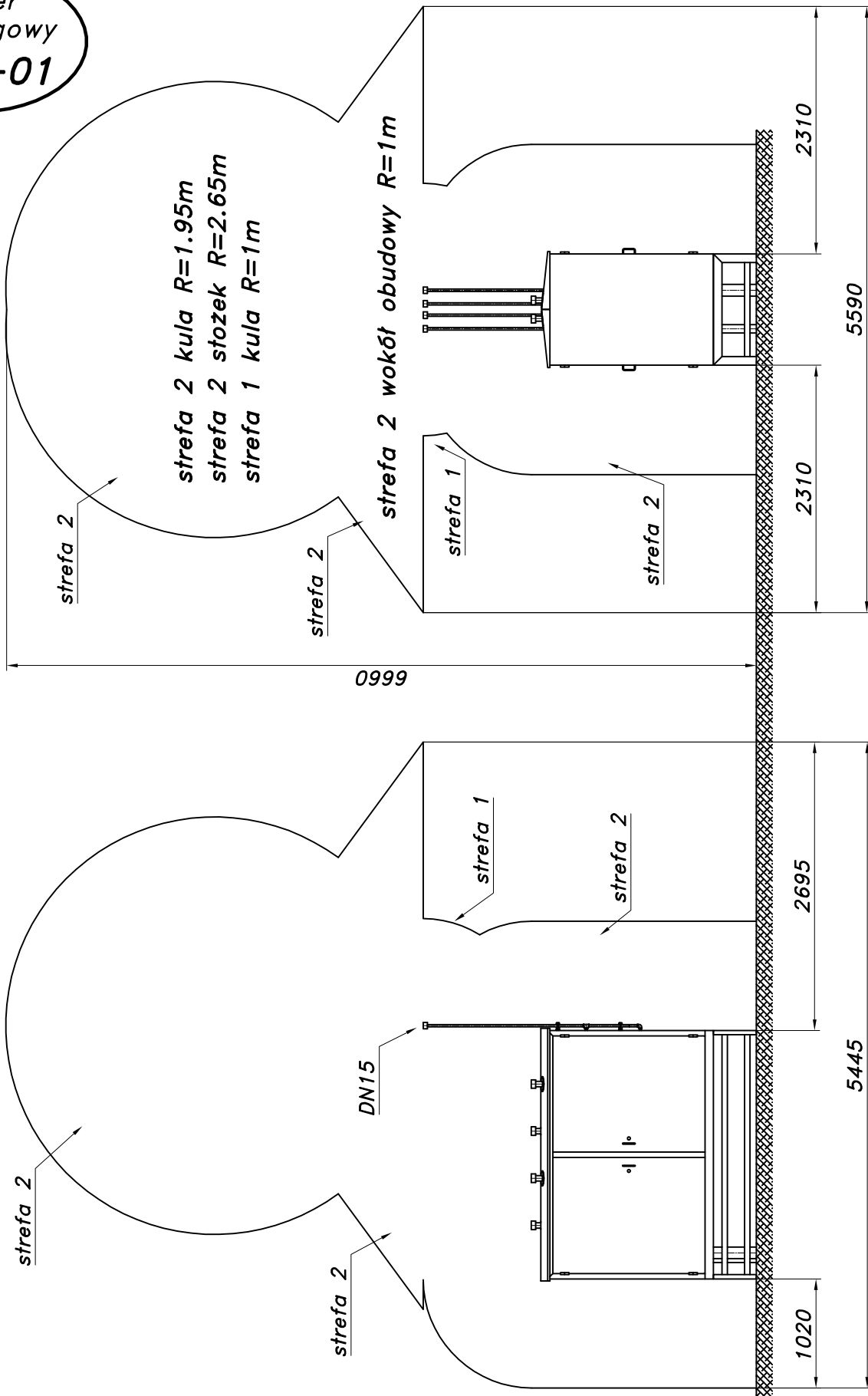
Charakterystyka reduktora REGAL-3

Pwe [bar]	Pwy [kPa]									
	Pwe	2.0	3.5	6.0	10	16	30	50	100	150
0.5		270	320	380	320	320	320			
1.0		470	470	520	550	550	550	510		
2.0		800	800	950	950	950	1000	1000	950	750
4.0		1400	1450	1550	1650	1650	1650	1750	1750	1750

DWUCIĄGOWA STACJA REDUKCYJNO-POMIAROWA GAZU Z GAZOMIERZAMI ROTOROWYMI

Numer katalogowy
RU2-01

Strefa zagrożenia wybuchem w/g ZN-G-8101



UWAGA: Stacja na stojaku fabrycznym