

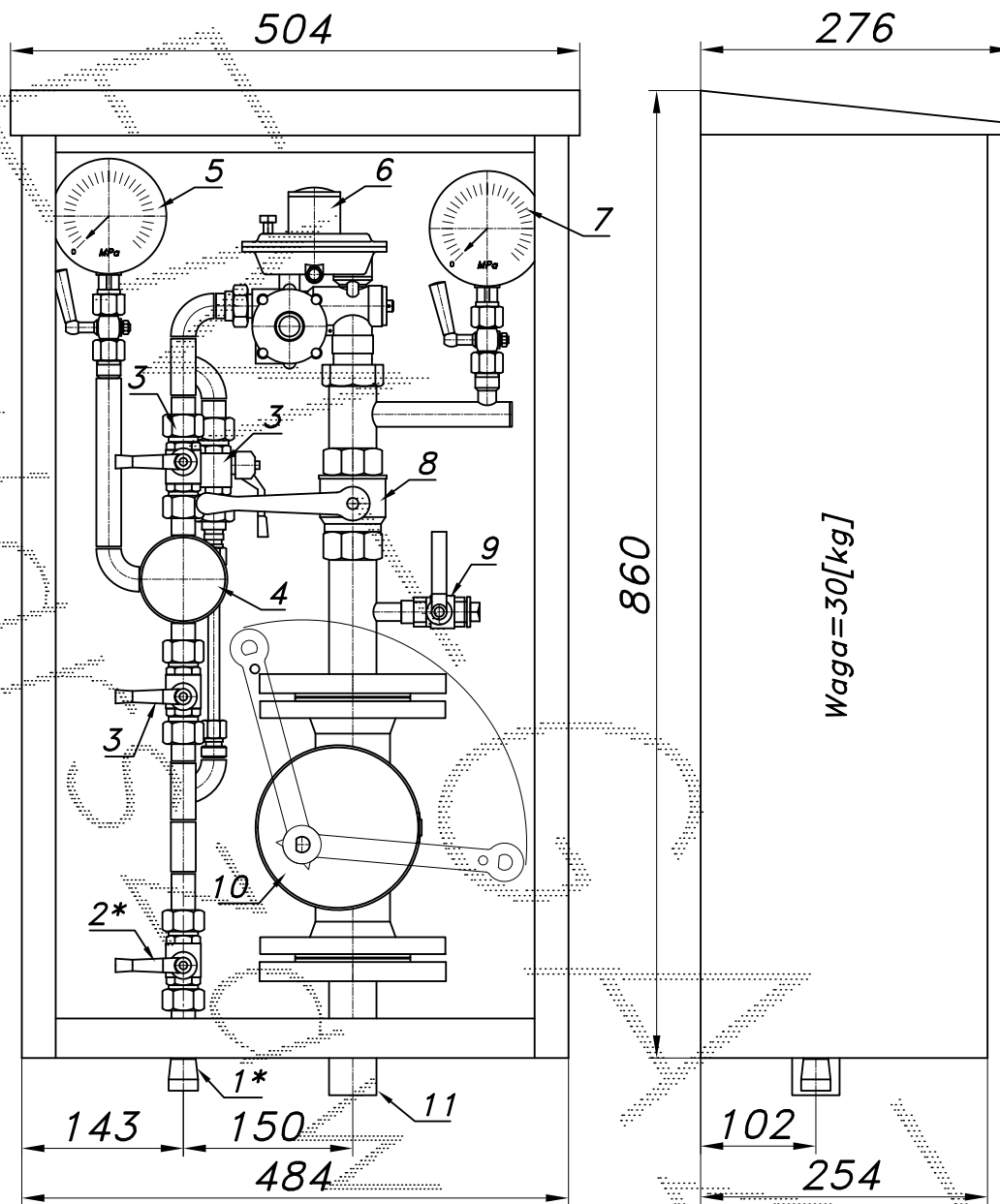
PUNKT REDUKCYJNY GAZU

typu: **R2/O-25M/ARD-GX**

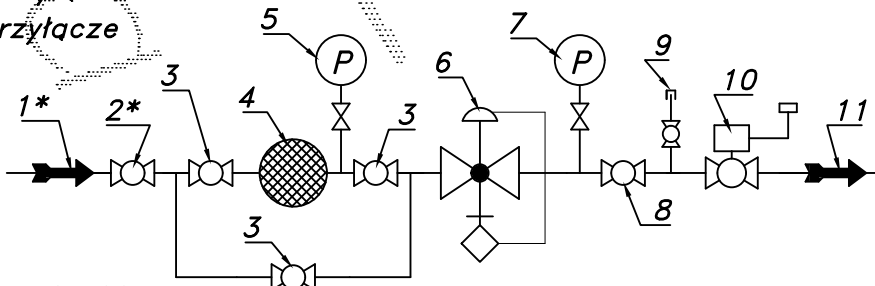
$Q_{max} = 25$  [Nm<sup>3</sup>/h],  $P_{max} = 2.5$  [kPa]

Numer katalogowy  
02AMX

Punkt redukcyjny gazu z reduktorem ARD-25. Filtr z obejściem. Dwa manometry. Na wyjściu zawór z głowicą zamykającą DN50/MAG-3.



- 01\*. Rura wejściowa DN20 (DN25) przyłączy
- 02\*. Zawór kulowy sferyczny  $\varnothing 15$  przyłączy
- 03. Zawór kulowy sferyczny  $\varnothing 15$
- 04. Filtr gazu FGA-15/P
- 05. Manometr 0,6 [MPa] z kurkiem
- 06. Reduktor gazu ARD-25
- 07. Manometr 6 [kPa] z kurkiem
- 08. Zawór kulowy gwintowany DN32
- 09. Zawór kulowy gwintowany DN15 z korkiem
- 10. Zawór z głowicą zamykającą DN50/MAG-3
- 11. Rura wyjściowa DN32 (DN40, DN50, DN65)



-023-

Obudowa metalowa. Rama nośna ze stalowych profili prostokątnych. Blachy osłonowe aluminiowe lub stalowe fosforanowane, malowane lakierem proszkowym (kolor z katalogu RAL) nitowane do ramy. Na życzenie stalowy stojak nośny zamiast fundamentu i uchwyty do dźwigu.