

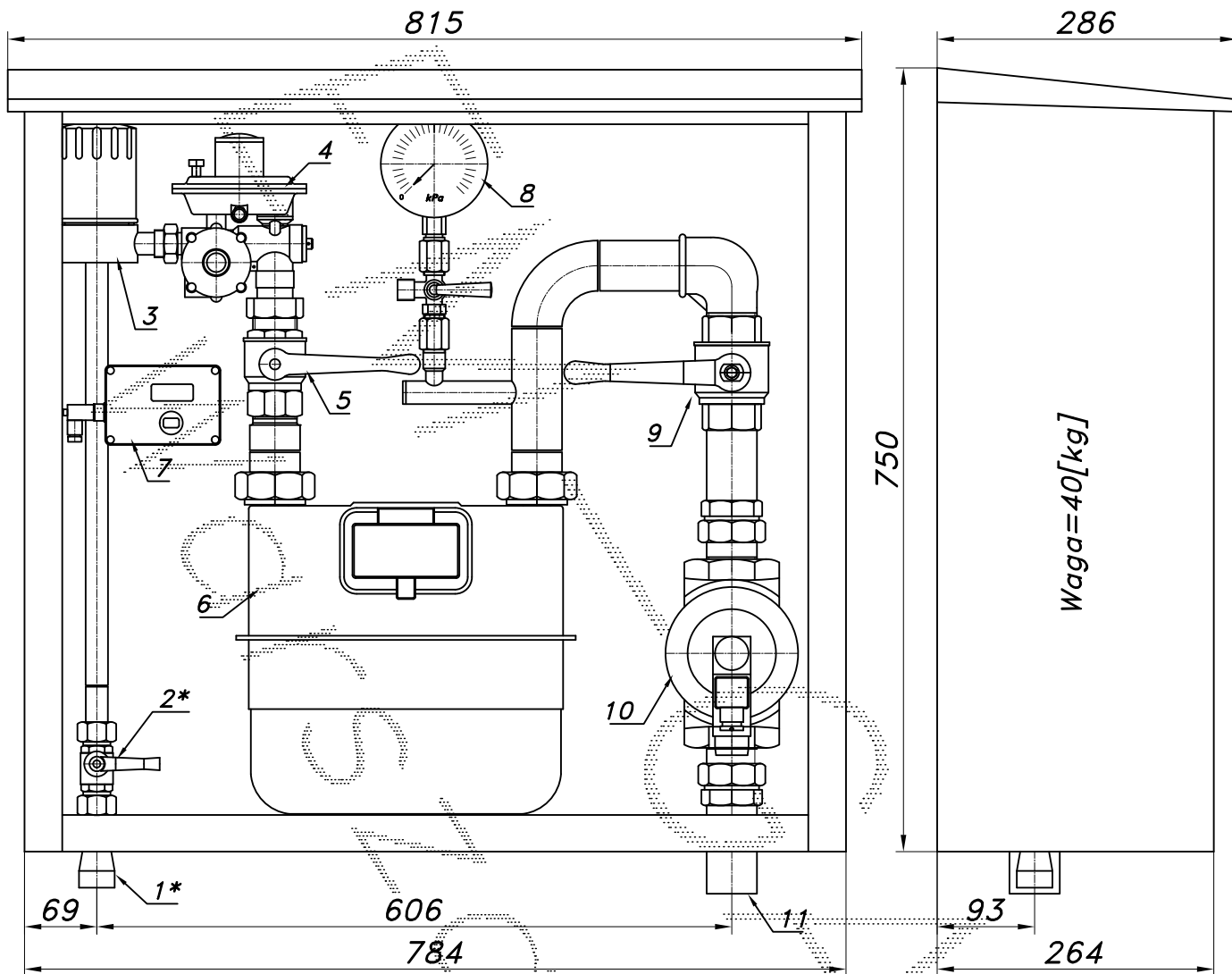
PUNKT REDUKCYJNO-POMIAROWY GAZU Z GAZOMIERZEM MIECHOWYM G10

typu: **PR2U-16/ARD-G10DE/ZB**

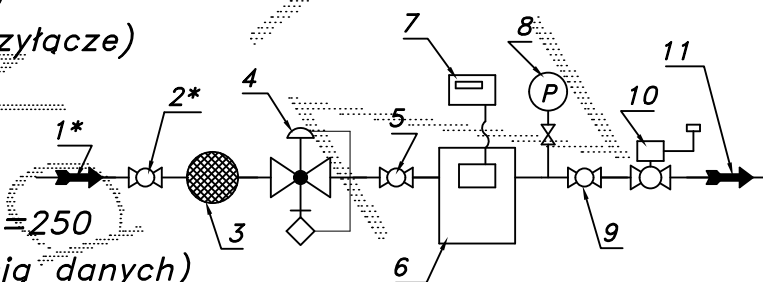
$Q_{max} = 16$ [Nm³/h], $P_{max} = 2.5$ [kPa]

Numer katalogowy
M-31BUZB

Punkt red.-pom. gazu z gazomierzem miechowym G10 L=250. Gazomierz wyposażony w rejestrator szczytów przepływu. Za gazomierzem zawór z głowicą zamykającą ZB-40.
 UWAGA: Wersja uproszczona wykonywana na żądanie.



- 01*. Rura wejsciowa DN20 (przytłacze)
- 02*. Zawór kulowy sferyczny $\varnothing 15$ (przytłacze)
- 03. Filtr gazu FGB-15/K
- 04. Reduktor gazu ARD-25 lub R-25
- 05. Zawór kulowy gwintowany DN32
- 06. Gazomierz miechowy G10/DN40 L=250
- 07. Rejestrator (rejestrator z transmisją danych)
- 08. Manometr 6 [kPa] z kurkiem trójdrogowym
- 09. Zawór kulowy gwintowany DN40
- 10. Zawór z głowicą zamykającą ZB-40
- 11. Rura wyjściowa DN40 (DN50)



-007A-

Obudowa metalowa. Rama nośna ze stalowych profili prostokątnych. Blachy osłonowe aluminiowe lub stalowe fosforanowane, malowane lakierem proszkowym (kolor z katalogu RAL) nitowane do ramy. Na życzenie stalowy stojak nośny zamiast fundamentu.