

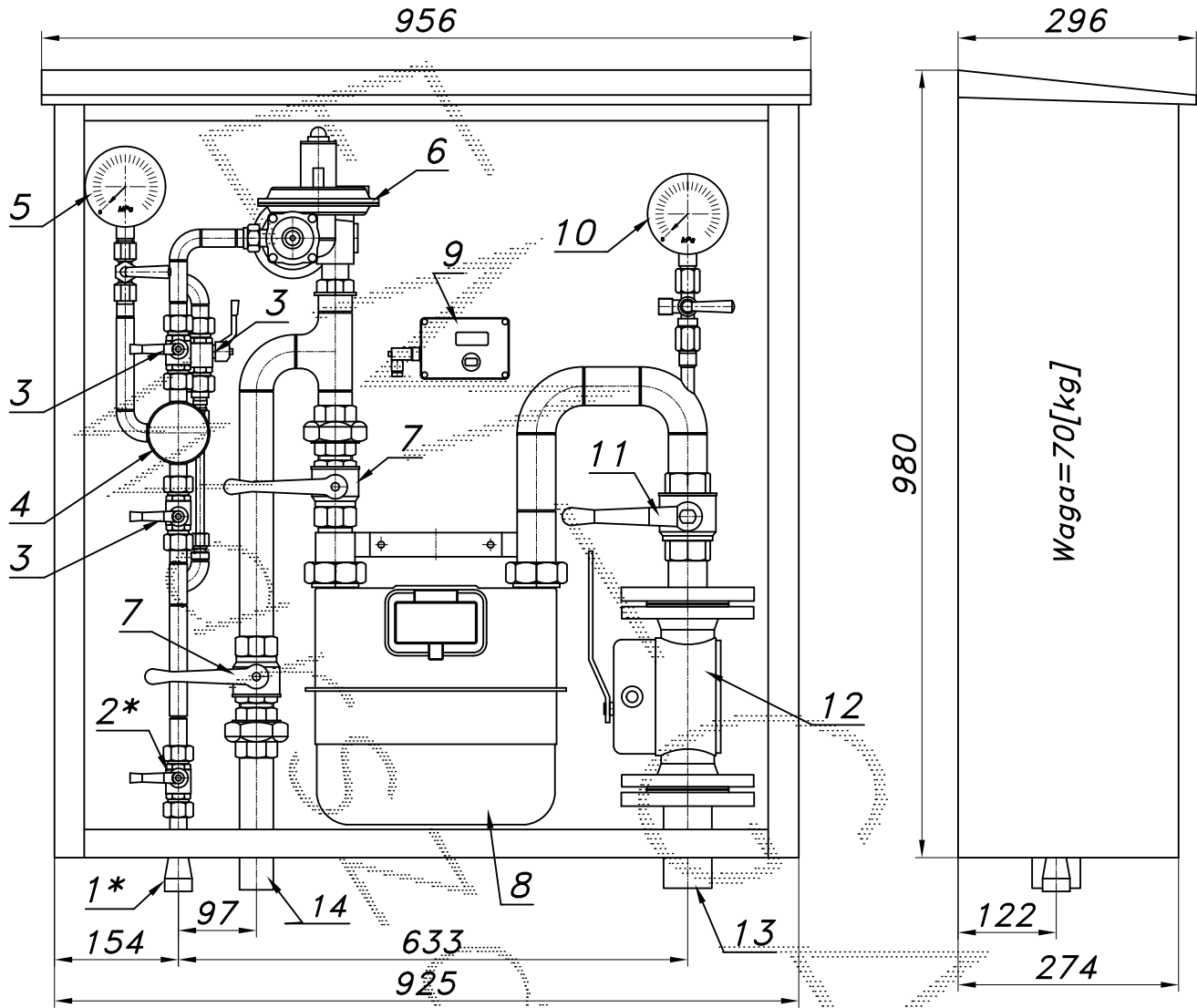
**PUNKT REDUKCYJNO-POMIAROWY GAZU Z GAZOMIERZEM MIECHOWYM G10**

typu: **PR2/0-60/R70-G10DE/GX-1**

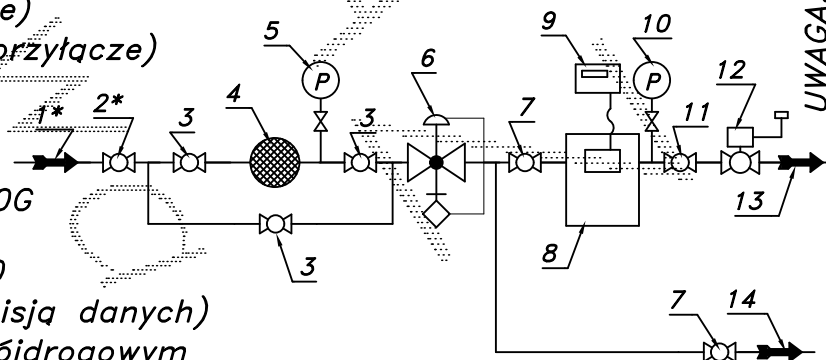
$Q_{max} = 16+44 [Nm^3/h]$ ,  $P_{max} = 2.5 [kPa]$

Numer katalogowy  
**M-35B**

Punkt red.-pom. gazu z obejściem filtra, nieopomiarowanym odejściem przed gazomierzem oraz gazomierzem miechowym G10 L=250. Gazomierz wyposażony w rejestrator szczytów przepływu (z transmisją). Za gazomierzem zawór z głowicą zamykającą DN50/MAG-3.



- 01\*. Rura wejściowa DN25 (przyłącze)
- 02\*. Zawór kulowy sferyczny  $\varnothing 20$  (przyłącze)
- 03. Zawór kulowy sferyczny  $\varnothing 15$
- 04. Filtr gazu FGA-15/P
- 05. Manometr 0.6 [MPa] z kurkiem
- 06. Reduktor gazu R-70 lub MIX-50G
- 07. Zawór kulowy gwintowany DN32
- 08. Gazomierz miechowy G10 L=250
- 09. Rejestrator (rejestrator z transmisją danych)
- 10. Manometr 6 [kPa] z kurkiem trójdrogowym
- 11. Zawór kulowy gwintowany DN40
- 12. Zawór z głowicą odcinającą DN50/MAG-3
- 13. Rura wyjściowa I DN40 (DN50, DN65)
- 14. Rura wyjściowa II DN32 (DN25, DN40)



UWAGA: Dla reduktora MIX-50  $Q_{max} = 16+34 [Nm^3/h]$ ,  $P_{max} = 2.5 [kPa]$

Obudowa metalowa. Rama nośna ze stalowych profili prostokątnych. Blachy osłonowe aluminiowe lub stalowe fosforanowane, malowane lakierem proszkowym (kolor z katalogu RAL) nitowane do ramy. Na życzenie stalowy stojak nośny zamiast fundamentu.