

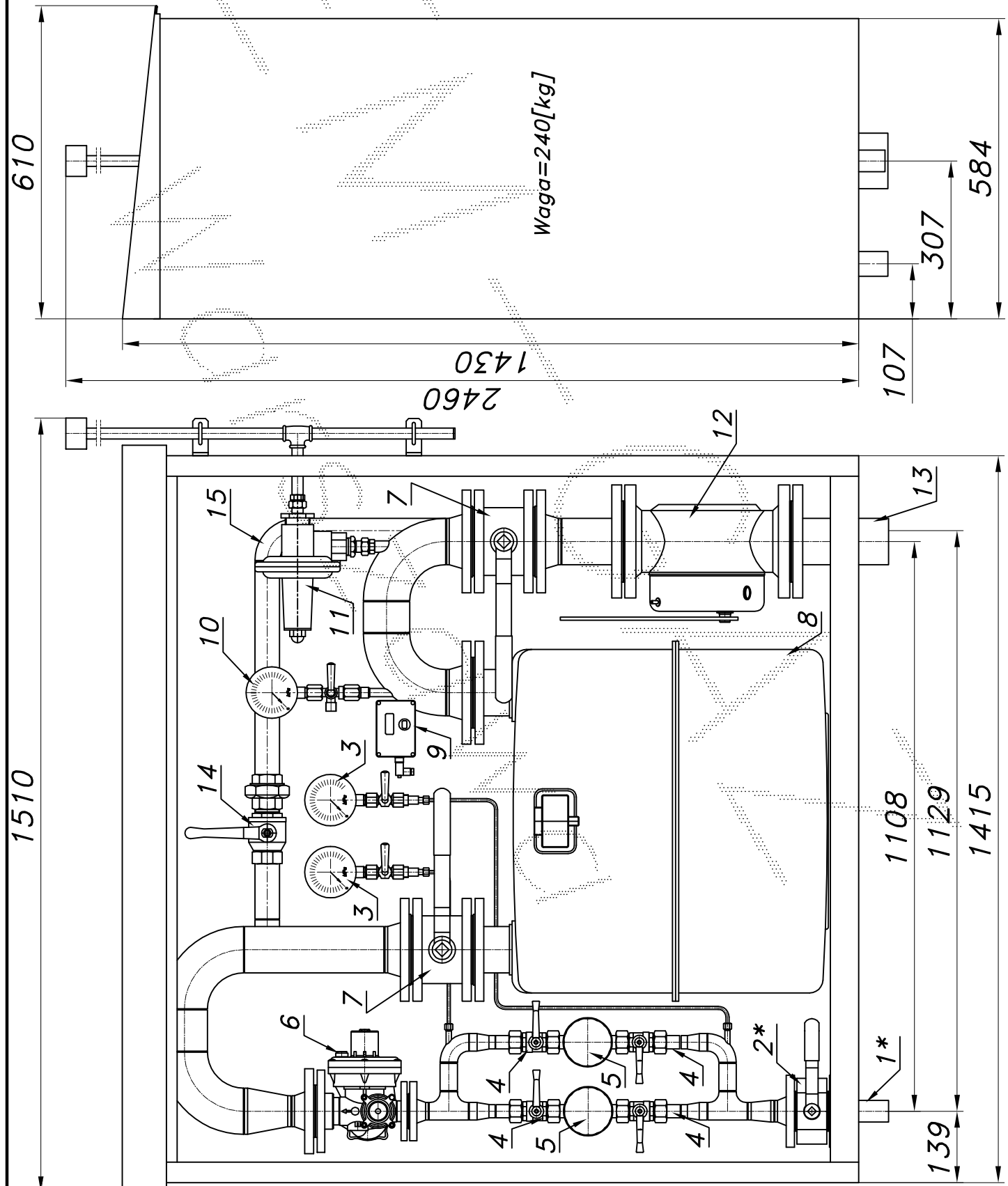
STACJA REDUKCYJNO-POMIAROWA GAZU Z GŁÓWNYM GAZOMIERZEM MIECHOWYM G65

typu: **PR2/2F-150/VF160-G65DE/GX-1**

$Q_{max}=100+50$ [Nm³/h], $P_{max}=2.5$ [kPa]

Numer katalogowy
M-115B

Stacja redukcyjno-pomiarowa gazu z gazomierzem miechowym G65 DELTA L=500 wyposażona w rejestrator (z transmisją). Na wejściu zdwojony filtr gazu. Przed gazomierzem nieopomiarowane odejście. Na wyjściu zawór z głowicą zamykającą DN100/MAG-3.



Waga=240[kg]

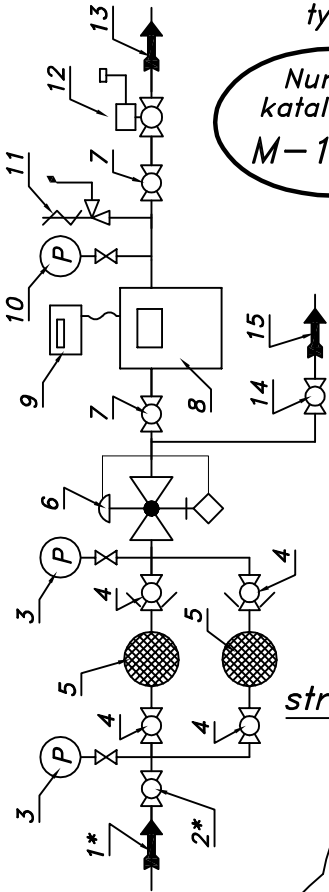
Obudowa metalowa. Rama nośna ze stalowych profili prostokątnych. Blachy osłonowe aluminiowe lub stalowe fosforanowane, malowane lakierem proszkowym (kolor z katalogu RAL) nitowane do ramy. Na twrczenie stalowy stojak nośny zamiesz fundamntu i uchwytv do dźwiniu

STACJA REDUKCYJNO-POMIAROWA GAZU Z GŁÓWNYM GAZOMIERZEM MIECHOWYM G65

typu: PR2/2F-150/VF160-G65DE/GX-1

Numer katalogowy M-115B

Schemat technologiczny



- 01*. Rura wejściowa DN32 (DN40) przyłącze
- 02*. Zawór kulowy blokowy DN32 przyłącze
- 03. Manometr 0.6 [MPa] z kurkiem
- 04. Zawór kulowy sferyczny ø20
- 05. Filtr gazu FGB-20/P
- 06. Reduktor gazu VF-160
- 07. Zawór kulowy kofnierzowy DN80
- 08. Gazomierz miechowy G65 L=500 "DELTA"
- 09. Rejestратор (z transmisją)
- 10. Manometr 6 [kPa] z kurkiem trójdrogowym
- 11. Zawór upustowy V50
- 12. Zawór z głowicą zamykającą DN100/MAG-3
- 13. Rura wyjściowa I DN80 (DN100, DN125)
- 14. Zawór kulowy gwintowany DN40
- 15. Rura wyjściowa II DN40 (DN32, DN50)

Charakterystyka reduktora VF-160 [Nm³/h]

P _{wy} [kPa]	2.0	3.0	5.0	7.5	10	15	30
P _{wy} / P _{we}	0.5	90	90	90	90	90	90
1.0	140	140	140	140	140	140	140
2.0	160	160	160	160	160	160	160
4.0	160	160	160	160	160	160	160

