

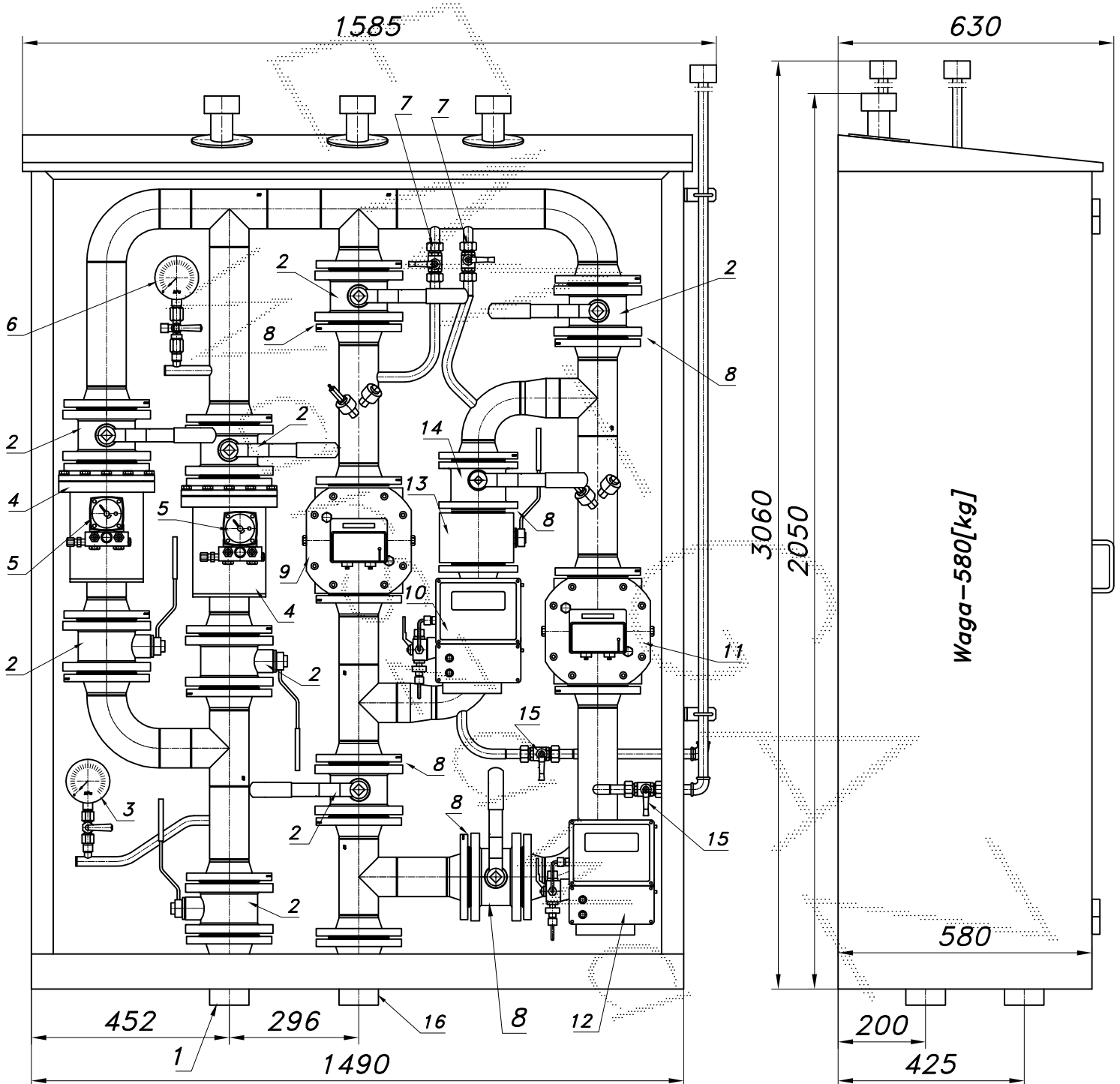
## STACJA POMIAROWA GAZU Z GAZOMIERZAMI ROTOROWYMI I KOREKTORAMI

typu: **SMU2-G160/ROT-B**

Q<sub>max</sub> wg charakterystyki i ciśnienia zasilania

Numer katalogowy  
**SMR-08**

Dwuciągowa stacja pomiarowa gazu z gazomierzami rotorowymi pracującymi po stronie średniego ciśnienia i korektorami przepływu. Układ pomiarowy typu U2. Obejście gazomierza z zaślepką typu "okular", zespół napełniania i zespół odpowietrzania z kominem wyrzutowym. Zdwojony układ filtrów zapewnia wymianę wkładów filtrujących bez wyłączenia stacji z pracy.



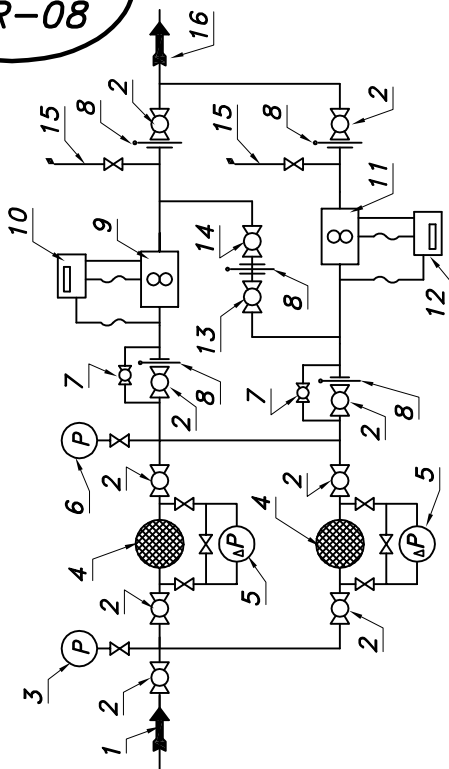
Obudowa metalowa. Rama nośna z profili prostokątnych. Blachy osłonowe fosforanowane, malowane lakierem proszkowym (kolor z katalogu RAL) i nitowane do ramy. Na życzenie stalowy stojak nośny zamiast fundamentu.

## STACJA POMIAROWA GAZU Z GAZOMIERZAMI ROTOROWYMI I KOREKTORAMI

### SMU2-G160/ROT-B

Numer katalogowy  
**SMR-08**

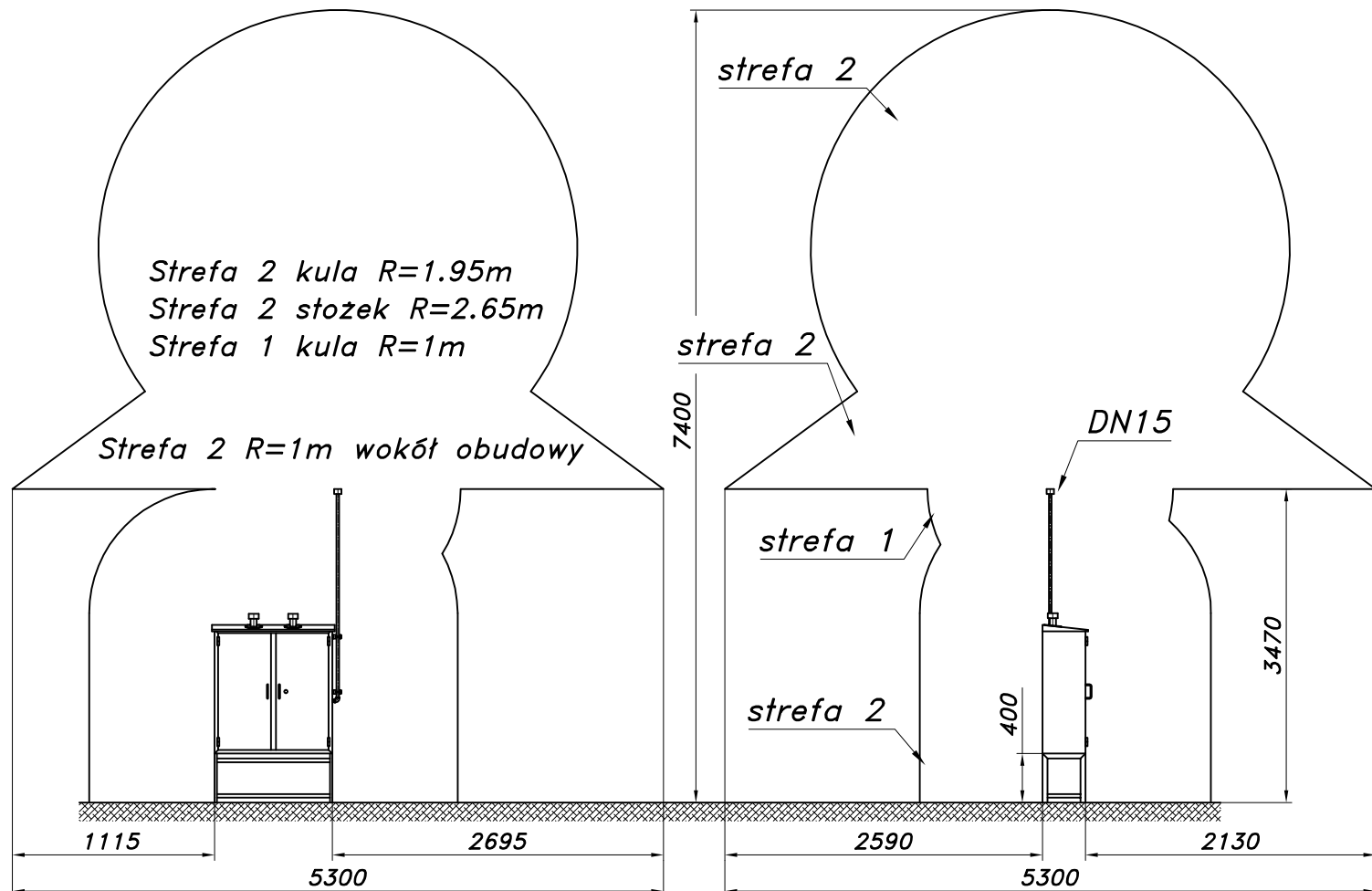
Schemat technologiczny



01. Rura wejściowa DN80
02. Zawór kulowy kotłowy DN80
03. Manometr 0.6 [MPa] z kurkiem
04. Filtr gazu FGA-80/K1
05. Manometr różnicowy
06. Manometr 0.6 [MPa] z kurkiem trójdrog.
07. Zespół napełniania
08. Zaslepka typu "okular"
09. Główny gazomierz rotorowy G160/DN80
10. Korektor przepływu z zaworem trójdrog.
11. Główny gazomierz rotorowy G160/DN80
12. Korektor przepływu z zaworem trójdrog.
13. Zawór kulowy kotłowy DN65
14. Zawór blokowy DN65
15. Zespół odpowietrzania
16. Rura wyjściowa DN80 (DN100)

Max. zdolność pomiarowa gazomierza rotowego G160/250							
Pz [kPa]	100	150	200	250	300	350	400
Qmax. [Nm³/h]	489	610	732	853	974	1096	1217
Min. zdolność pomiar. gazom. rotor. G160 Pz=300[kPa], To=15°[c]							
Zakresowość	1:20	1:30	1:50	1:80	1:100	1:130	1:160
Qmin. [Nm³/h]	46.9	31.3	18.8	11.7	9.4	7.2	5.9

Strefa zagrożenia wybuchem wg ZN-G-8001



Stacja na stojaku fabrycznym