

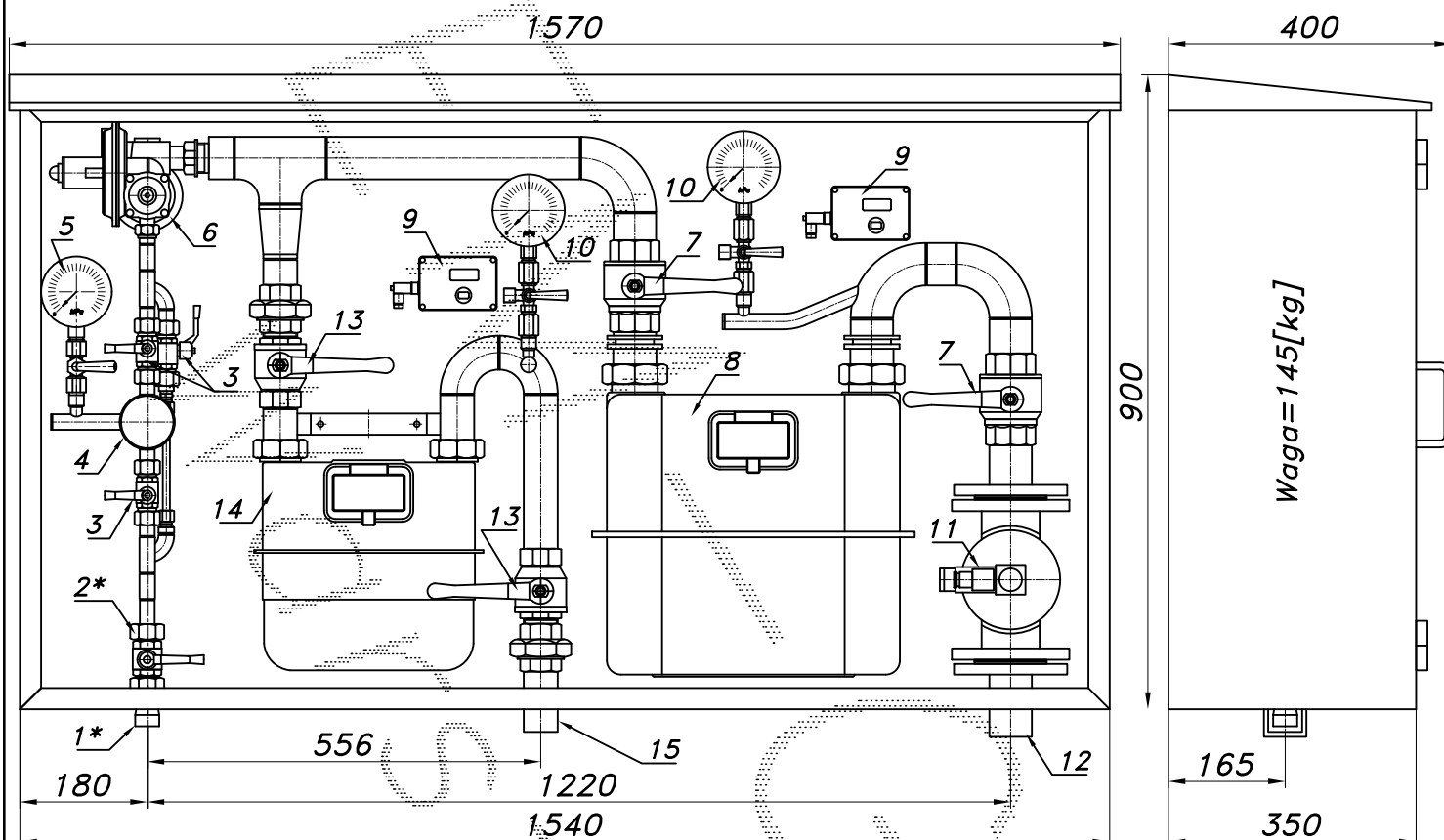
PUNKT REDUKCYJNO-POMIAROWY GAZU Z GAZOMIERZEM MIECHOWYM G25

typu: **PR2/O-56/R70-G25DE/ZB-G10DE**

$Q_{max} = 40+16$ [Nm³/h], $P_{max} = 2.5$ [kPa]

Numer katalogowy
M-78B/ZB

Punkt red.-pom. gazu z gazomierzem miechowym G25 L=335. Przed gazomierzem odejście z gazomierzem G10. Gazomierze wyposażone w rejestratory przepływu (z transmisją). Za gazomierzem G25 zawór z głowicą zamykającą ZB-50/K.



01*. Rura wejsciuwa DN25 (przytłacze)

02*. Zawór kulowy sferyczny $\varnothing 20$ (przytłacze)

03. Zawór kulowy sferyczny $\varnothing 15$

04. Filtr gazu FGA-15/P

05. Manometr 0.6 [MPa] z kurkiem

06. Reduktor gazu R-70

07. Zawór kulowy gwintowany DN50

08. Gazomierz miechowy G25 DELTA L=335

09. Rejestrator (rejestrator z transmisją)

10. Manometr 6 [kPa] z kurkiem trójdrogowym

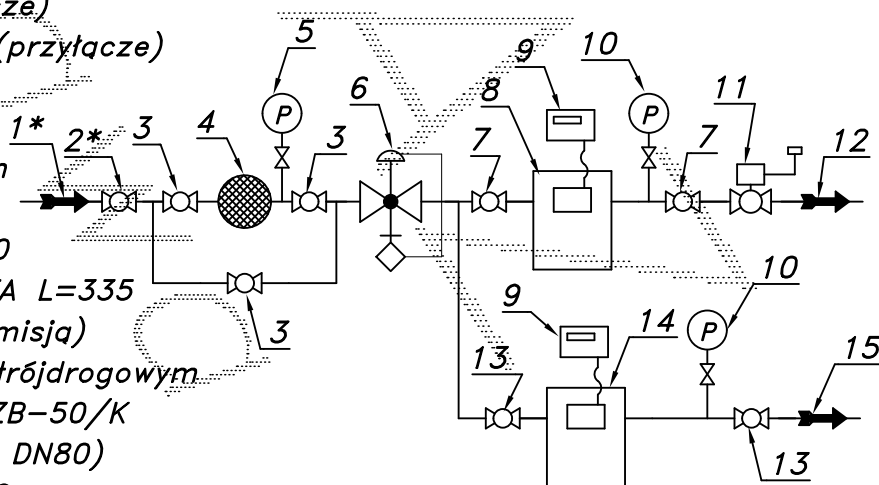
11. Zawór z głowicą zamykającą ZB-50/K

12. Rura wyjściowa I DN50 (DN65, DN80)

13. Zawór kulowy gwintowany DN40

14. Gazomierz miechowy G10 DELTA L=250

15. Rura wyjściowa II DN40 (DN32, DN65)



-017-

Obudowa metalowa. Rama nośna z profili prostokątnych. Blachy osłonowe fosforanowane, malowane lakierem proszkowym (kolor z katalogu RAL) i nitowane do ramy. Na życzenie stalowy stojak nośny zamiast fundamentu.