

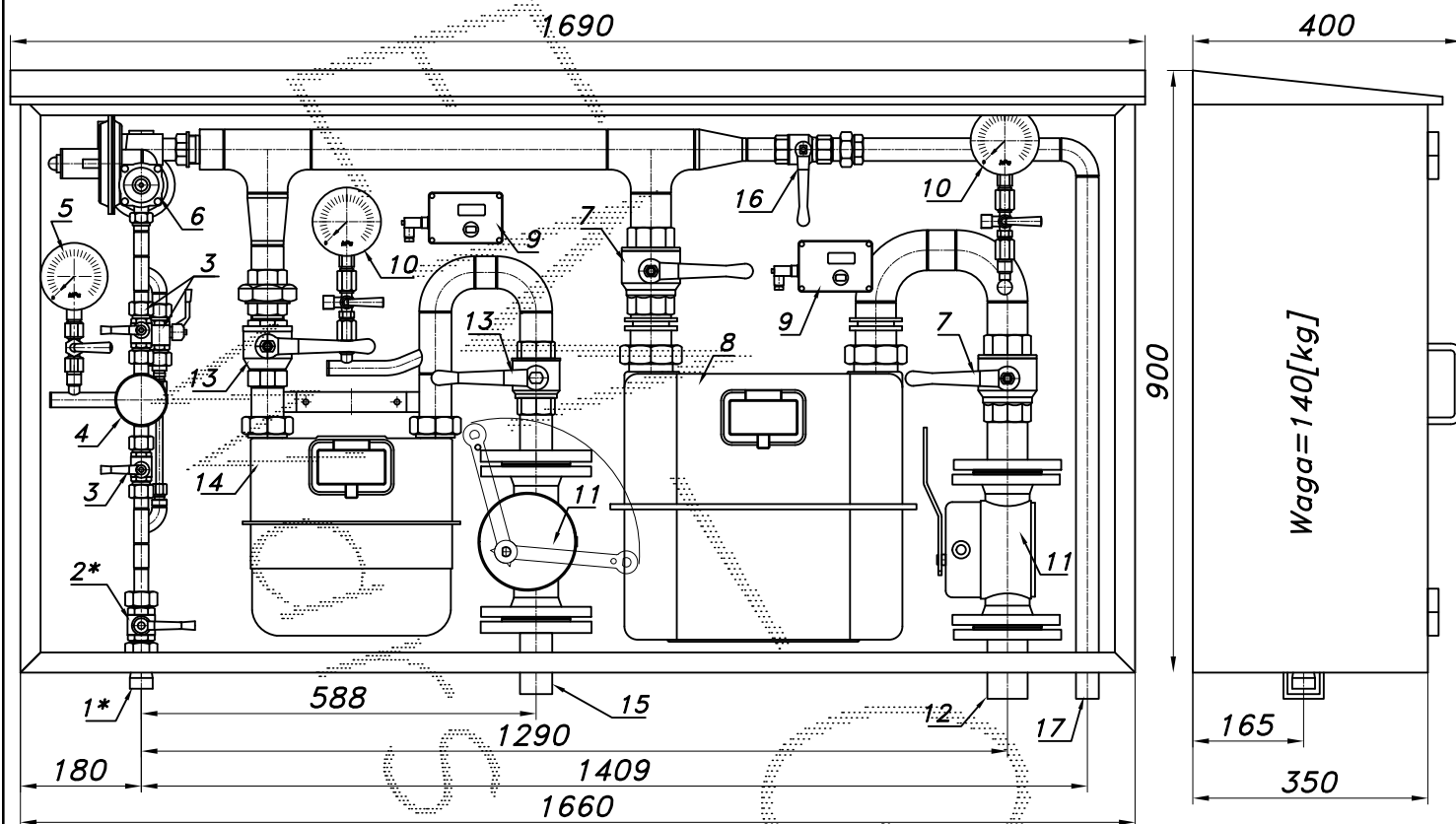
PUNKT REDUKCYJNO-POMIAROWY GAZU Z GAZOMIERZEM MIECHOWYM G25

typu: **PR2/O-60/R70-G25DE/GX-G10DE/GX-1**

$Q_{max} = 40+16+4$ [Nm³/h], $P_{max} = 2.5$ [kPa]

Numer katalogowy
M-83B

Punkt red.-pom. gazu z gazomierzem miechowym G25 L=335. Przed gazomierzem G25 dwa odejścia, jedno z gazomierzem G10 drugie nieopomiarowane. Gazomierze wyposażone w rejestratory szczytów przepływu. Za gazomierzami zawory z głowicą zamykającą DN50/MAG-3.



01*. Rura wejściowa DN25 (przyłącze)

02*. Zawór kulowy sferyczny $\varnothing 20$ (przyłącze)

03. Zawór kulowy sferyczny $\varnothing 15$

04. Filtr gazu FGA-15/P

05. Manometr 0.6 [MPa] z kurkiem

06. Reduktor gazu R-70

07. Zawór kulowy gwintowany DN50

08. Gazomierz miechowy G25 DELTA L=335

09. Rejestrator (rejestrator z transmisją)

10. Manometr 6 [kPa] z kurkiem trójdrogowym

11. Klapowy zawór z głowicą zamykającą DN50/MAG-3

12. Rura wyjściowa I DN50 (DN65, DN80)

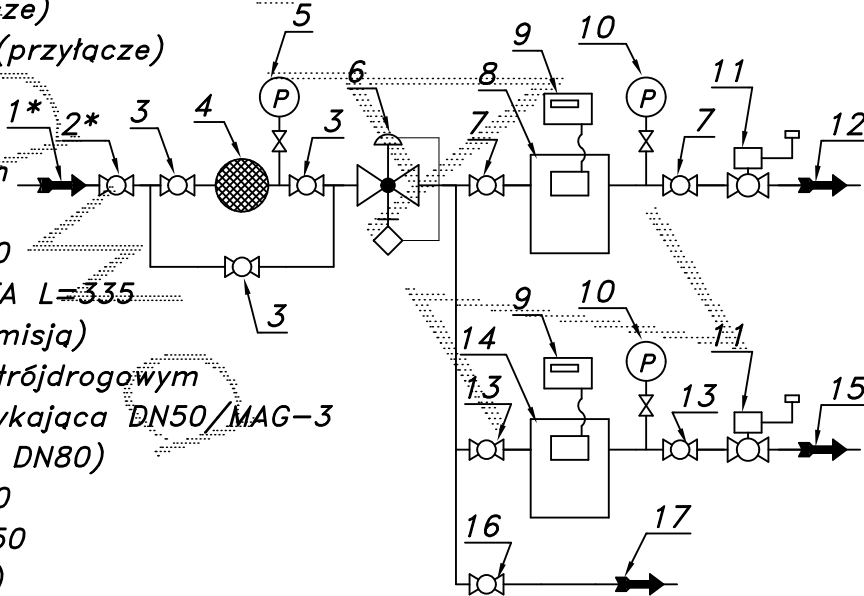
13. Zawór kulowy gwintowany DN40

14. Gazomierz miechowy G10 L=250

15. Rura wyjściowa II DN40 (DN50)

16. Zawór kulowy gwintowany DN25

17. Rura wyjściowa III DN25 (DN32)



-026-

Obudowa metalowa. Rama nośna z profili prostokątnych. Blachy osłonowe fosforanowane, malowane lakierem proszkowym (kolor z katalogu RAL) i nitowane do ramy. Na życzenie stalowy stojak nośny zamiast fundamentu.