

**PUNKT REDUKCYJNY GAZU**

typu: **R2-60/R70-ZB**

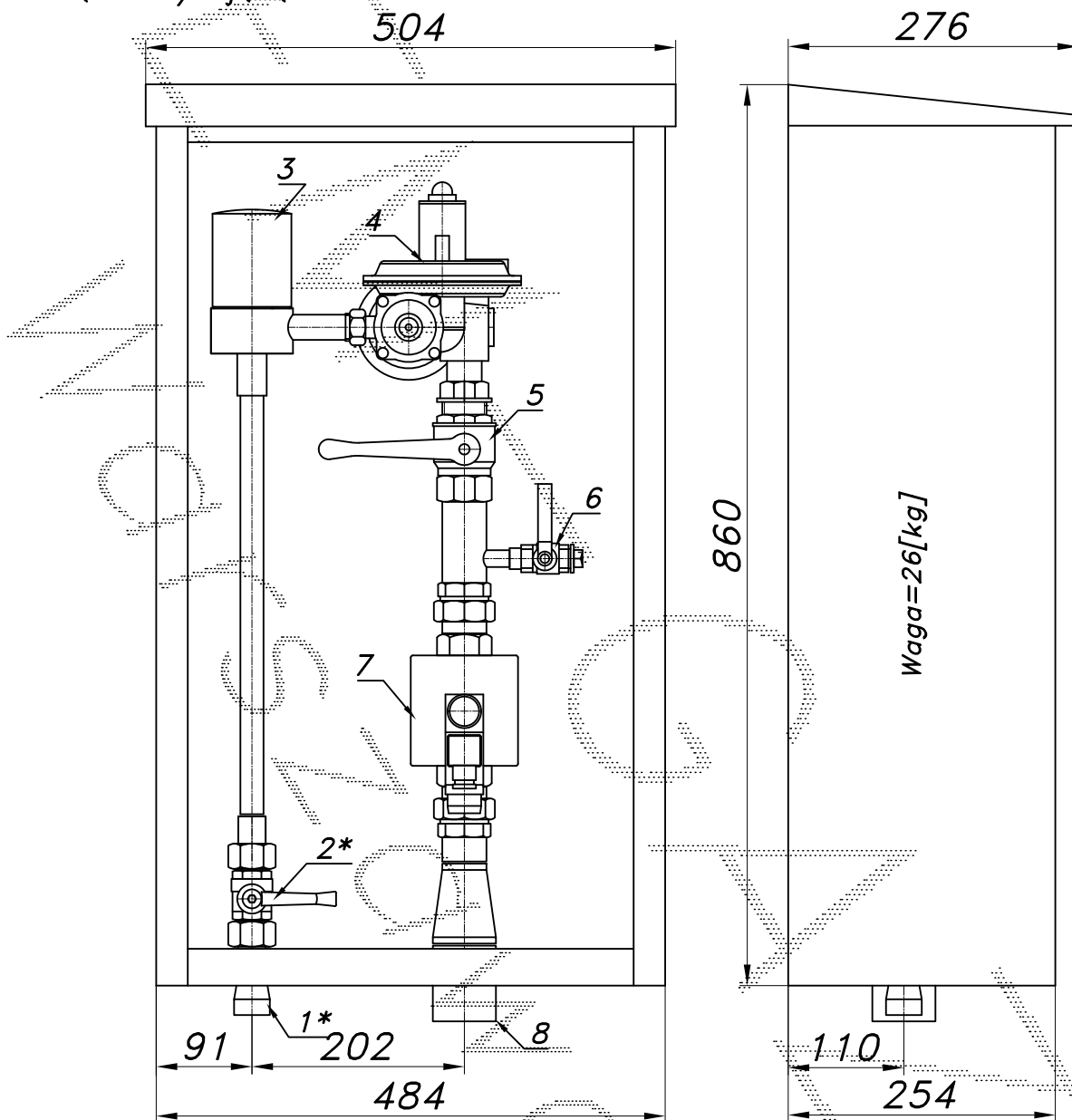
typu: **R2-50/MIX50-ZB**

Numer katalogowy  
**03ZB**

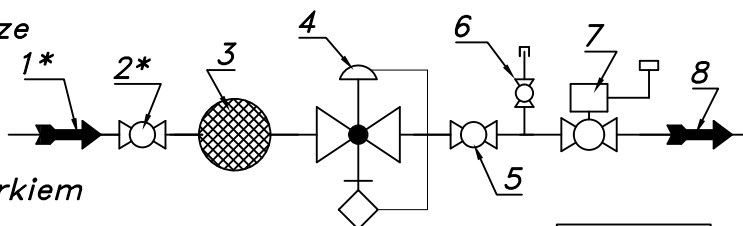
$Q_{max} = 60 [Nm^3/h]$ ,  $P_{max} = 2.5 [kPa]$  (z red. R-70)

$Q_{max} = 50 [Nm^3/h]$ ,  $P_{max} = 2.5 [kPa]$  (z red. MIX-50)

Punkt redukcyjny gazu z reduktorem R-70 lub MIX-50 i filtrem. Na wyjściu zawór z głowicą zamykającą ZB-32.



- 01\*. Rura wejściowa DN20 (DN25) przyłącze
- 02\*. Zawór kulowy sferyczny  $\varnothing 20$  przyłącze
- 03. Filtr gazu FGA-15/P
- 04. Reduktor gazu R-70 lub MIX-50
- 05. Zawór kulowy gwintowany DN32
- 06. Zawór kulowy gwintowany DN15 z korkiem
- 07. Zawór z głowicą zamykającą ZB-32
- 08. Rura wyjściowa DN40 (DN50, DN65, DN80)



-036-

Obudowa metalowa. Rama nośna ze stalowych profili prostokątnych. Blachy osłonowe aluminiowe lub stalowe fosforanowane, malowane lakierem proszkowym (kolor z katalogu RAL) nitowane do ramy. Na życzenie stalowy stojak nośny zamiast fundamentu i uchwyty do dźwigu.