

PUNKT REDUKCYJNY GAZU

typu: **R2/O-60M/R70-ZB**

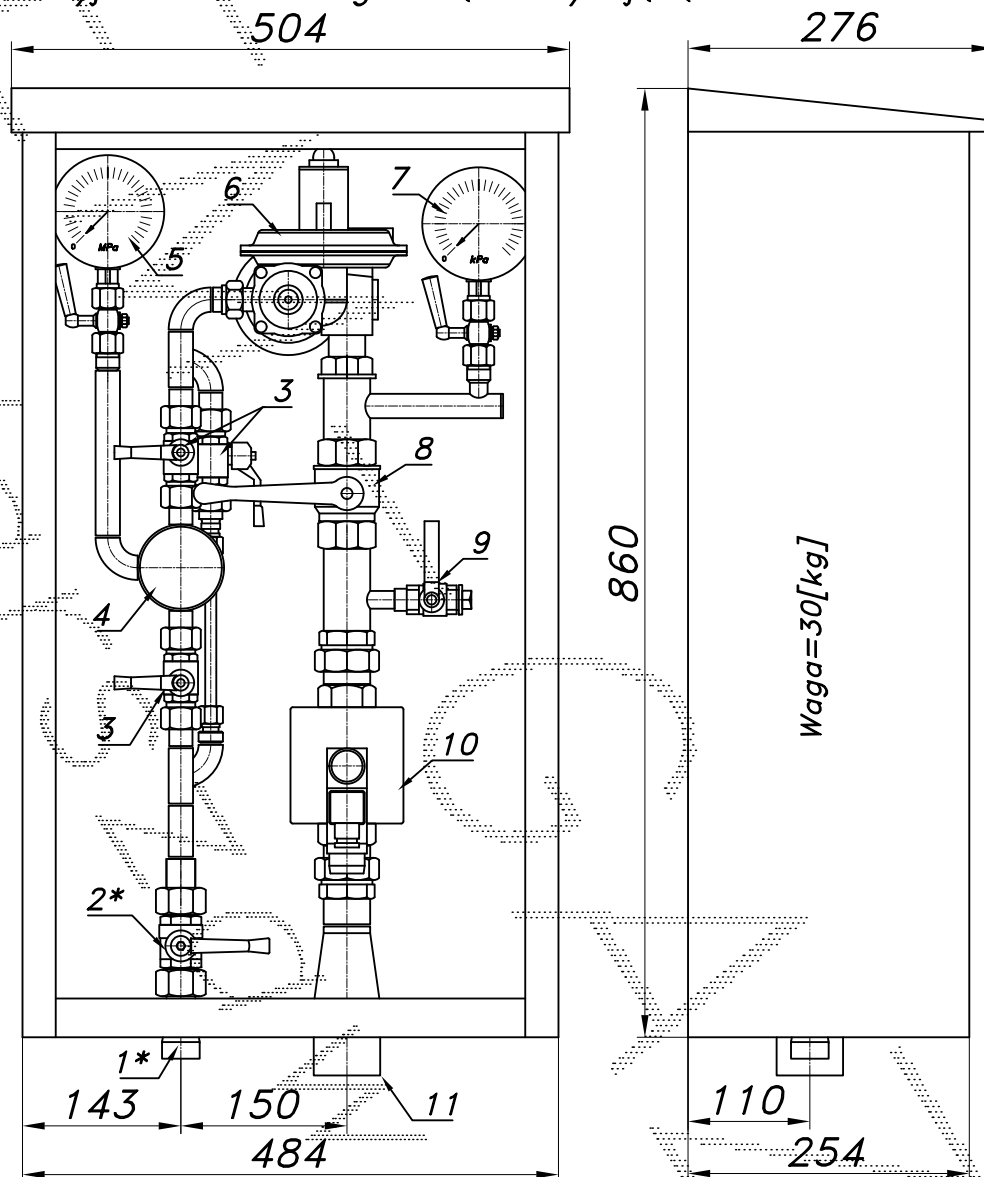
typu: **R2/O-50M/MIX50-ZB**

Numer katalogowy
04AZB

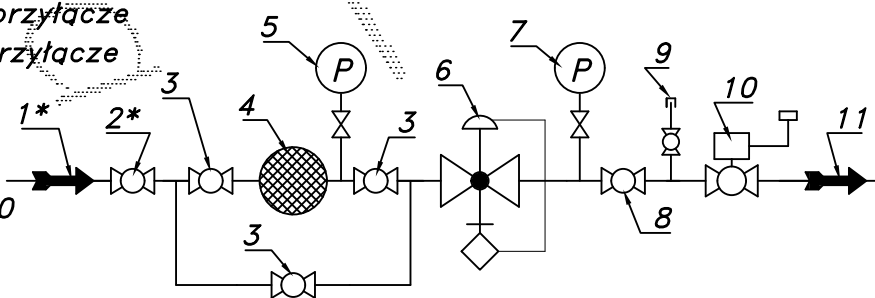
$Q_{max} = 60 [Nm^3/h]$, $P_{max} = 2.5 [kPa]$ (z red. R-70)

$Q_{max} = 50 [Nm^3/h]$, $P_{max} = 2.5 [kPa]$ (z red. MIX-50)

Punkt redukcyjny gazu z reduktorem R-70 lub MIX-50. Filtr z obejściem. Dwa manometry. Na wyjściu zawór z głowicą zamykającą ZB-32.



- 01*. Rura wejściowa DN20 (DN25) przyłączy
- 02*. Zawór kulowy sferyczny $\varnothing 20$ przyłączy
- 03. Zawór kulowy sferyczny $\varnothing 15$
- 04. Filtr gazu FGA-15/P
- 05. Manometr 0,6 [MPa] z kurkiem
- 06. Reduktor gazu R-70 lub MIX-50
- 07. Manometr 6 [kPa] z kurkiem
- 08. Zawór kulowy gwintowany DN32
- 09. Zawór kulowy gwintowany DN15 z korkiem
- 10. Zawór z głowicą zamykającą ZB-32
- 11. Rura wyjściowa DN40 (DN50, DN65, DN80)



-039-

Obudowa metalowa. Rama nośna ze stalowych profili prostokątnych. Blachy osłonowe aluminiowe lub stalowe fosforanowane, malowane lakierem proszkowym (kolor z katalogu RAL) nitowane do ramy. Na życzenie stalowy stojak nośny zamiast fundamentu i uchwyty do dźwigu.