

**PUNKT REDUKCYJNO-POMIAROWY GAZU Z GAZOMIERZEM MIECHOWYM G16**

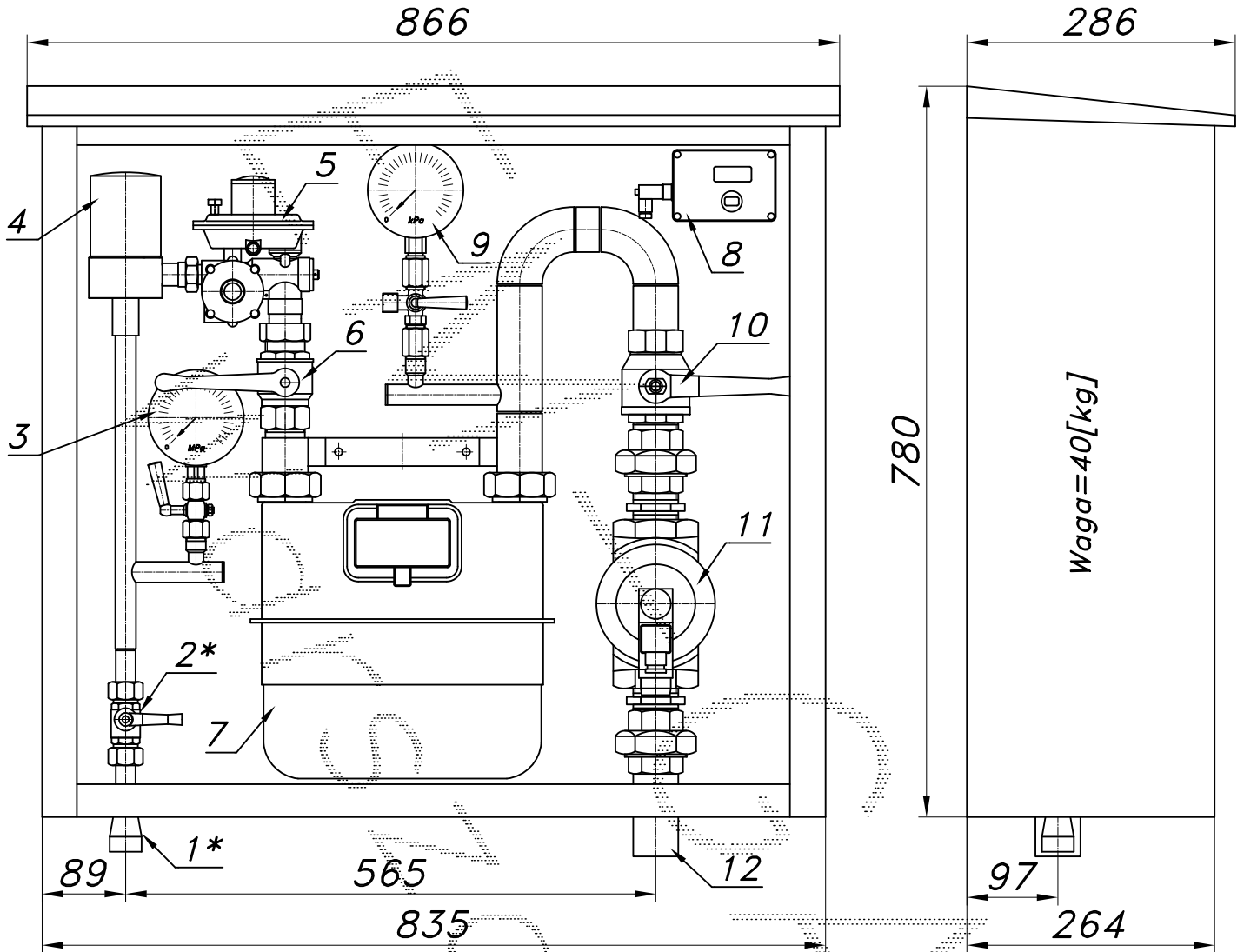
typu: **PR2-25/ARD-G16DE/ZB**

$Q_{max} = 25$  [Nm<sup>3</sup>/h],  $P_{max} = 2.5$  [kPa]

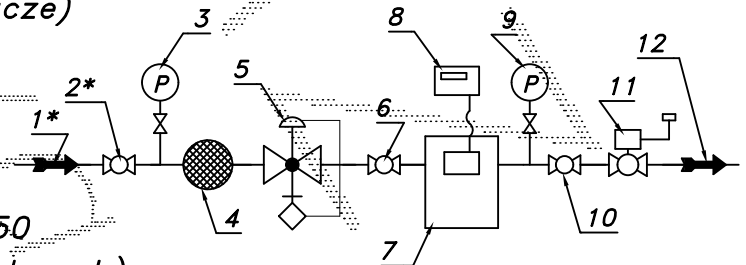
Numer katalogowy

**M-51B/ZB**

Punkt red.-pom. gazu z gazomierzem miechowym G16 L=250. Gazomierz wyposażony w rejestrator szczytów przepływu. Za gazomierzem zawór z głowicą zamykającą ZB-40.



- 01\*. Rura wejsciowa DN20 (przyłaczce)
- 02\*. Zawór kulowy sferyczny  $\varnothing 15$  (przyłaczce)
- 03. Manometr 0.6 [MPa] z kurkiem
- 04. Filtr gazu FGA-15/K
- 05. Reduktor gazu ARD-25 lub R-25
- 06. Zawór kulowy gwintowany DN32
- 07. Gazomierz miechowy G16/DN40 L=250
- 08. Rejestrator (rejestrator z transmisją danych)
- 09. Manometr 6 [kPa] z kurkiem trójdrogowym
- 10. Zawór kulowy gwintowany DN40
- 11. Zawór z głowicą zamykającą ZB-40
- 12. Rura wyjsciowa DN40 (DN50, DN65)



-007-

Obudowa metalowa. Rama nośna ze stalowych profili prostokątnych. Blachy osłonowe aluminiowe lub stalowe fosforanowane, malowane lakierem proszkowym (kolor z katalogu RAL) nitowane do ramy. Na życzenie stalowy stojak nośny zamiast fundamentu.