

PUNKT REDUKCYJNO-POMIAROWY GAZU Z GAZOMIERZEM MIECHOWYM G16

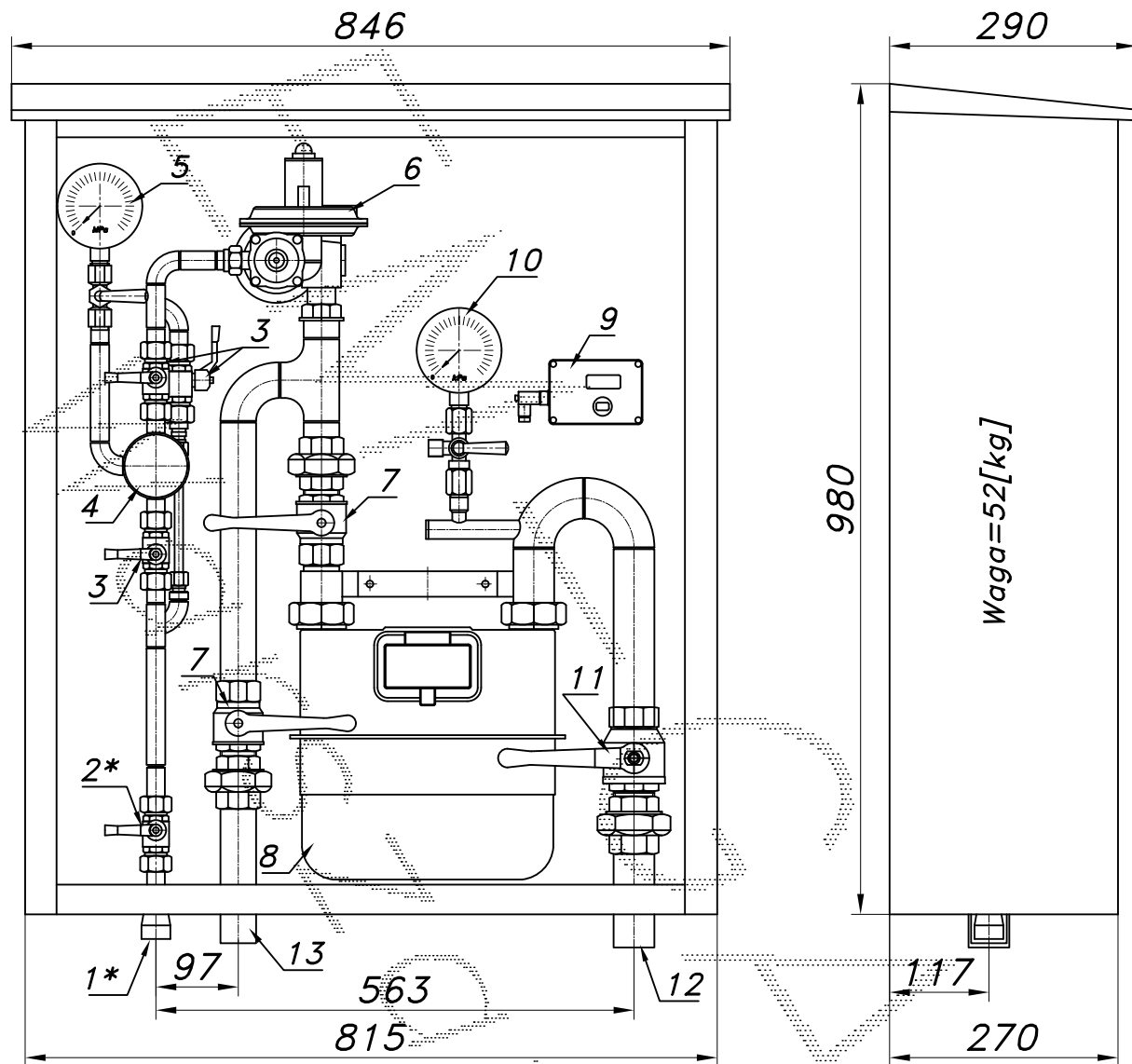
typu: **PR2/O-60/R70-G16DE-1**

$Q_{max} = 25+35$ [Nm³/h], $P_{max} = 2.5$ [kPa]

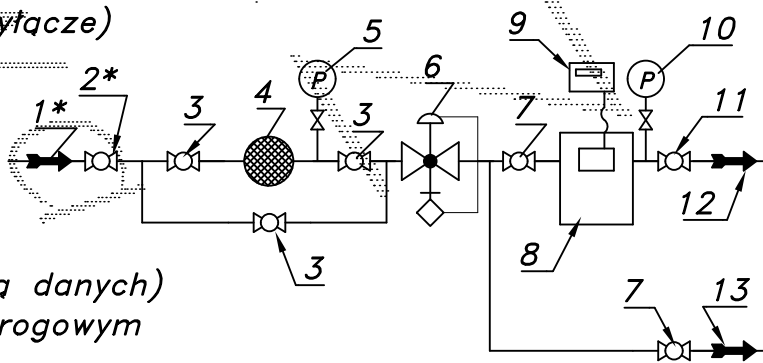
($Q_{max} = 25+25$ [Nm³/h], $P_{max} = 2.5$ [kPa] dla reduktora MIX-50)

Punkt red.-pom. gazu z obejściem filtra, gazomierzem miechowym G16 L=250 oraz nieopomiarowanym odejściem przed gazomierzem. Gazomierz wyposażony w rejestrator szczytów przepływu (z transmisją).

Numer katalogowy
M-53B



- 01*. Rura wejściowa DN25 (przyłacze)
- 02*. Zawór kulowy sferyczny $\varnothing 20$ (przyłacze)
- 03. Zawór kulowy sferyczny $\varnothing 15$
- 04. Filtr gazu FGA-15/P
- 05. Manometr 0.6 [MPa] z kurkiem
- 06. Reduktor gazu R-70 lub MIX-50G
- 07. Zawór kulowy gwintowany DN32
- 08. Gazomierz miechowy G16 L=250
- 09. Rejestrator (rejestrator z transmisją danych)
- 10. Manometr 6 [kPa] z kurkiem trójdrogowym
- 11. Zawór kulowy gwintowany DN40
- 12. Rura wyjściowa I DN40 (DN50, DN65)
- 13. Rura wyjściowa II DN32(DN40)



-009-

Obudowa metalowa. Rama nośna ze stalowych profili prostokątnych. Blachy osłonowe aluminiowe lub stalowe fosforanowane, malowane lakierem proszkowym (kolor z katalogu RAL) nitowane do ramy. Na życzenie stalowy stojak nośny zamiast fundamentu.