

**PUNKT REDUKCYJNO-POMIAROWY GAZU Z GAZOMIERZEM MIECHOWYM G16**

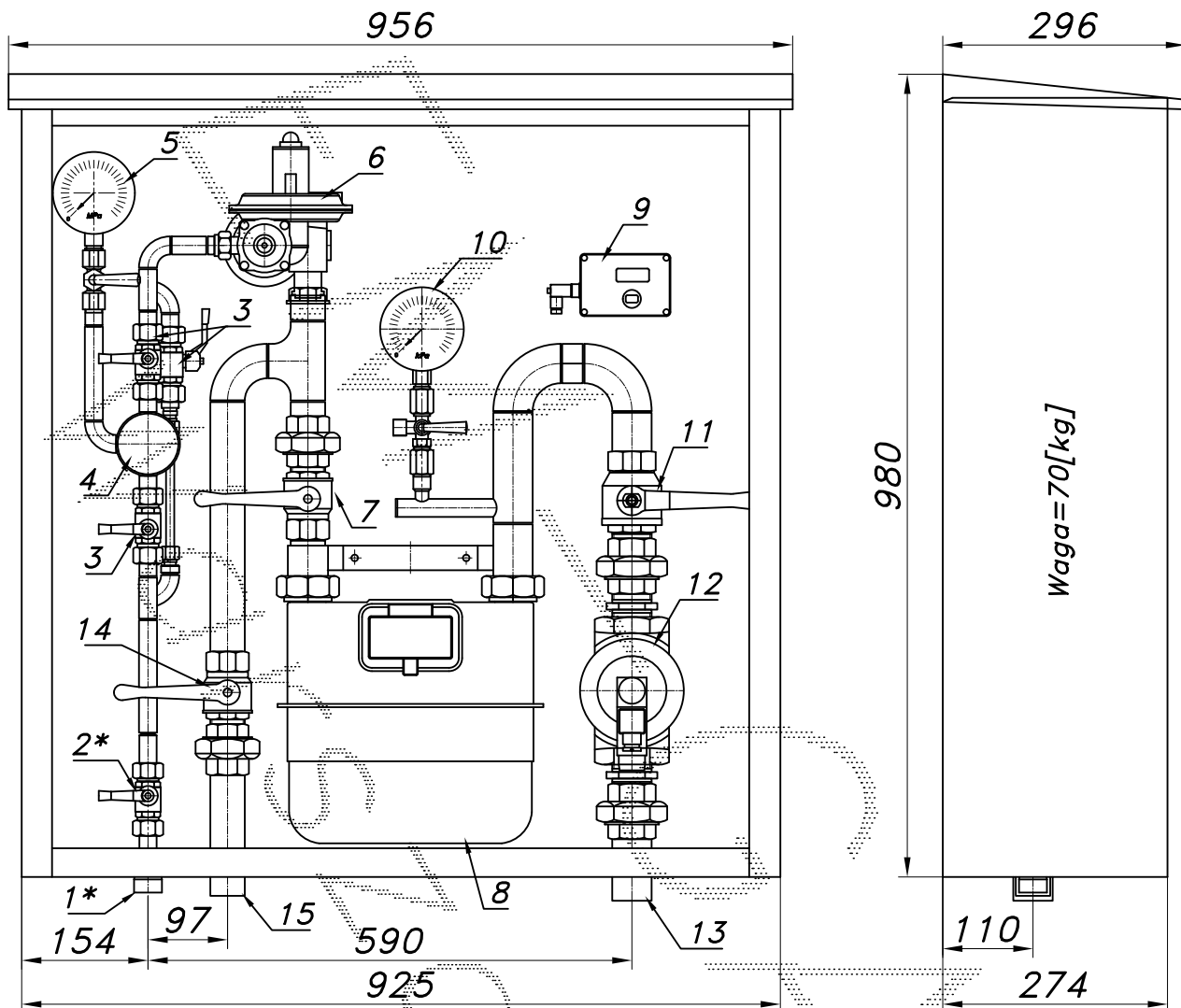
typu: **PR2/O-60/R70-G16DE/ZB-1**

$Q_{max} = 25+35$  [Nm<sup>3</sup>/h],  $P_{max} = 2.5$  [kPa]

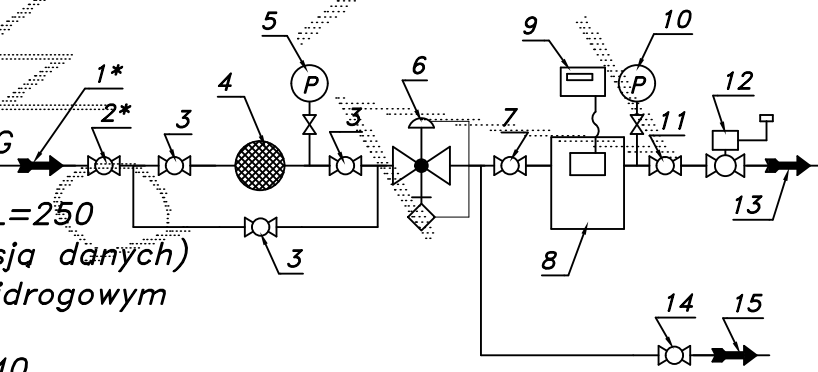
( $Q_{max} = 25+25$  [Nm<sup>3</sup>/h],  $P_{max} = 2.5$  [kPa] dla reduktora MIX-50)

Numer katalogowy  
**M-55B/ZB**

Punkt red.-pom. gazu z obejściem filtra, gazomierzem miechowym G16 L=250 oraz nieopomiarowanym odejściem przed gazomierzem. Gazomierz wyposażony w rejestrator szczytów przepływu (z transmisją). Za gazomierzem zawór z głowicą zamykającą ZB-40.



- 01\*. Rura wejściowa DN20 (przytłacze)
- 02\*. Zawór kulowy sferyczny  $\varnothing 15$  (przytłacze)
- 03. Zawór kulowy sferyczny  $\varnothing 15$
- 04. Filtr gazu FGA-15/P
- 05. Manometr 0.6 [MPa] z kurkiem
- 06. Reduktor gazu R-70 lub MIX-50G
- 07. Zawór kulowy gwintowany DN32
- 08. Gazomierz miechowy G16/DN40 L=250
- 09. Rejestrator (rejestrator z transmisją danych)
- 10. Manometr 6 [kPa] z kurkiem trójdrogowym
- 11. Zawór kulowy gwintowany DN40
- 12. Zawór z głowicą odcinającą ZB-40
- 13. Rura wyjściowa I DN40 (DN50, DN65)
- 14. Zawór kulowy gwintowany DN25
- 15. Rura wyjściowa II DN25 (DN32)



Obudowa metalowa. Rama nośna ze stalowych profili prostokątnych. Blachy osłonowe aluminiowe lub stalowe fosforanowane, malowane lakierem proszkowym (kolor z katalogu RAL) nitowane do ramy. Na życzenie stalowy stojak nośny zamiast fundamentu.