

## PUNKT REDUKCYJNO-POMIAROWY GAZU Z GAZOMIERZEM MIECHOWYM G16

typu: **PR2/O-60/R70-G16DE-G10DE-1**

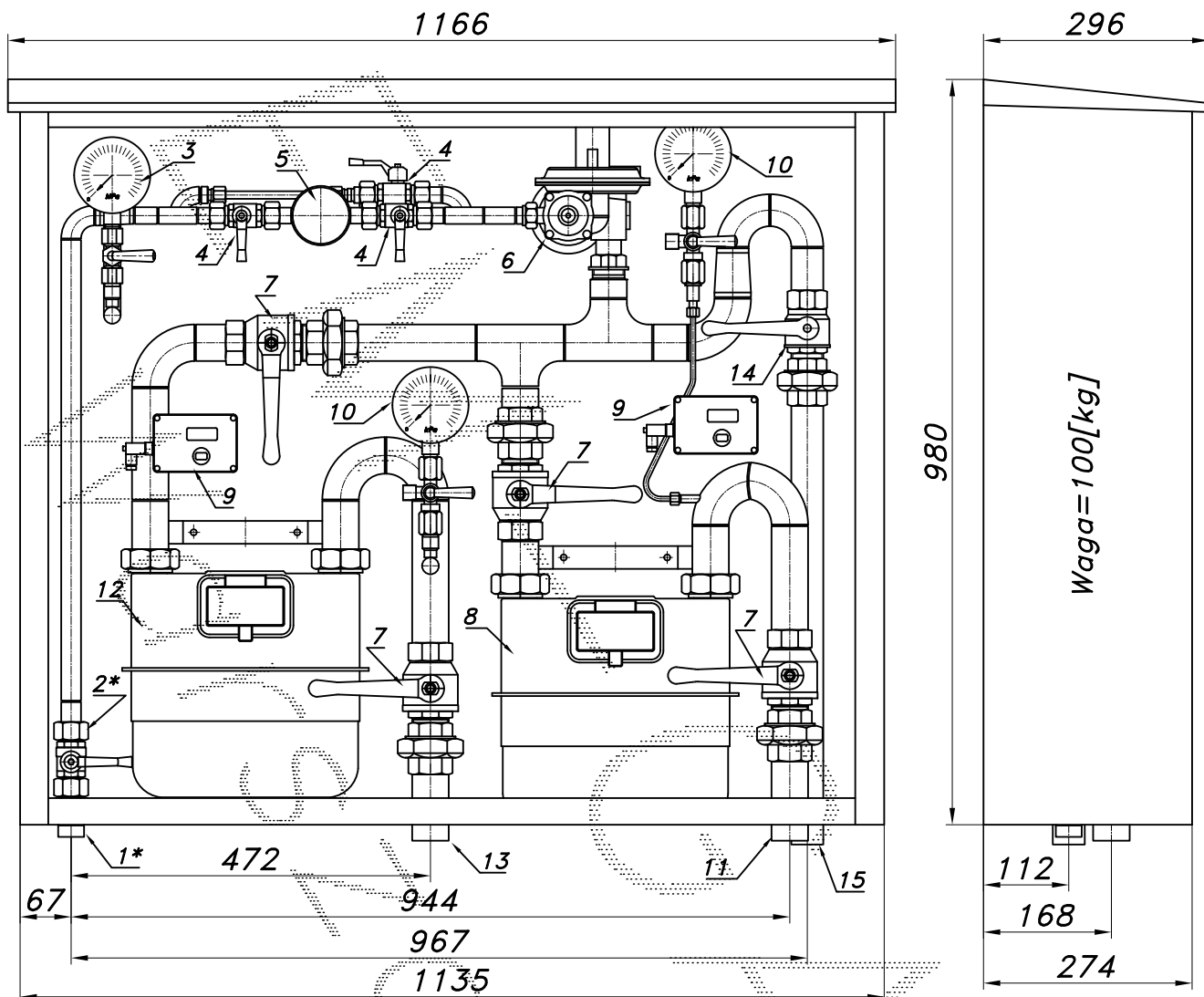
$Q_{max} = 25+16+19$  [Nm<sup>3</sup>/h],  $P_{max} = 2.5$  [kPa]

Numer katalogowy

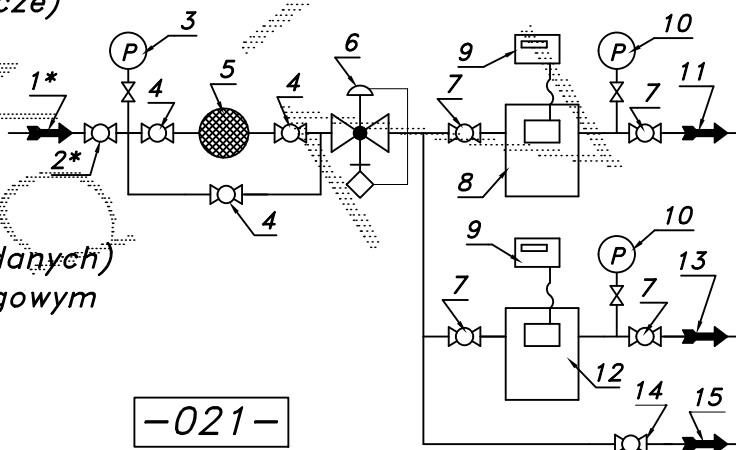
**M-61B**

Punkt red.-pom. gazu z obejściem filtra oraz dwoma gazomierzami miechowymi: G16 i G10 L=250. Gazomierze wyposażone w rejestratory szczytów przepływu (z transmisją). Przed gazomierzami nieopomiarowane odejście z zaworem.

UWAGA: Dla reduktora MIX-50  
 $Q_{max} = 25+16+9$  [Nm<sup>3</sup>/h],  $P_{max} = 2.5$  [kPa]



- 01\*. Rura wejściowa DN25 (przyłącze)
- 02\*. Zawór kulowy sferyczny  $\varnothing 20$  (przyłącze)
- 03. Manometr 0.6 [MPa] z kurkiem
- 04. Zawór kulowy sferyczny  $\varnothing 15$
- 05. Filtr gazu FGA-15/P
- 06. Reduktor gazu R-70 lub MIX-50
- 07. Zawór kulowy gwintowany DN40
- 08. Gazomierz miechowy G16 L=250
- 09. Rejestrator (rejestrator z transmisją danych)
- 10. Manometr 6 [kPa] z kurkiem trójdrogowym
- 11. Rura wyjściowa I DN40 (DN50, DN65)
- 12. Gazomierz miechowy G10 L=250
- 13. Rura wyjściowa II DN40 (DN50)
- 14. Zawór kulowy gwintowany DN32
- 15. Rura wyjściowa III DN32 (DN25, DN40)



-021-

Obudowa metalowa. Rama nośna ze stalowych profili prostokątnych. Blachy osłonowe aluminiowe lub stalowe fosforanowane, malowane lakierem proszkowym (kolor z katalogu RAL) nitowane do ramy. Na życzenie stalowy stojak nośny zamiast fundamentu.