

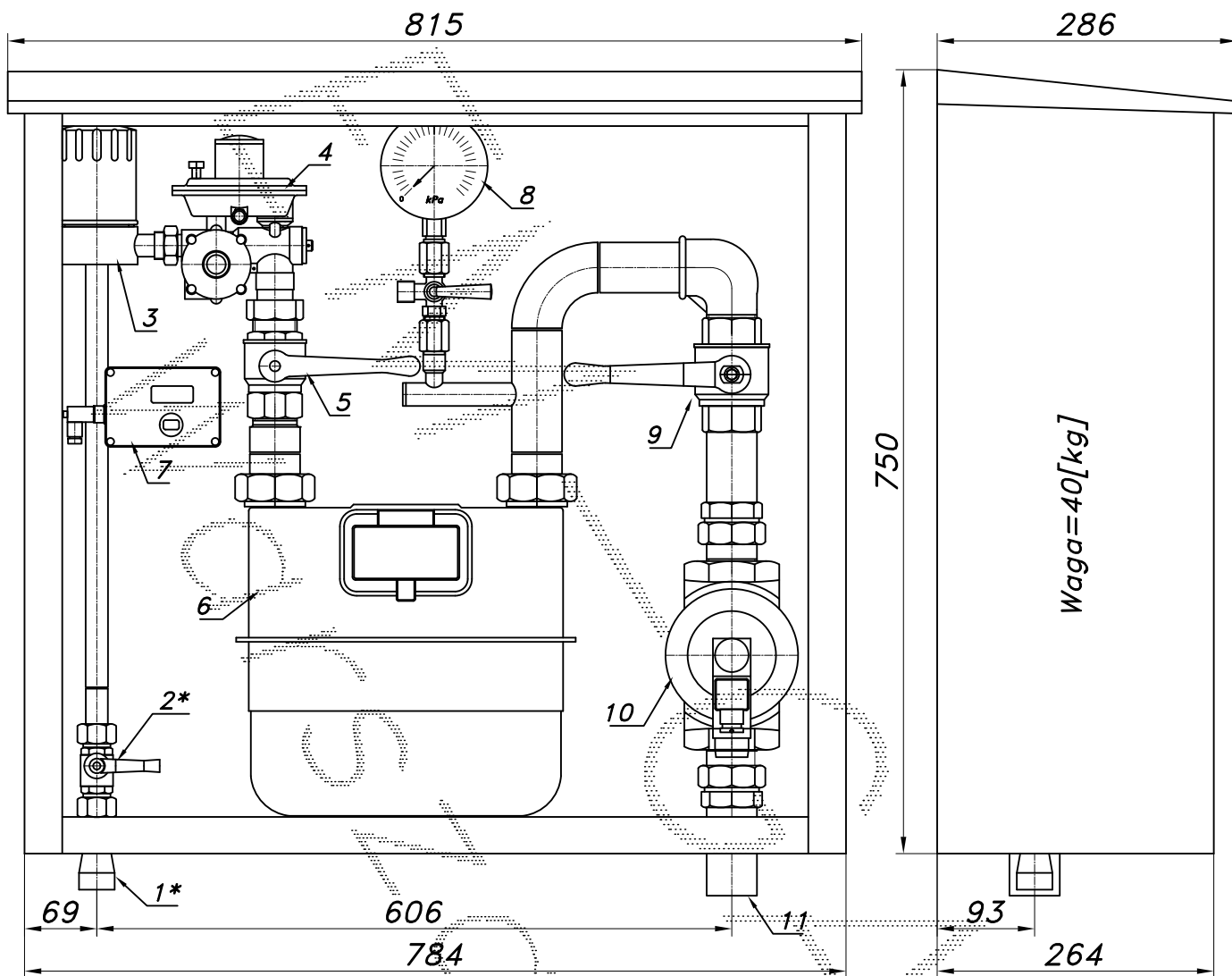
**PUNKT REDUKCYJNO-POMIAROWY GAZU Z GAZOMIERZEM MIECHOWYM G16**

typu: **PR2U-25/ARD-G16DE/ZB**

$Q_{max} = 25$  [Nm<sup>3</sup>/h],  $P_{max} = 2.5$  [kPa]

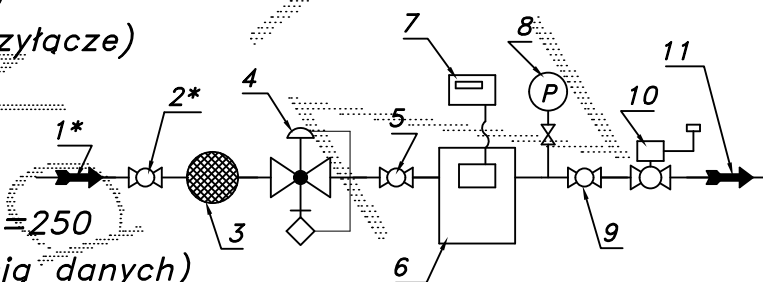
Numer katalogowy  
**M-51BZBU**

Punkt red.-pom. gazu z gazomierzem miechowym G16 L=250. Gazomierz wyposażony w rejestrator szczytów przepływu. Za gazomierzem zawór z głowicą zamykającą ZB-40.  
 UWAGA: Wersja uproszczona wykonywana na żądanie.



Waga=40[kg]

- 01\*. Rura wejsciowa DN20 (przytęcie)
- 02\*. Zawór kulowy sferyczny  $\varnothing 15$  (przytęcie)
- 03. Filtr gazu FGB-15/K
- 04. Reduktor gazu ARD-25 lub R-25
- 05. Zawór kulowy gwintowany DN32
- 06. Gazomierz miechowy G16/DN40 L=250
- 07. Rejestrator (rejestrator z transmisją danych)
- 08. Manometr 6 [kPa] z kurkiem trójdrogowym
- 09. Zawór kulowy gwintowany DN40
- 10. Zawór z głowicą zamykającą ZB-40
- 11. Rura wyjściowa DN40 (DN50)



-007A-

Obudowa metalowa. Rama nośna ze stalowych profili prostokątnych. Blachy osłonowe aluminiowe lub stalowe fosforanowane, malowane lakierem proszkowym (kolor z katalogu RAL) nitowane do ramy. Na życzenie stalowy stojak nośny zamiast fundamentu.