

PUNKT REDUKCYJNY GAZU

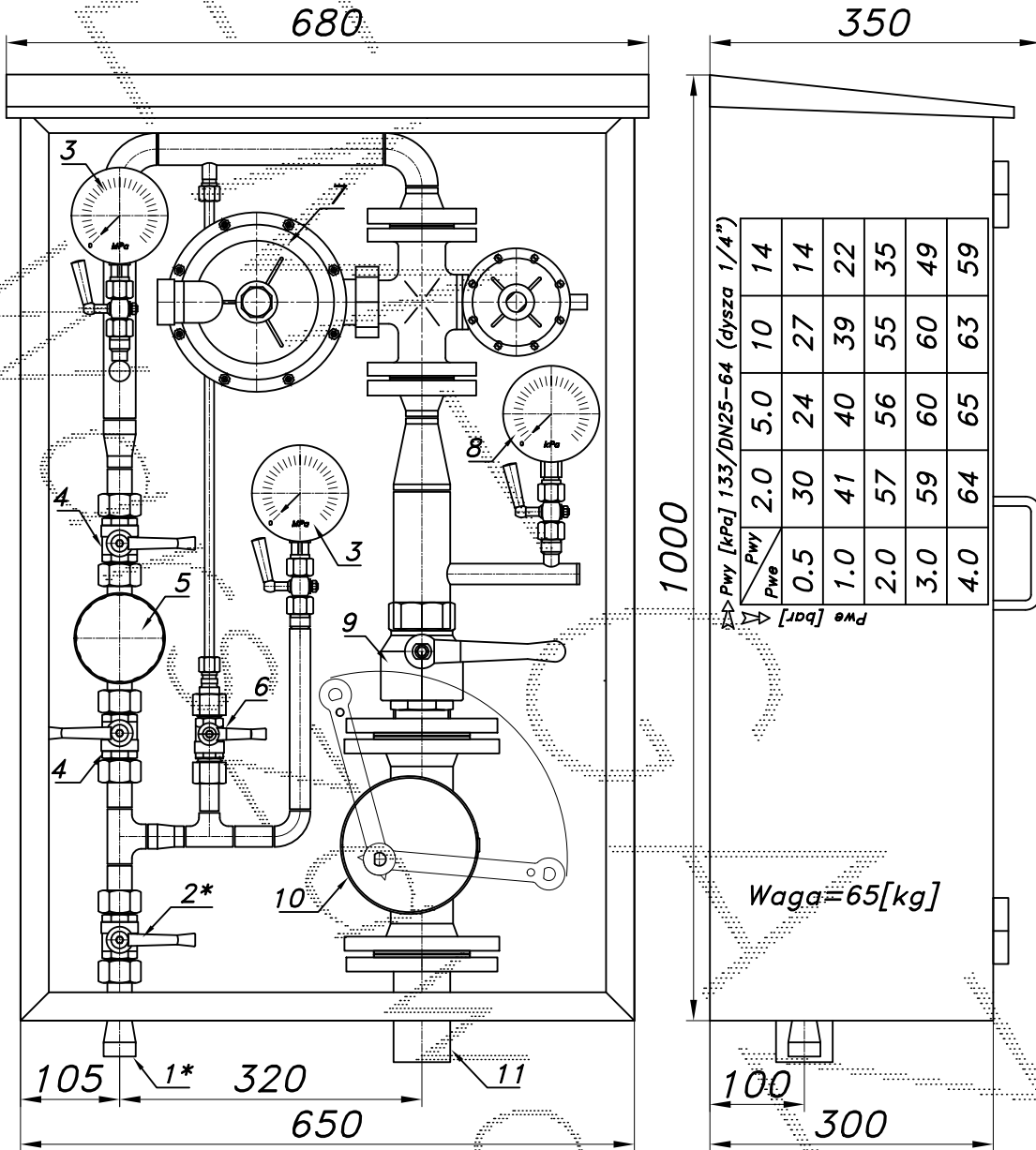
typu: **R/O-60/133-GX**

$Q_{max} = 60$ [Nm³/h], $P_{max} = 2 \leftrightarrow 14$ [kPa]

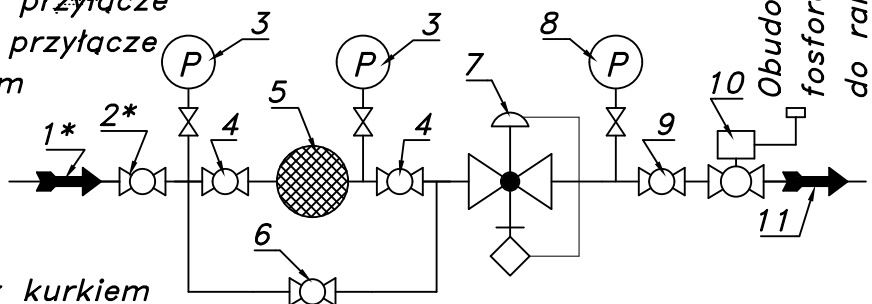
Numer katalogowy
05BX

Punkt redukcyjny gazu z reduktorem typ: 133. Filtr z obejściem. Trzy manometry. Na wyjściu zawór z głowicą zamykającą DN50/MAG-3

UWAGA: Punkt przeznaczony do zastosowań przemysłowych. Zawór upustowy w reduktorze. Dla sieci lokalnych można wykonać wersję bez filtra.



- 01*. Rura wejściowa DN20 (DN25) przyłączy
- 02*. Zawór kulowy sferyczny $\varnothing 20$ przyłączy
- 03. Manometr 0,6 [MPa] z kurkiem
- 04. Zawór kulowy sferyczny $\varnothing 20$
- 05. Filtr gazu FGB-20/P
- 06. Zawór kulowy sferyczny $\varnothing 15$
- 07. Reduktor gazu typ: 133
- 08. Manometr niskiego ciśnienia z kurkiem
- 09. Zawór kulowy gwintowany DN50
- 10. Zawór z głowicą zamykającą DN50/MAG-3
- 11. Rura wyjściowa DN50 (DN65, DN80)



Obudowa metalowa. Rama nośna z profili prostokątnych. Blachy osłonowe fosforanowane, malowane lakierem proszkowym (kolor z katalogu RAL) i nitowane do ramy. Na zyczenie stalowy stojak nośny zamiast fundamentu.