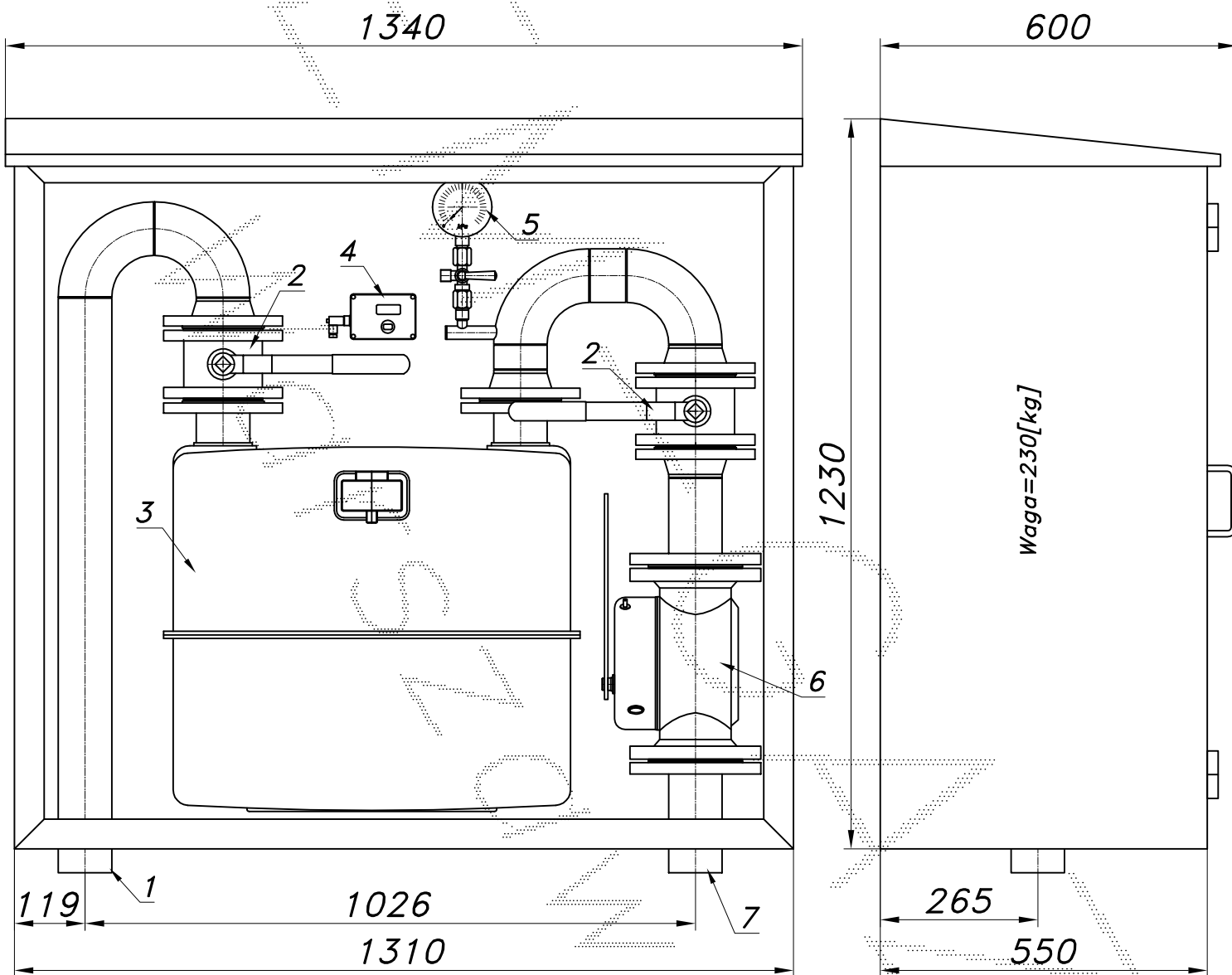


STACJA POMIAROWA GAZU Z GŁÓWNYM GAZOMIERZEM MIECHOWYM G65

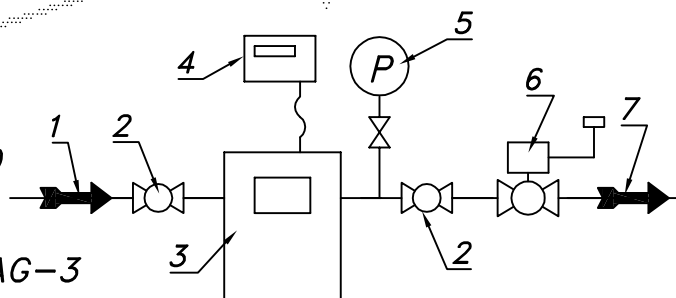
typu: **PM/80-G65DE/GX** $Q_{max} = 100$ [Nm³/h], $P_{max} = 2.5$ [kPa]Numer katalogowy
PM-81

Stacja pomiaru gazu z głównym gazomierzem miechowym G65 i rejestratorem szczytów (z transmisją). Za gazomierzem G65 zawór z głowicą zamykającą DN100/MAG-3. Rura wejściowa i wyjściowa DN80.



Strefa zagrożenia wybuchem w/g ZN-G 8001 wynosi 1 [m] wokół obudowy

01. Rura wejściowa DN80
02. Zawór kulowy kołnierzowy DN80
03. Gazomierz miechowy G65/DN80 L=500
04. Rejestrator (z transmisją)
05. Manometr 6 [kPa] z kurkiem trójdrog.
06. Zawór z głowicą zamykającą DN80/MAG-3
07. Rura wyjściowa DN80 (DN100, DN125)



-006-

Obudowa metalowa. Rama nośna z profili prostokątnych. Blachy osłonowe fosforanowane, malowane lakierem proszkowym (kolor z katalogu RAL) i nitowane do ramy. Na życzenie stalowy stojak nośny zamiast fundamentu.