

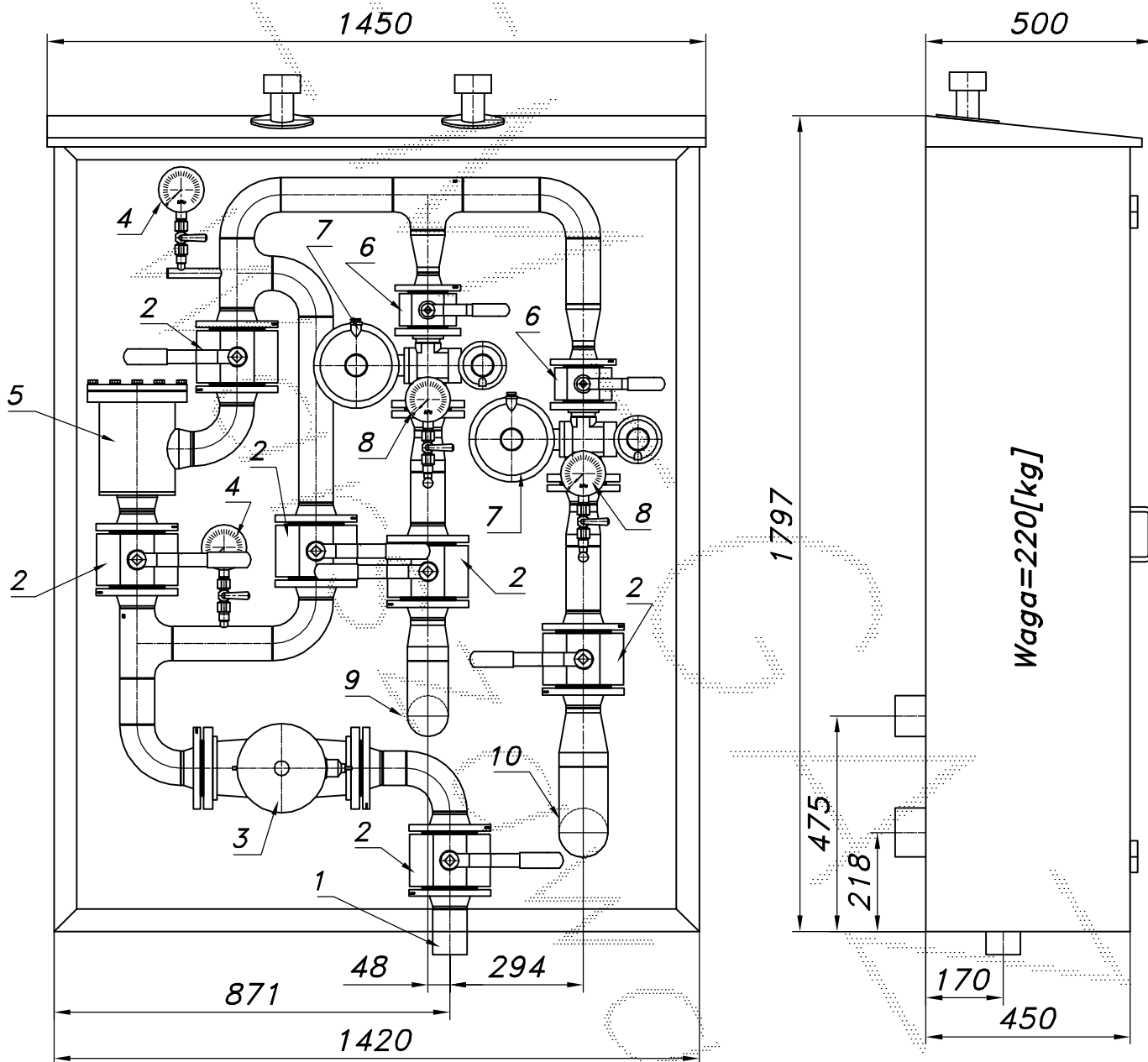
STACJA REDUKCYJNA GAZU Z DWOMA REDUKTORAMI

typu: **R-GX-2xREGAL2**

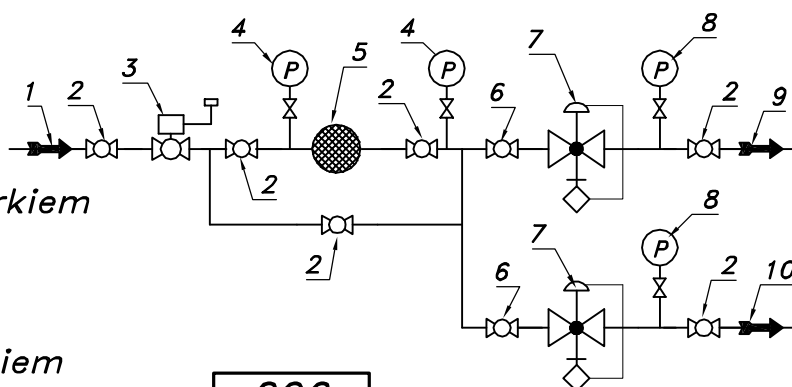
$Q_{max} = 2 \times 140$ [Nm³/h], $P_{max} = 30$ [kPa]

Numer katalogowy
N06-77

Stacja redukcyjna gazu z zaworem odcin. DN65/MAG-3 na wejściu. Filtr gazu z obejściem. Dwa niezależne ciągi redukcyjne z reduktorami REGAL-2.



- 01. Rura wejściowa DN65
- 02. Zawór kulowy blokowy DN65
- 03. Zaw. odcin. DN65/MAG-3
- 04. Man. średniego ciśnienia z kurkiem
- 05. Filtr gazu FGA-65/K1
- 06. Zawór kulowy blokowy DN40
- 07. Reduktor gazu REGAL-2
- 08. Man. niskiego ciśnienia z kurkiem
- 09. Rura wyjściowa I DN100
- 10. Rura wyjściowa I DN80



-006-