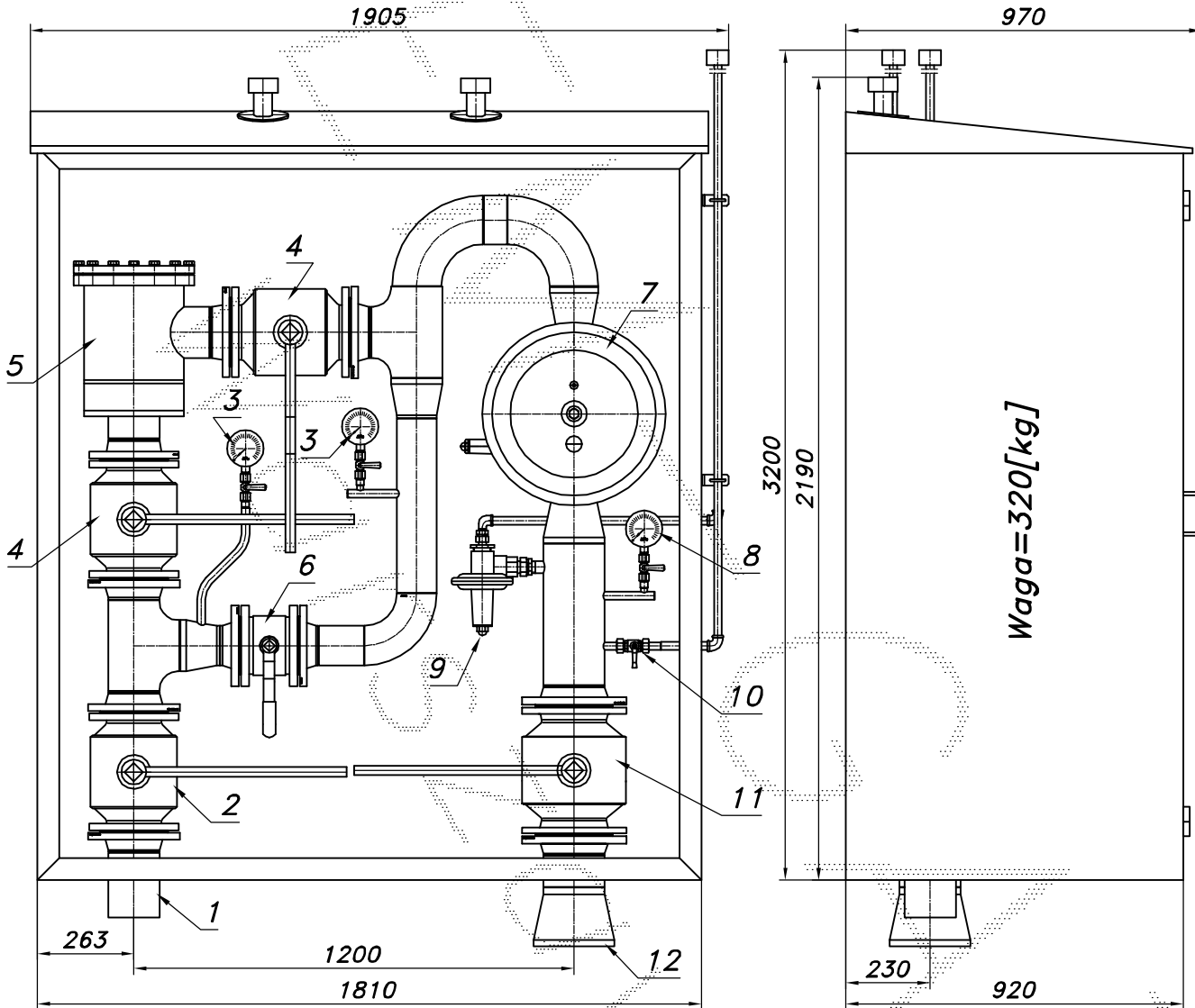


JEDNOCIĄGOWA STACJA REDUKCYJNA GAZU

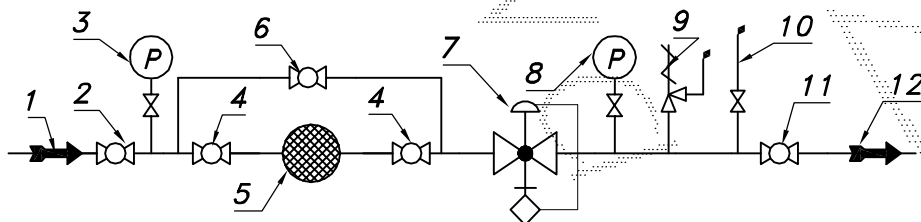
typu: **R/O-1500/MBR-65/100**

$Q_{max}=2300$ [Nm³/h], $P_{max}=40$ [kPa]

Numer katalogowy
N07-45



Waga=320[kg]



01. Rura wejściowa DN125 (przytłacze)
02. Zawór kulowy kołnierzowy DN125 (przytłacze)
03. Manometr techniczny 0.6MPa z kurkiem
04. Zawór kulowy kołnierzowy DN125
05. Filtr gazu FGA-125/K
06. Zawór kulowy kołnierzowy DN100
07. Reduktor gazu MBR-65/100
08. Man. techniczny niskiego ciśnienia z kurkiem
09. Zawór upustowy V50
10. Upust regulacyjny reduktora
11. Zawór kulowy kołnierzowy DN150
12. Rura wyjściowa DN200 (DN250)

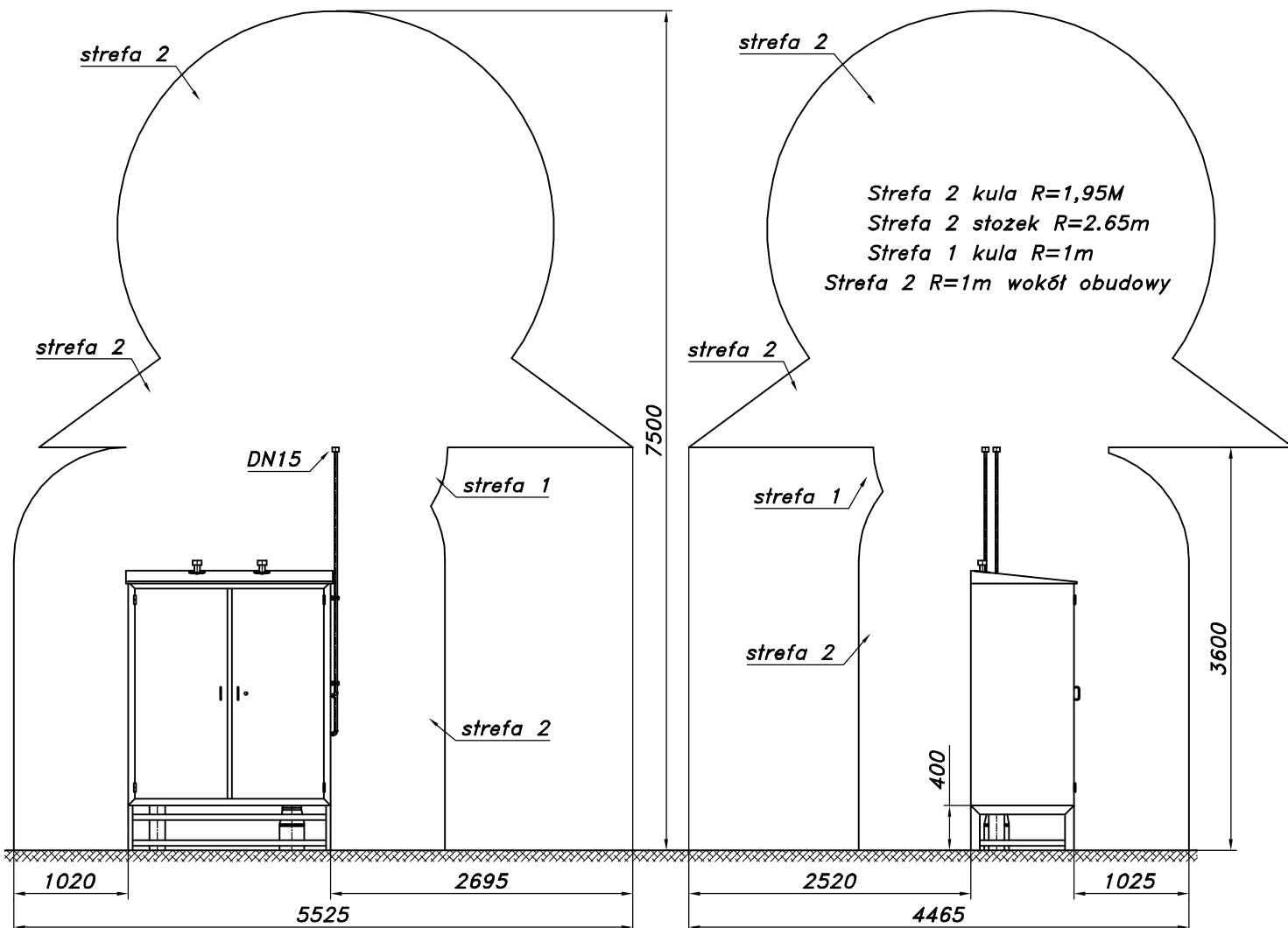
Obudowa metalowa. Rama nośna z profili prostokątnych. Blachy osłonowe fosforanowane, malowane lakierem proszkowym (kolor z katalogu RAL) i nitowane do ramy. Na życzenie stalowy stojak nośny zamiast fundamentu.

JEDNOCIĄGOWA STACJA REDUKCYJNA GAZU

R-1500/MBR-65/100

Strefa zagrożenia wybuchem w/g ZN-G-8101

Numer katalogowy
N07-45



Stacja na stojaku fabrycznym

Tabela przepustowości reduktora [Nm³/h]
 Reduktor MBN-65/100

zasilanie [kPa] / wylot	50	100	150	200	300
2.0	1150	1530	1900	2320	3070
3.0	1100	1530	1900	2320	3070
5.0	1100	1530	1900	2320	3070
8.0	1100	1530	1900	2320	3070
10	1100	1530	1900	2320	3070
15	1050	1530	1900	2320	3070
20	1000	1530	1900	2320	3070
25	950	1530	1900	2320	3070
30	850	1530	1900	2320	3070
40	650	1530	1900	2320	3070