

DWUCIĄGOWA STACJA REDUKCYJNA GAZU

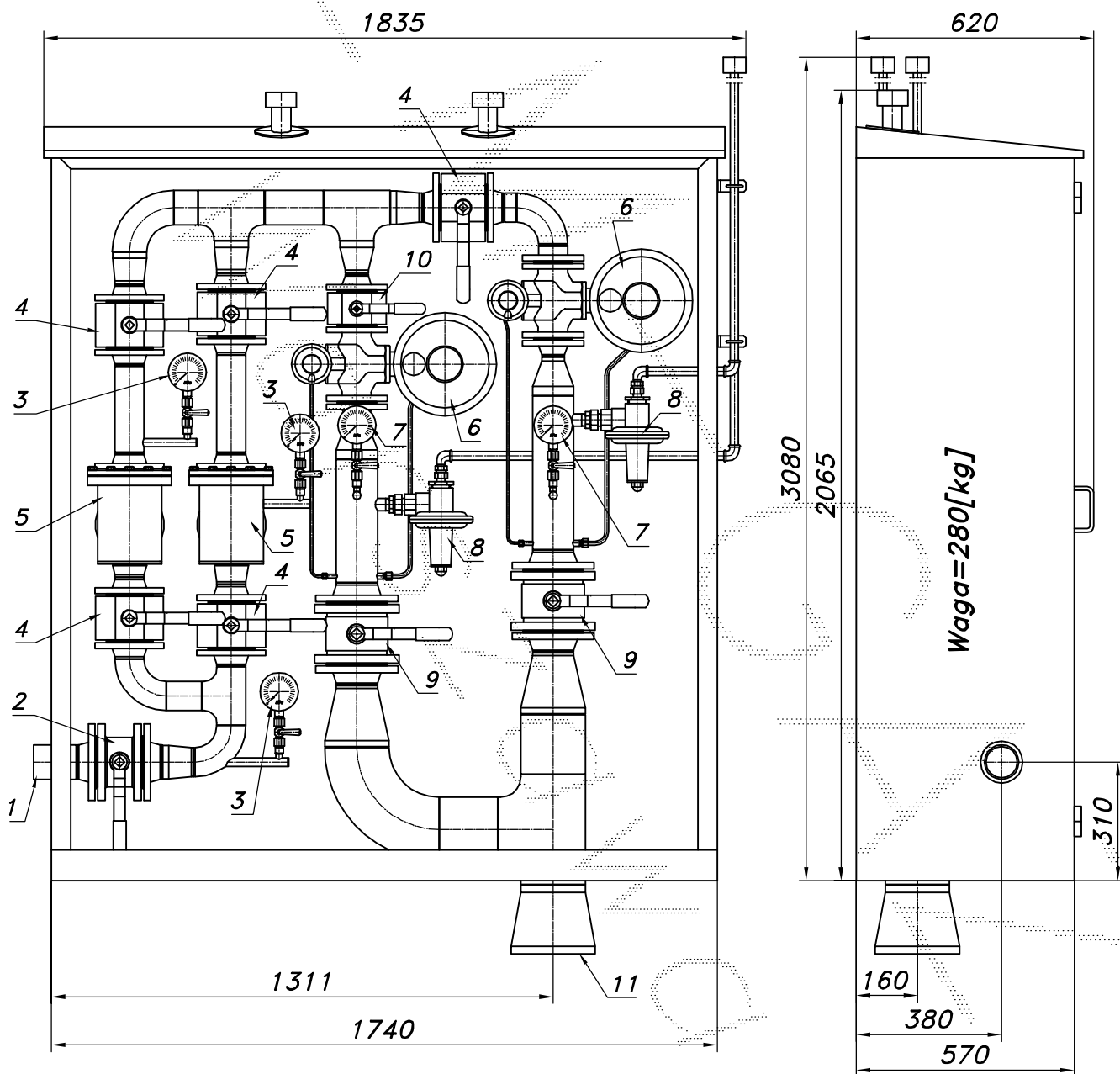
typu: **R/2F-2xREGAL-3(800/2.5)**

$P_z=800$ [kPa], $P_{wy}=2.5$ [kPa], $Q_{max}=2000$ [Nm³/h]

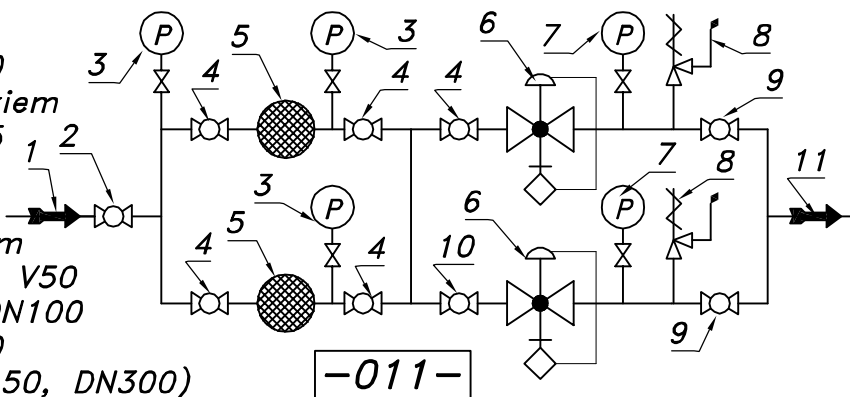
Numer katalogowy
N07-68

Dwuciągowa stacja redukcyjna gazu. Zdwojony układ filtrów umożliwia wymianę wkładów bez przerywania pracy stacji. Za reduktorami zawory upustowe w celu stabilizacji ewentualnego ciśnienia podbicia.

Uwaga: Ze względu na stabilność pracy stacji wymagana obętość sieci niskiego ciśnienia $V_{min.}=1.1m^3$.



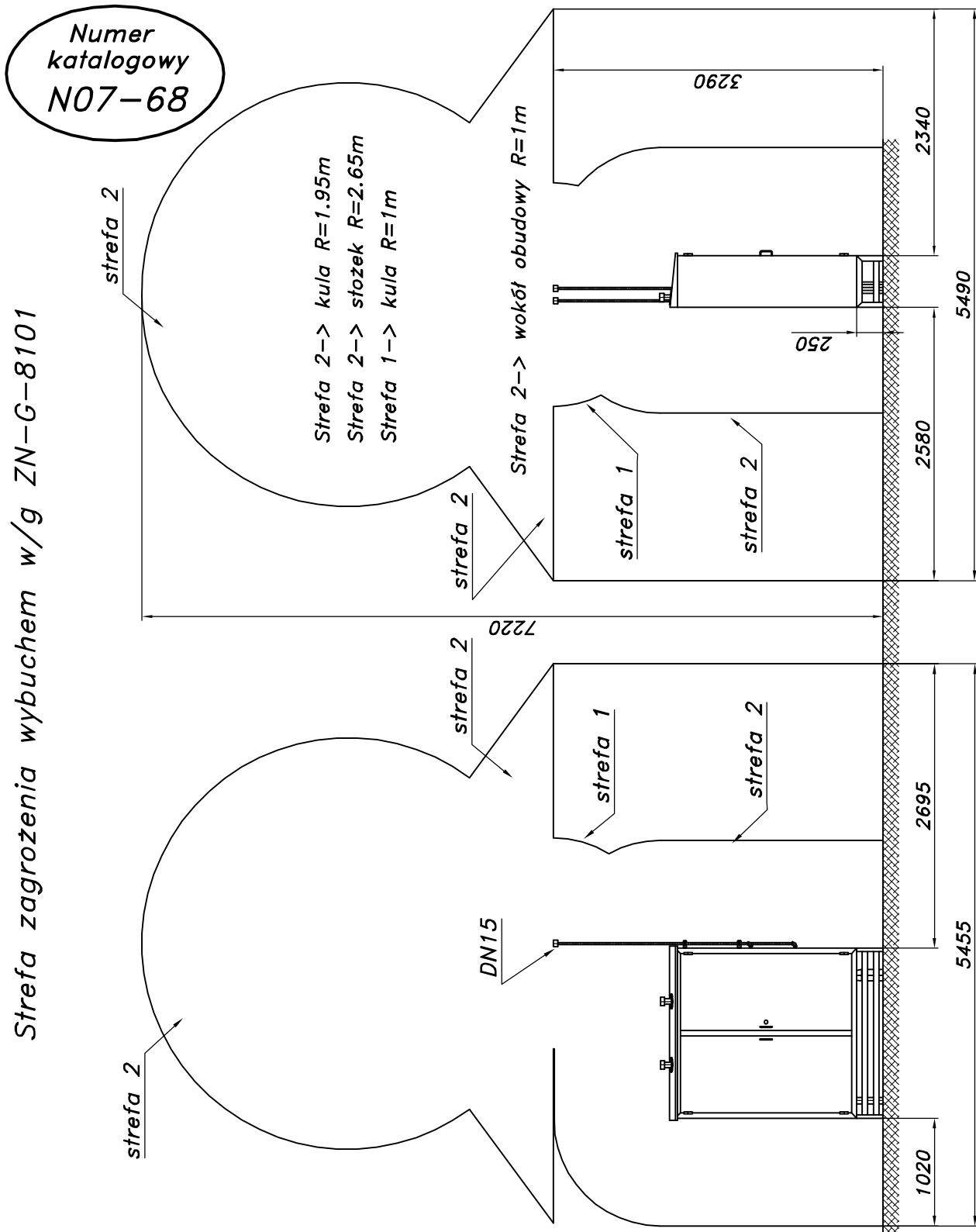
- 01. Rura wejściowa DN80
- 02. Zawór kulowy blokowy DN80
- 03. Manometr 1.6 [MPa] z kurkiem
- 04. Zawór kulowy blokowy DN65
- 05. Filtr gazu FGA-65/K1
- 06. Reduktor REGAL-3
- 07. Manometr 6 [kPa] z kurkiem
- 08. Zawór upustowy sprężynowy V50
- 09. Zawór kulowy kołnierzowy DN100
- 10. Zawór kulowy blokowy DN50
- 11. Rura wyjściowa DN200 (DN150, DN300)



Obudowa metalowa. Rama nośna z profili prostokątnych. Blachy osłonowe fosforanowane, malowane lakierem proszkowym (kolor z katalogu RAL) i nitowane do ramy. Na życzenie stalowy stojak nośny

DWUCIĄGOWA STACJA REDUKCYJNA GAZU

R/2F-2xREGAL-3(800/2.5)



Strefa zagrożenia wybuchem w/g ZN-G-8101

Stacja na stojaku fabrycznym

Charakterystyka reduktora REGAL-3

Pwy [bar]	Pwy [kPa]									
	2.0	3.5	6.0	10	16	30	50	100	150	
0.5	270	320	380	320	320	320				
1.0	470	470	520	550	550	550	510			
2.0	800	800	950	950	950	1000	1000	950	750	
4.0	1400	1450	1550	1650	1650	1650	1750	1750	1750	
8.0	2350	2500	2800	2900	2900	2900	2900	2900	2900	
10.0	2600	2900	3200	3200	1650	3200	3400	3400	3400	