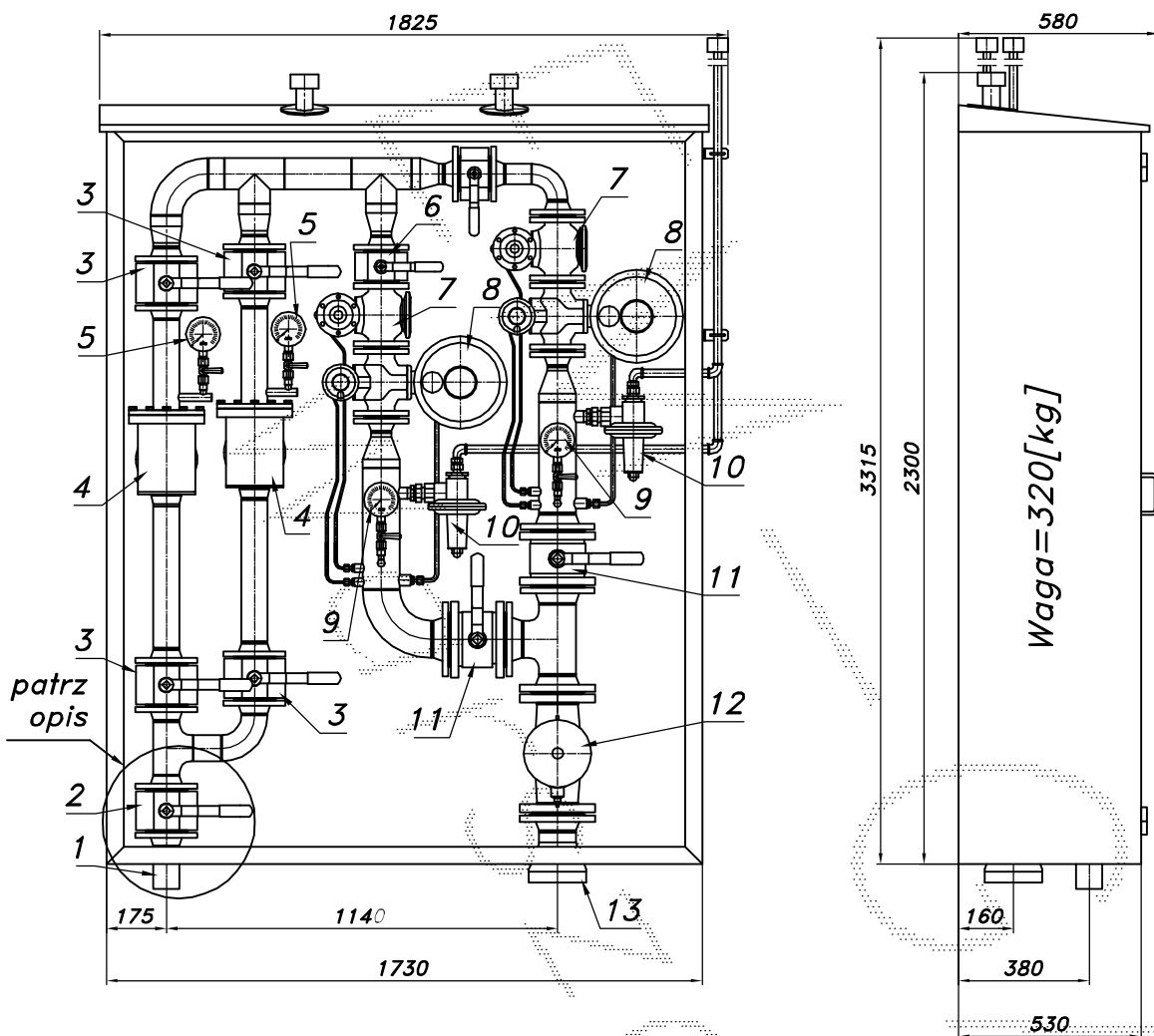


**DWUCIĄGOWA STACJA REDUKCYJNA GAZU**

typu: **R-2x500/REGAL-3-GX**

$Q_{max}=500-600 [Nm^3/h]$ ,  $P_{max}=150 [kPa]$

Numer katalogowy  
**N07-69**



Waga=320[kg]

patrz opis

- 01. Rura wejściowa DN65 (przytłacze)
- 02. Zawór kulowy blokowy DN65 (przytłacze)
- 03. Zawór kulowy blokowy DN65
- 04. Filtr gazu FGA-65/K1
- 05. Manometr techniczny 0.6MPa z kurkiem
- 06. Zawór kulowy blokowy DN50
- 07. Zawór szybkozamykający BM-7/50-OS66
- 08. Reduktor REGAL-3
- 09. Man. techniczny niskiego ciśnienia z kurkiem
- 10. Zawór upustowy sprężynowy V50 (V51)
- 11. Zawór kulowy kotnierzowy DN100
- 12. Zawór z głowicą odcinającą BIG-ZO-100 lub DN100/MAG-3
- 13. Rura wyjściowa DN125 (DN150)

-013-

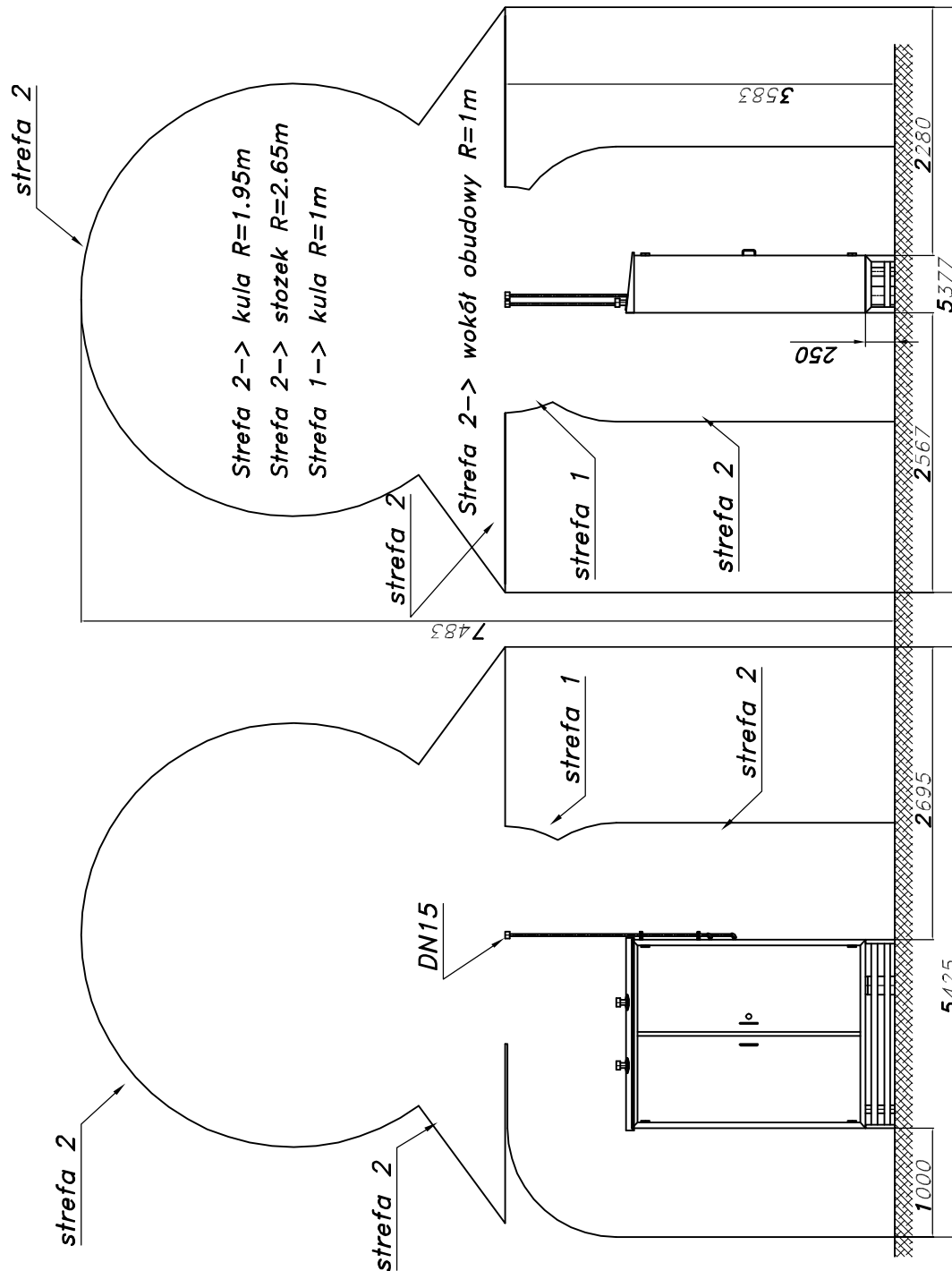
Obudowa metalowa. Rama nośna z profili prostokątnych. Blachy osłonowe fosforanowane, malowane lakierem proszkowym (kolor z katalogu RAL) i nitowane do ramy. Na życzenie stalowy stojak nośny zamiast fundamentu.

**DWUCIĄGOWA STACJA REDUKCYJNA GAZU**

typu: **R-2x500/REGAL-3-GX**

Numer katalogowy  
**N07-69**

Strefa zagrożenia wybuchem w/g ZN-G-8101



Stacja na stojaku fabrycznym

Charakterystyka reduktora REGAL-3

Pwe [bar]	Pwy [kPa]									
	2.0	3.5	6.0	10	16	30	50	100	150	
0.5	270	320	380	320	320	320				
1.0	470	470	520	550	550	550	510			
2.0	800	800	950	950	950	1000	1000	950	750	
4.0	1400	1450	1550	1650	1650	1650	1750	1750	1750	