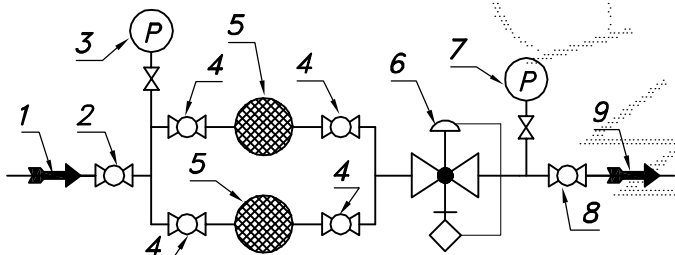
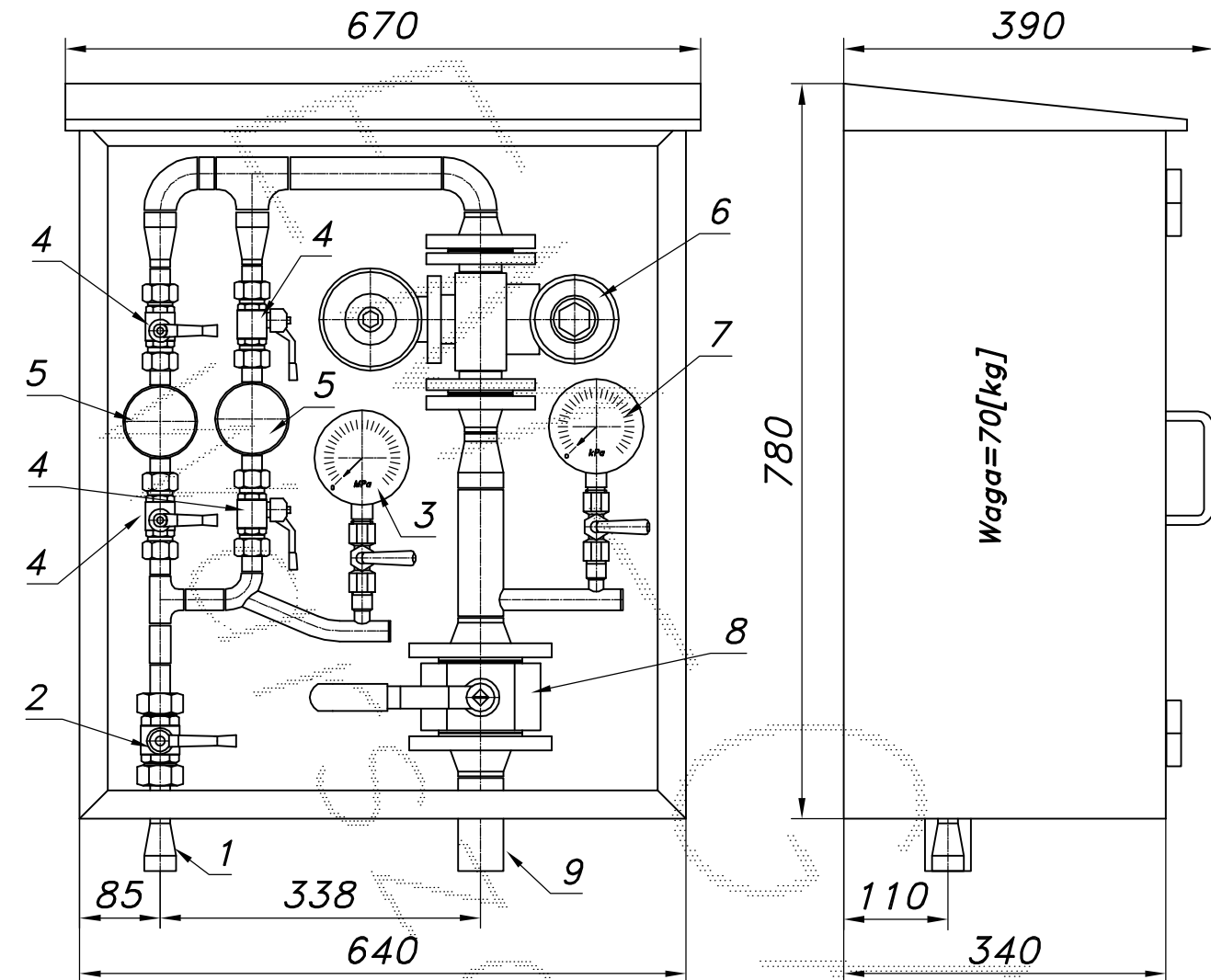


PUNKT REDUKCYJNY GAZU

typu: **R/2F-60/627VSX2**

$Q_{max}=200-250$ [Nm³/h], $P_{max}=20$ (40) [kPa]

Numer katalogowy
N08-15



- 01. Rura wejściowa DN25 (przyłącze)
- 02. Zawór kulowy sferyczny $\varnothing 20$ (przyłącze)
- 03. Manometr techniczny 0.6 [MPa] z kurkiem
- 04. Zawór kulowy sferyczny $\varnothing 15$
- 05. Filtr gazu FGA-15/P
- 06. Reduktor gazu typ : 627-VSX2
- 07. Manometr techniczny 16 [kPa] z kurkiem
- 08. Zawór kulowy blokowy DN50
- 09. Rura wyjściowa DN50 (DN65)

-017-

Obudowa metalowa. Rama nośna z profili prostokątnych. Blachy osłonowe fosforanowane, malowane lakierem proszkowym (kolor z katalogu RAL) i nitowane do ramy. Na życzenie zamiast fundamentu stalowy stojak nośny.

↑ Pwy [kPa] Charakterystyka reduktora 627-VSX2

	30	50	100	150	200	250			
Pwy / Pwe	33	40							
1.0	55	66	122	117					
2.0	77	88	168	200	151	139			
3.0	96	110	210	250	210	236			
4.0									

↘ Pwe [bar]