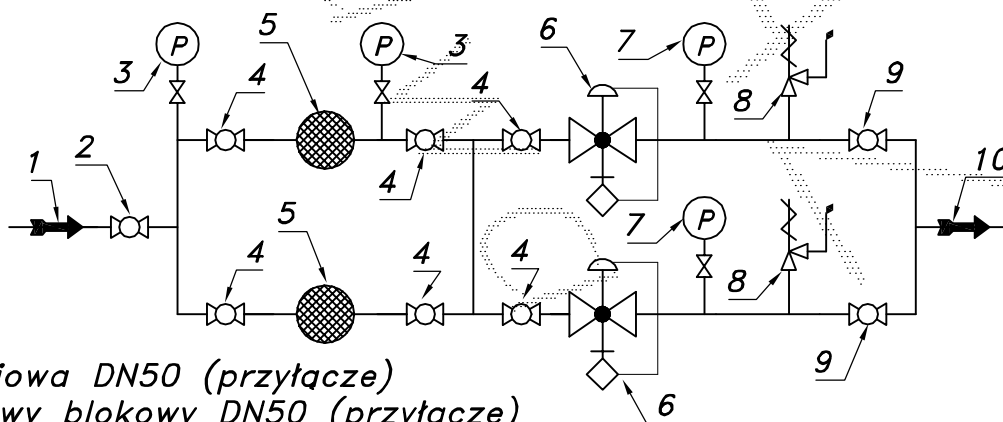
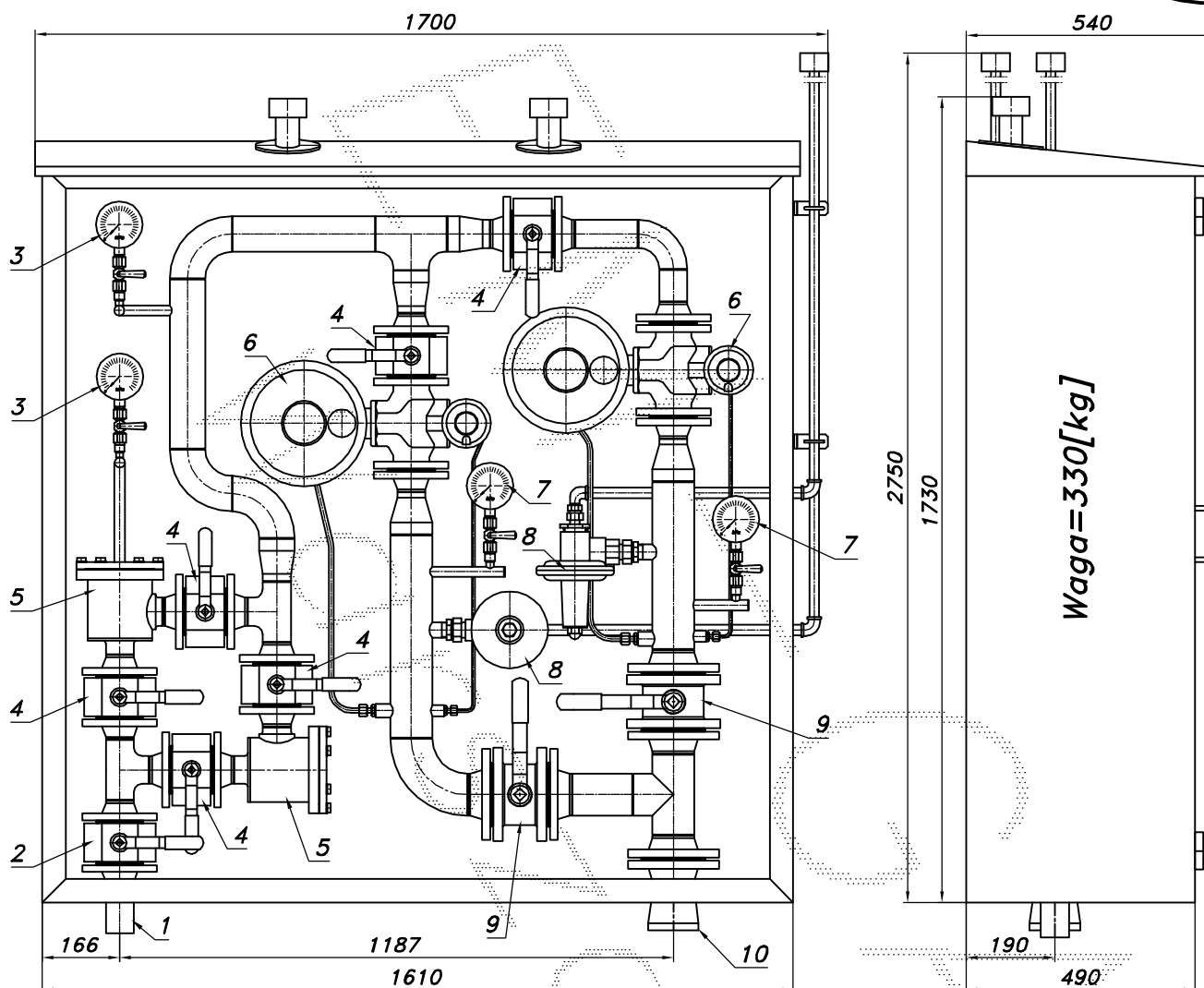


**DWUCIĄGOWA STACJA REDUKCYJNA GAZU**

typu: **R-2x350/1/REGAL-3**

$Q_{max}=350-400 [Nm^3/h]$ ,  $P_{max}=150 [kPa]$

Numer katalogowy  
**N08-54**



01. Rura wejściowa DN50 (przyłącze)
02. Zawór kulowy blokowy DN50 (przyłącze)
03. Manometr techniczny 0.6MPa z kurkiem
04. Zawór kulowy blokowy DN50
05. Filtr gazu FGA-50/K
06. Reduktor REGAL-3
07. Man. techniczny niskiego ciśnienia z kurkiem
08. Zawór upustowy sprężynowy V50 (V51)
09. Zawór kulowy kotnierzowy DN80
10. Rura wyjściowa DN100 (DN125)

-018-

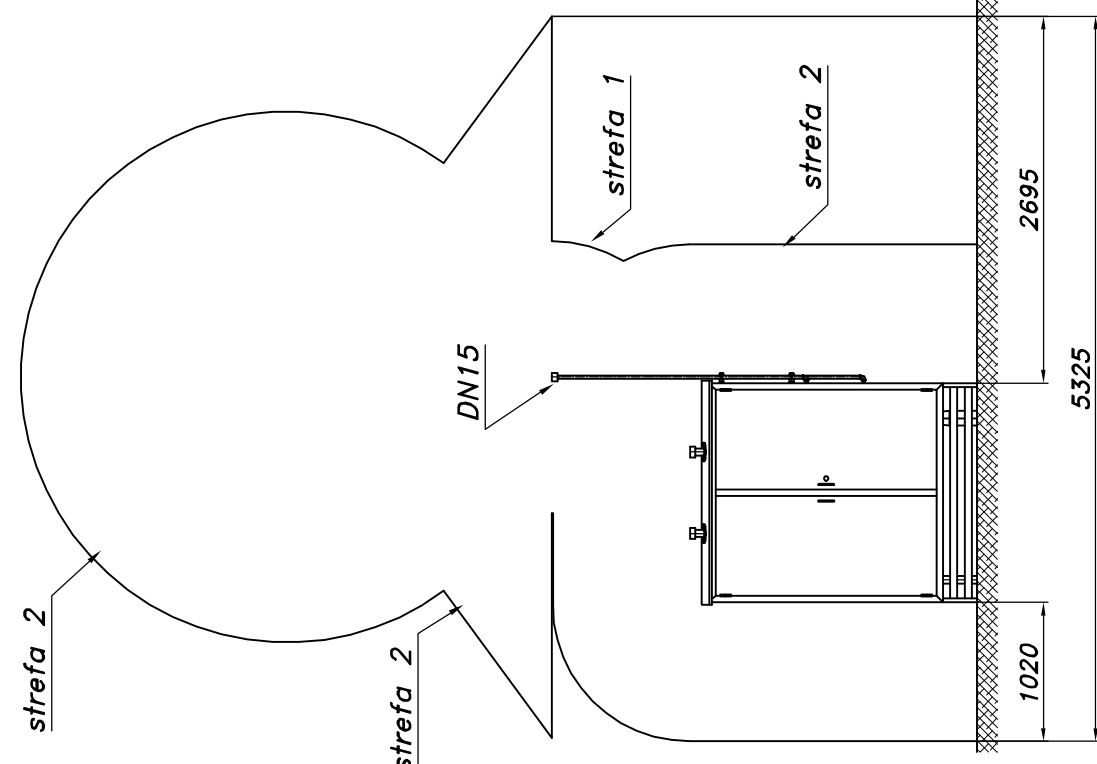
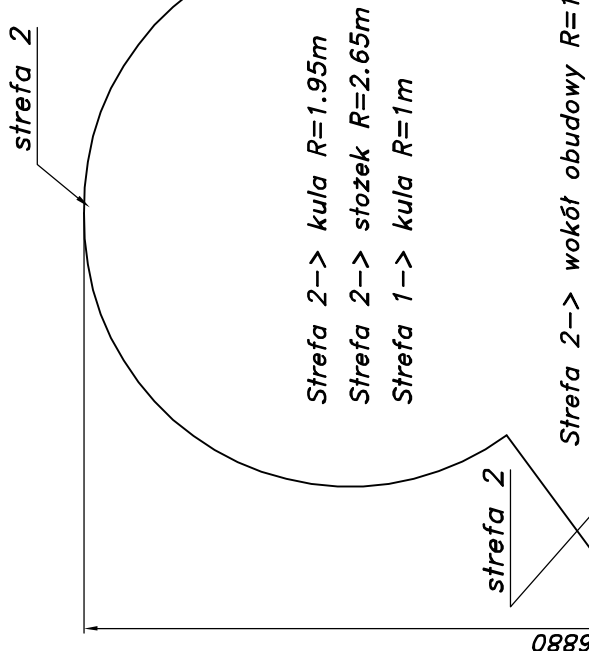
Obudowa metalowa. Rama nośna z profili prostokątnych. Blachy osłonowe fosforanowane, malowane lakierem proszkowym (kolor z katalogu RAL) i nitowane do ramy. Na życzenie stalowy stojak nośny zamiast fundamentu.

DWUCIĄGOWA STACJA REDUKCYJNA GAZU

R-2x350/1/REGAL-3

Numer katalogowy  
**N08-54**

Strefa zagrożenia wybuchem w/g ZN-G-8101



Stacja na stojaku fabrycznym

Charakterystyka reduktora REGAL-3

Pwe [bar]	Pwy [kPa]									
	2.0	3.5	6.0	10	16	30	50	100	150	
0.5	270	320	380	320	320	320				
1.0	470	470	520	550	550	550	510			
2.0	800	800	950	950	950	1000	1000	950	750	
4.0	1400	1450	1550	1650	1650	1650	1750	1750	1750	