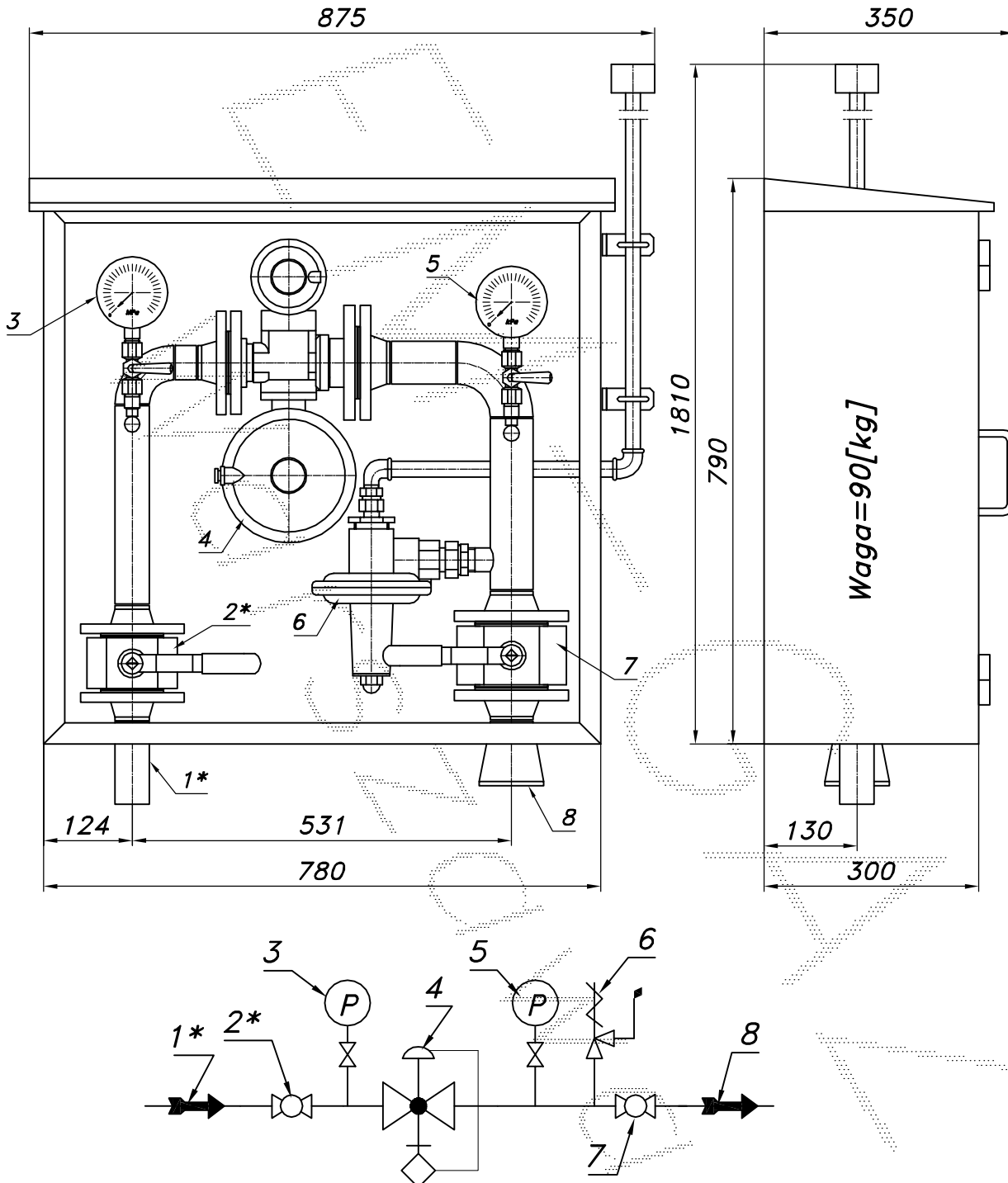


JEDNOCIĄGOWA STACJA REDUKCYJNA GAZU

typu: **Rbf-130/1/REGAL-2**

$Q_{max}=140$ [Nm³/h], $P_{max}=30$ [kPa]

Numer katalogowy
N09-71



Waga=90[kg]

Obudowa metalowa. Rama nosna z profili prostokątnych. Blachy osłonowe fosforanowane, malowane lakierem proszkowym (kolor z katalogu RAL) i nitowane do ramy. Na życzenie stalowy stojak nosny zamiast fundamentu.

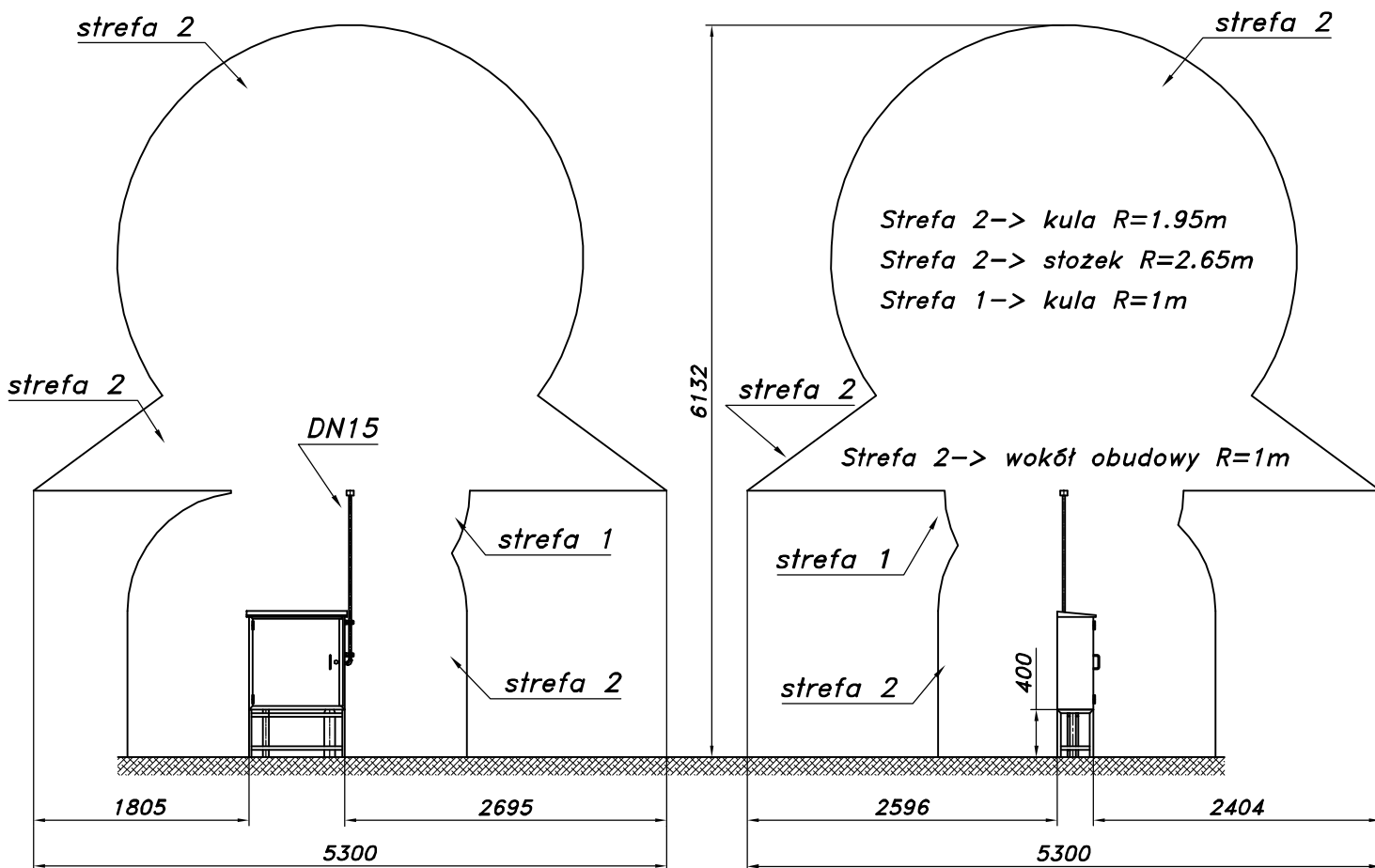
- 01*. Rura wejściowa DN40 (przyłącze)
- 02*. Zawór kulowy blokowy DN40 (przyłącze)
- 03. Manometr techniczny 0.6MPa z kurkiem
- 04. Reduktor REGAL-2
- 05. Man. techniczny niskiego ciśnienia z kurkiem
- 06. Zawór upustowy sprężynowy V50 (V51)
- 07. Zawór blokowy DN50
- 08. Rura wyjściowa DN80 (DN65, DN100)

Numer katalogowy
N09-71

JEDNOCIĄGOWA STACJA REDUKCYJNA GAZU

typu: **Rbf-130/1/REGAL-2**

Strefa zagrożenia wybuchem w/g ZN-G-8101



Stacja na stojaku fabrycznym

Charakterystyka reduktora REGAL-2

⇒ Pwy [kPa]

Pwe [bar]	Pwy	2.0	3.0	6.0	7.5	10	16	30
	0.5	100	100	100	90	100	90	60
1.0	145	150	150	150	150	140	130	
2.0	145	150	180	190	205	210	225	
4.0	145	150	180	190	220	250	275	