

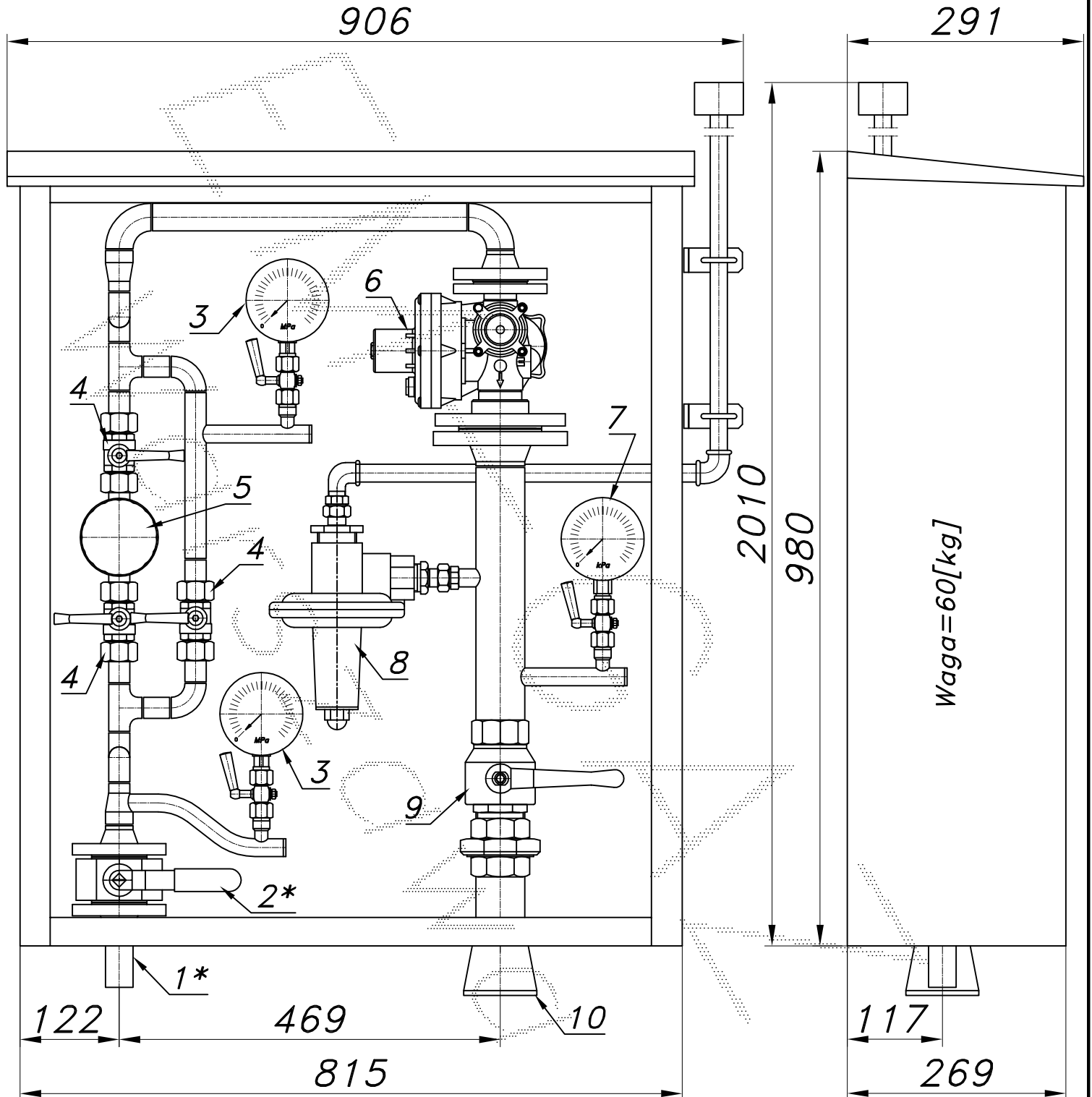
STACJA REDUKCYJNA GAZU

typu: **R/O-90/1/VF**

$Q_{max} = 90 [Nm^3/h]$ ,  $P_{max} = 25[kPa]$

Numer katalogowy  
08/90

Stacja redukcyjna gazu. Na wejściu filtr z obejściem. Reduktor dwustopniowy. Niezależny zawór upustowy. Trzy manometry.



-055-

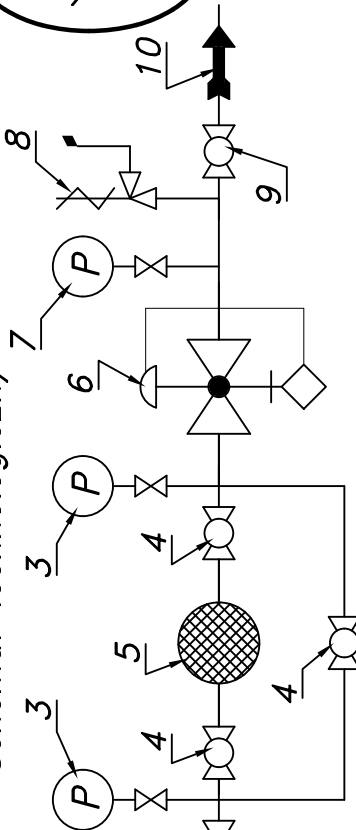
Obudowa metalowa. Rama nośna ze stalowych profili prostokątnych. Blachy osłonowe aluminiowe lub stalowe fosforanowane, malowane lakierem proszkowym (kolor z katalogu RAL) nitowane do ramy. Na życzenie stalowy stojak nośny zamiast fundamentu i uchwyty do dźwigu.

STACJA REDUKCYJNA GAZU

typu: **R/O-90/1/VF**

Numer katalogowy  
08/90

Schemat technologiczny



- 01.\* Rura wejściowa DN25 (DN32) przyłączy
- 02.\* Zawór kulowy blokowy DN25 przyłączy
- 03. Manometr 0.6 [MPa] z kurkiem
- 04. Zawór kulowy sferyczny  $\varnothing 20$
- 05. Filtr gazu FGB-20/P
- 06. Reduktor gazu VF-100
- 07. Manometr niskiego ciśnienia z kurkiem
- 08. Zawór kulowy gwintowany DN50
- 09. Zawór kulowy gwintowany DN50
- 10. Rura wyjściowa DN50 (DN65, DN80, DN100)

Charakterystyka reduktora VF-100 [Nm<sup>3</sup>/h]

P <sub>wy</sub> [kPa]	2.0	3.0	5.0	7.5	10	15	30
P <sub>we</sub> [bar]	0.5	0.5	0.5	0.5	0.5	0.5	0.5
0.5	75	70	70	70	65	60	60
1.0	100	100	100	100	100	100	100
2.0	100	100	100	100	100	100	100
4.0	100	100	100	100	100	100	100

