

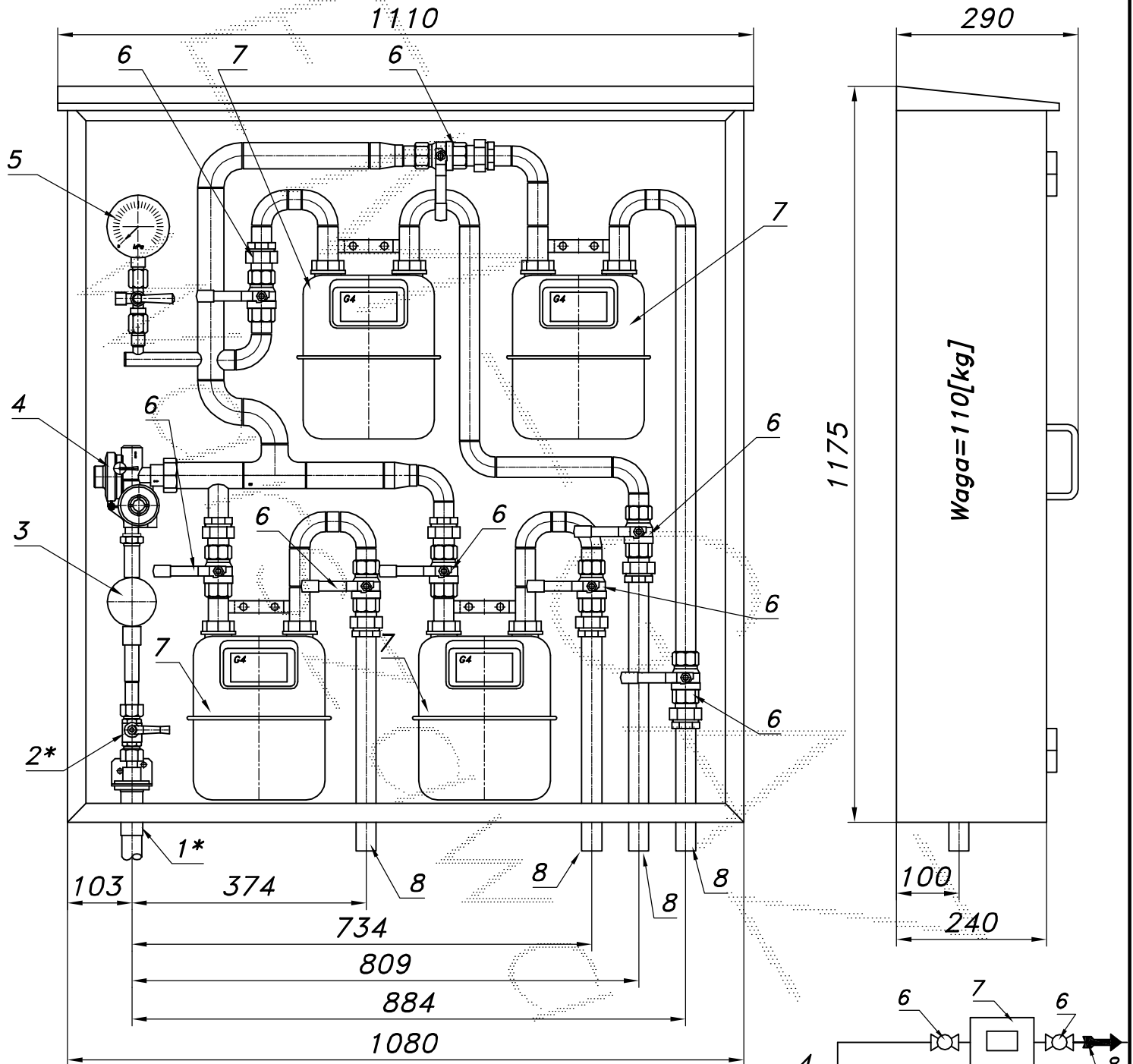
**PUNKT REDUKCYJNO-POMIAROWY GAZU Z GAZOMIERZAMI MIECHOWYMI**

typu: **PR-25/ARD-4xG4**

$Q_{max}=24$  [Nm<sup>3</sup>/h],  $P_{max}=2.5$  [kPa]

Numer katalogowy  
**N04-30**

Punkt redukcyjno-pomiarowy gazu z czterema gazomierzami miechowym G4.  
 Na wejściu filtr gazu, reduktor R25. Obudowa metalowa.



- 01\*. Rura wejściowa PE25(przytłacze)
- 02\*. Zawór kulowy sferyczny  $\varnothing 15$  (przytłacze)
- 03. Filtr gazu FGA-15/P
- 04. Reduktor gazu ARD-25
- 05. Manometr 6 [kPa] z kurkiem trójdrogowym
- 06. Zawór kulowy gwintowany DN25
- 07. Gazomierz miechowy G4 G2,5, G1.6)
- 08. Rura wyjściowa I DN25