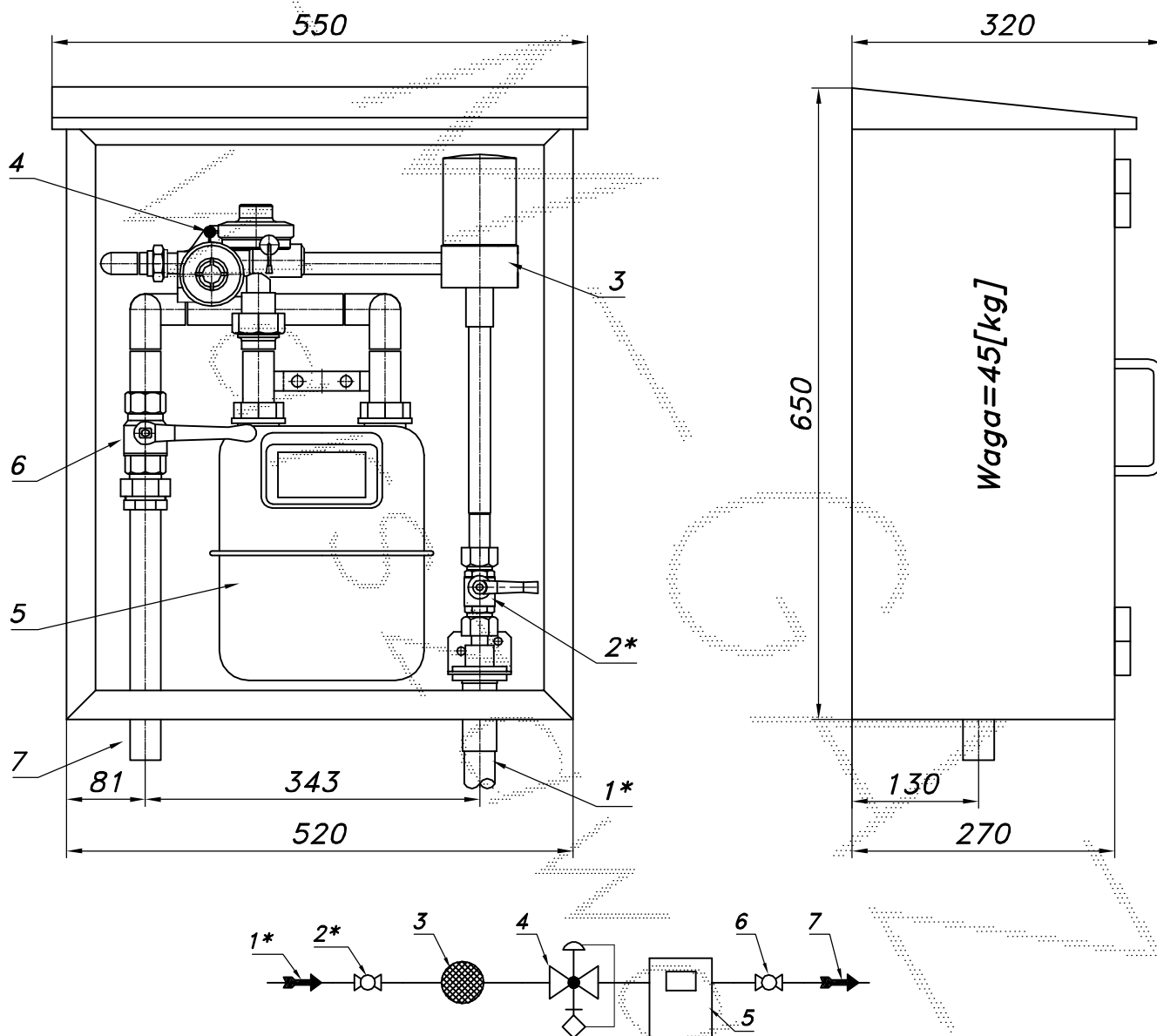


**PUNKT RED.-POM. GAZU Z GAZOMIERZEM MIECHOWYM G4**typu: **PR-10/ARD-G4-prawa** $Q_{max} = 6$  [Nm<sup>3</sup>/h],  $P_{max} = 2.5$  [kPa]Numer katalogowy  
**N07-01**

Punkt redukcyjno-pomiarowy gazu z gazomierzem miechowym G4. W punkcie zamontowano filtr gazu oraz sztywny element mocowania gazomierza. Gazomierz montuje Gazownia. Rura wejściowa z prawej strony.



- 01\*. Rura wejściowa PE25 (przyłącze)  
 02\*. Zawór kulowy sferyczny  $\varnothing 15$  (przyłącze)  
 03. Filtr gazu FGA-15/P  
 04. Reduktor gazu ARD-10  
 05. Gazomierz miechowy G4 (62.5, G1.6)  
 06. Zawór kulowy gwintowany DN25  
 07. Rura wyjściowa DN25 (DN32)

-006-

Obudowa metalowa. Rama nośna z profili prostokątnych. Blachy osłonowe fosforanowane, malowane lakierem proszkowym (kolor z katalogu RAL) i nitowane do ramy. Na życzenie stalowy stojak nośny zamiast fundamentu.