

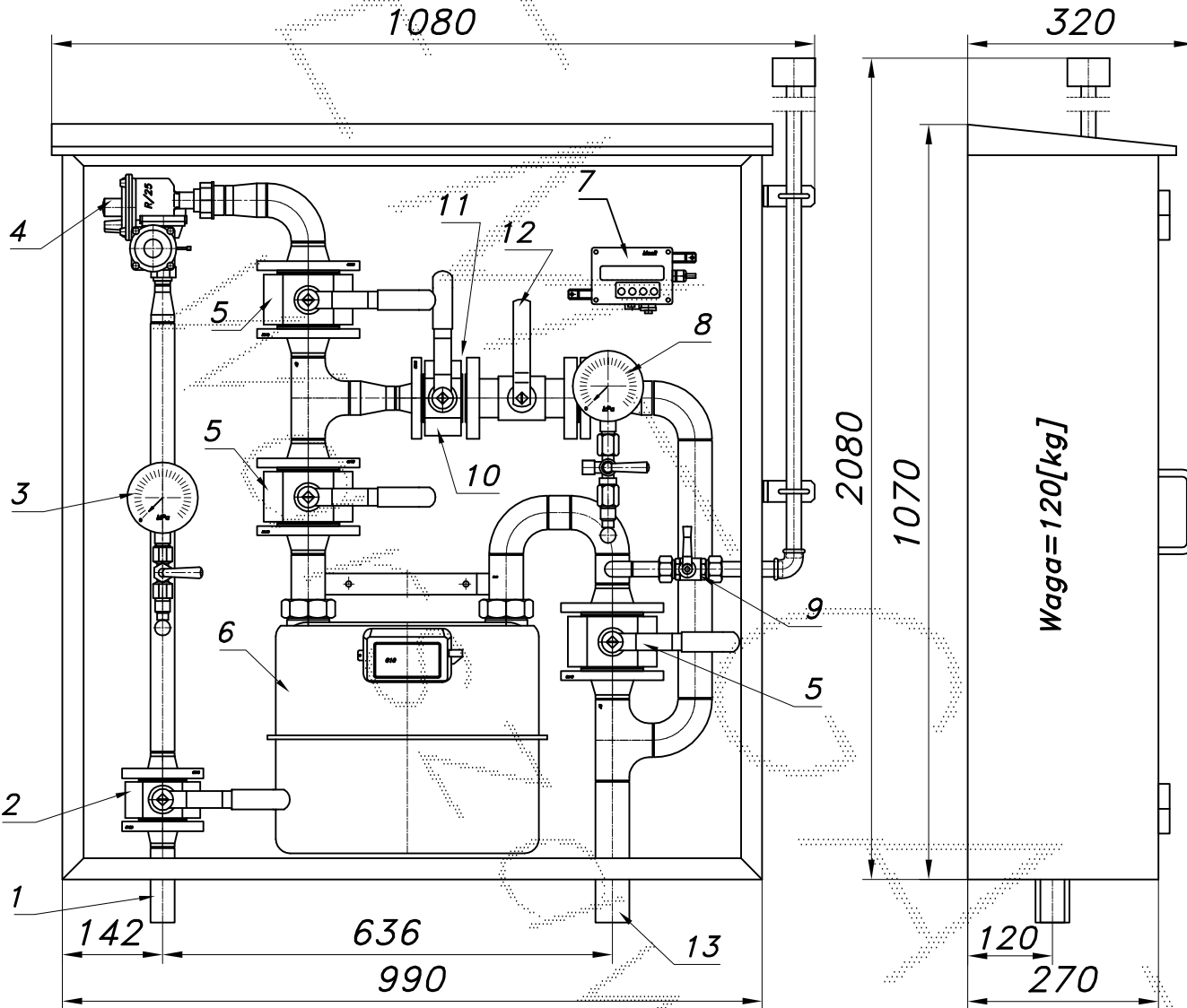
PUNKT REDUKCYJNO-POMIAROWY GAZU Z GAZOMIERZEM MIECHOWYM I OBEJŚCIEM

typu: **PRob-16/ARD-G10 (Wrocław)**

$Q_{max}=16 [Nm^3/h]$, $P_{max}=2.5 [kPa]$

Numer katalogowy
N04-09

Punkt redukcyjno-pomiarowy gazu z gazomierzem miechowym G10N "METRIX" i rejestratorem szczytów przepływu. Za reduktorem wykonano obejście gazomierza G10 z dwoma zaworami i zaślepką typu "okular". Za gazomierzem zespół odpowietrzania. Rura wejściowa DN25, rura wyjściowa DN40.



Obudowa metalowa. Rama nośna z profili prostokątnych. Blachy osłonowe fosforanowane, malowane lakierem proszkowym (kolor z katalogu RAL) i nitowane do ramy. Wersja naścienna lub wolnostojąca. Stalowy stojak nośny zamiast fundamentu.

01. Rura wejściowa DN25 (przytłacze)
02. Zawór kulowy blokowy DN25 (przytłacze)
03. Manometr 0.6MPa z kurkiem
04. Reduktor gazu R-25 (ARD-25, MIX-25G)
05. Zawór kulowy blokowy DN40
06. Gazomierz miechowy G10N
07. Rejestrator przepływu z transmisją
08. Manometr 6kPa z kurkiem trójdrogowym
09. Zespół odpowietrzania gazomierza
10. Zawór kulowy blokowy DN25
11. Zaślepka DN25 typu "okular"
12. Zawór kulowy kotłowniczy DN25
13. Rura wyjściowa DN40 (DN32, DN50)

-003-

