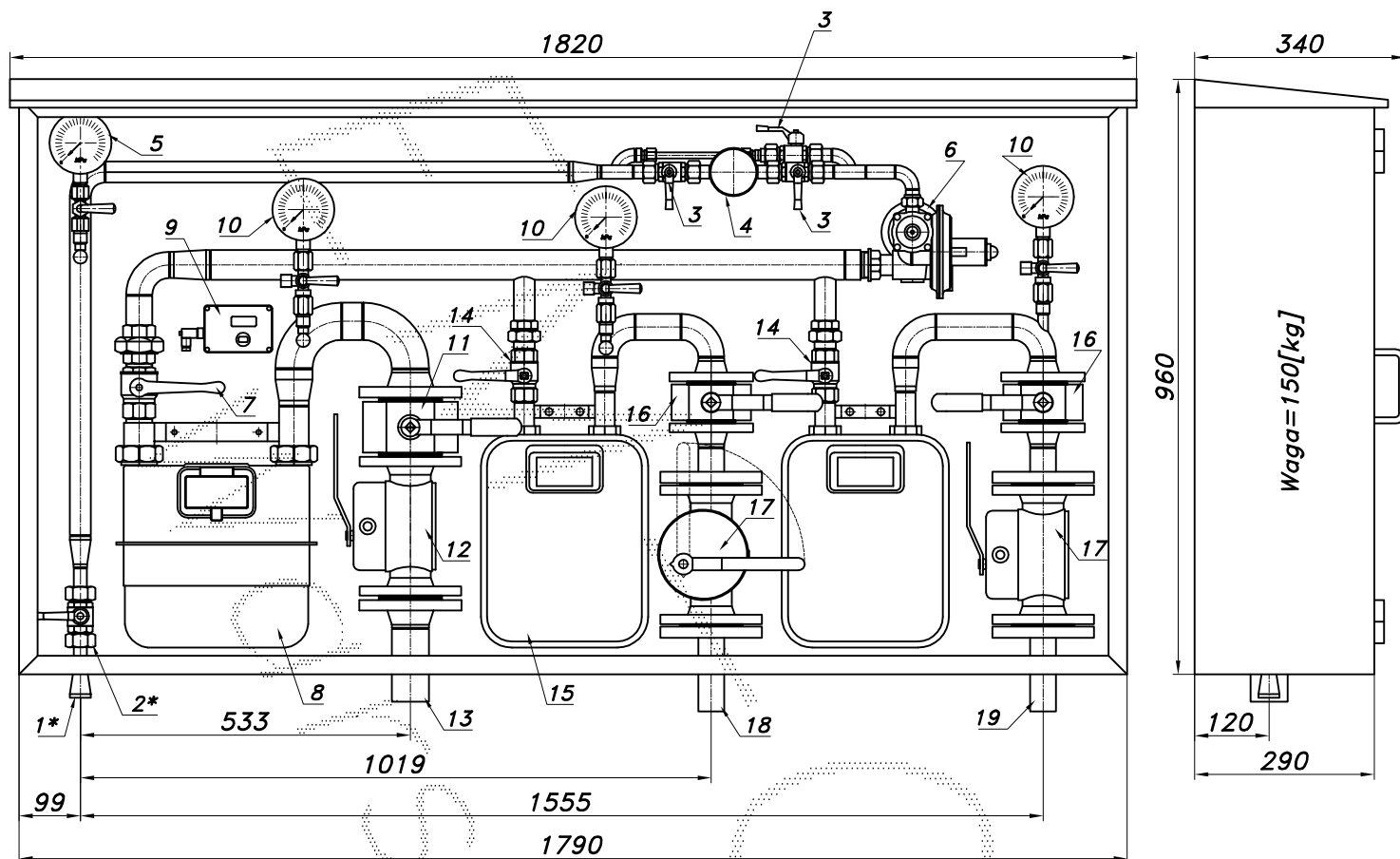


PUNKT REDUKCYJNO-POMIAROWY GAZU Z GAZOMIERZEM MIECHOWYM G10

typu: PR/0-36/R70-G10DE/GX-2xG6/GX

 $Q_{max} = 16+10+10$ [Nm³/h], $P_{max} = 2.5$ [kPa]Numer katalogowy
N09-66

Punkt red.-pom. gazu z obęściem filtra i gazomierzem miechowym G10 L=250. Gazomierz wyposażony w rejestrator szczytów przepływu. Za gazomierzem zawór z głowicą odcin. DN50/MAG-3. Dodatkowo odejście z dwoma gazomierzami G6 i zaworami z głowicą odcinającą DN32/MAG-3.



01*. Rura wejściowa DN20 (przyłącze)

02*. Zawór kulowy sferyczny $\varnothing 15$ (przyłącze)

03. Zawór kulowy sferyczny

04. Filtr gazu FGA-15/P

05. Manometr 0.6 [MPa] z kurkiem

06. Reduktor gazu R-70

07. Zawór kulowy gwintowany DN32

08. Gazomierz miechowy G10 L=250

09. Rejestrator z transmisją danych

10. Manometr 6 [kPa] z kurkiem trójdrogowym

11. Zawór kulowy blokowy DN50

12. Zawór z głowicą zamykającą DN50/MAG-3

13. Rura wyjściowa I DN40(DN50)

14. Zawór kulowy gwintowany DN25

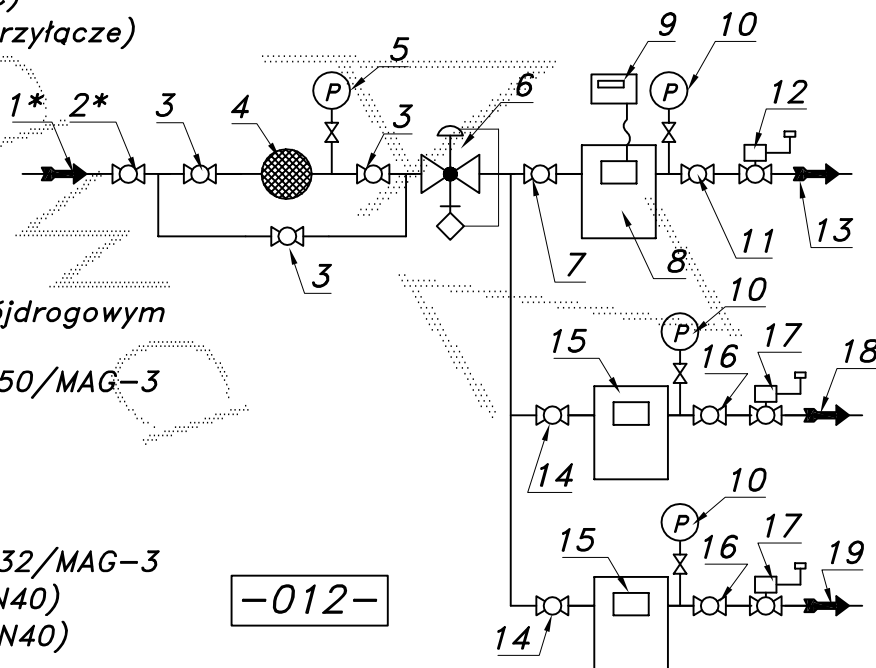
15. Gazomierz miechowy G6

16. Zawór kulowy blokowy DN32

17. Zawór z głowicą zamykającą DN32/MAG-3

18. Rura wyjściowa II DN25(DN32, DN40)

19. Rura wyjściowa III DN25(DN32, DN40)



-012-

Obudowa metalowa. Rama nośna z profili prostokątnych. Blachy osłonowe fosforanowane, malowane lakierem proszkowym (kolor z katalogu RAL) i nitowane do ramy. Na życzenie stalowy stojak nośny zamiast fundamentu.