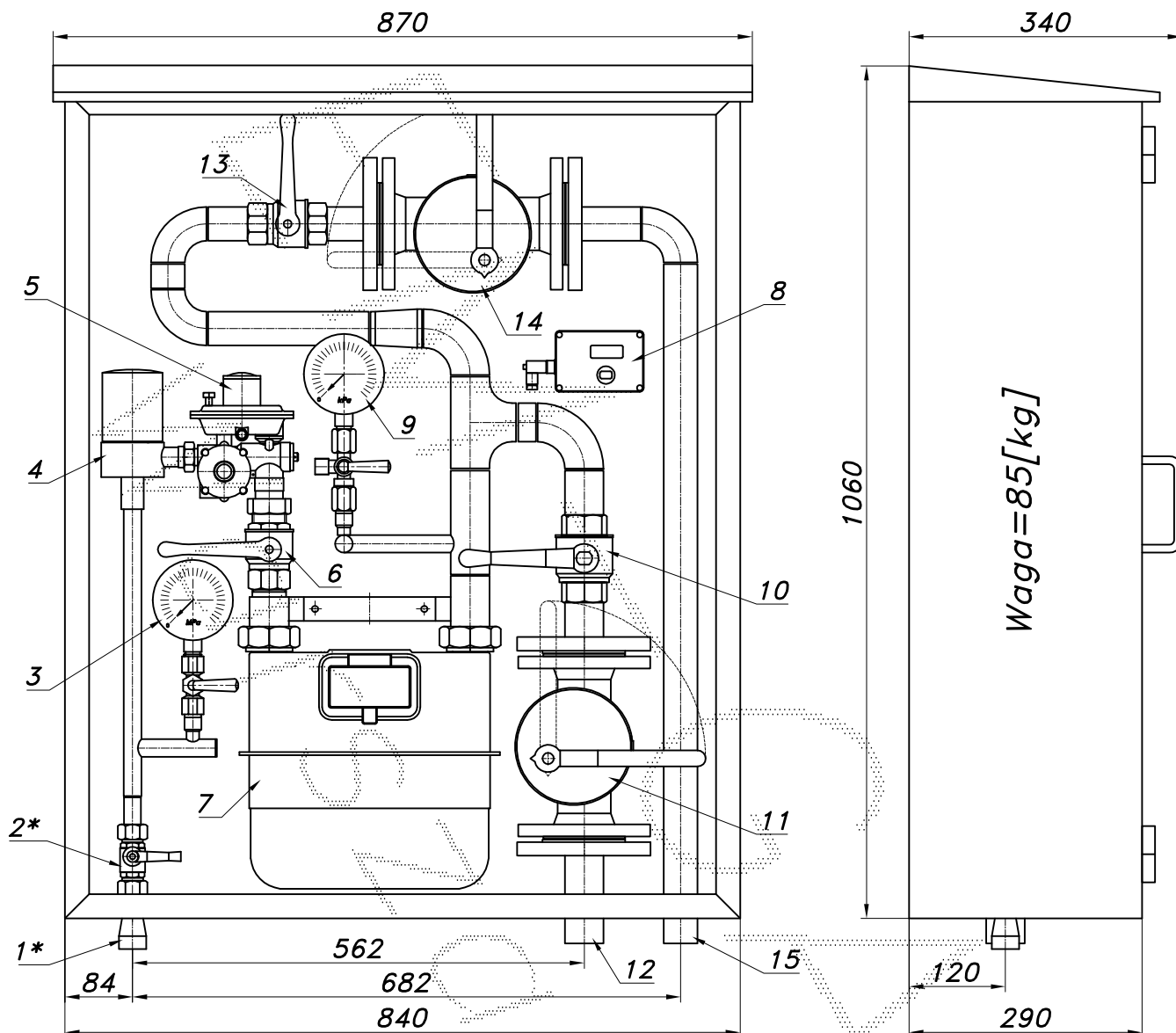


## PUNKT REDUKCYJNO-POMIAROWY GAZU Z GAZOMIERZEM MIECHOWYM G16

typu: **PRU/1-25/ARD-G16DE/2xGX** $Q_{max} = 25 [Nm^3/h]$ ,  $P_{max} = 2.5 [kPa]$ Numer katalogowy  
**N10-47**

Punkt red.-pom. gazu z gazomierzem miechowym G16 L=250. Gazomierz wyposażony w rejestrator szczytów przepływu. Za gazomierzem zdwojona rura wyjściowa. Na obydwu wyjściach zawory klapowe z głowicą zamykającą MAG-3. Wykonanie specjalne "wąskie".



01\*. Rura wejściowa DN20 (przyłącze)

02\*. Zawór kulowy sferyczny  $\varnothing 15$  (przyłącze)

03. Manometr 0.6 [MPa] z kurkiem

04. Filtr gazu FGA-15/K

05. Reduktor gazu ARD-25 lub R-25

06. Zawór kulowy gwintowany DN32

07. Gazomierz miechowy G16 L=250

08. Rejestrator (rejestrator z transmisją)

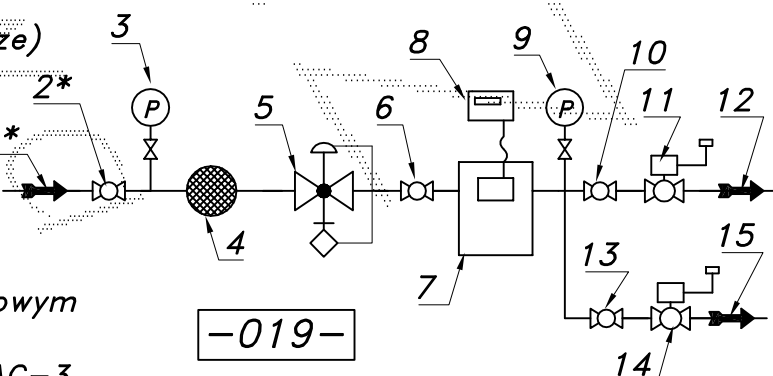
09. Manometr 6 [kPa] z kurkiem trójdrogowym

10. Zawór kulowy gwintowany DN40

11. Zawór z głowicą zamykającą DN40/MAG-3

12. Rura wyjściowa I DN40 (DN50)

13. Zawór kulowy gwintowany DN32



-019-

14. Zawór z głowicą zamykającą DN32/MAG-3

15. Rura wyjściowa II DN35 (DN40)

Obudowa metalowa. Rama nośna z profili prostokątnych. Blachy osłonowe fosforanowane, malowane lakierem proszkowym (kolor z katalogu RAL) i nitowane do ramy. Na życzenie stalowy stojak nośny zamiast fundamentu.