

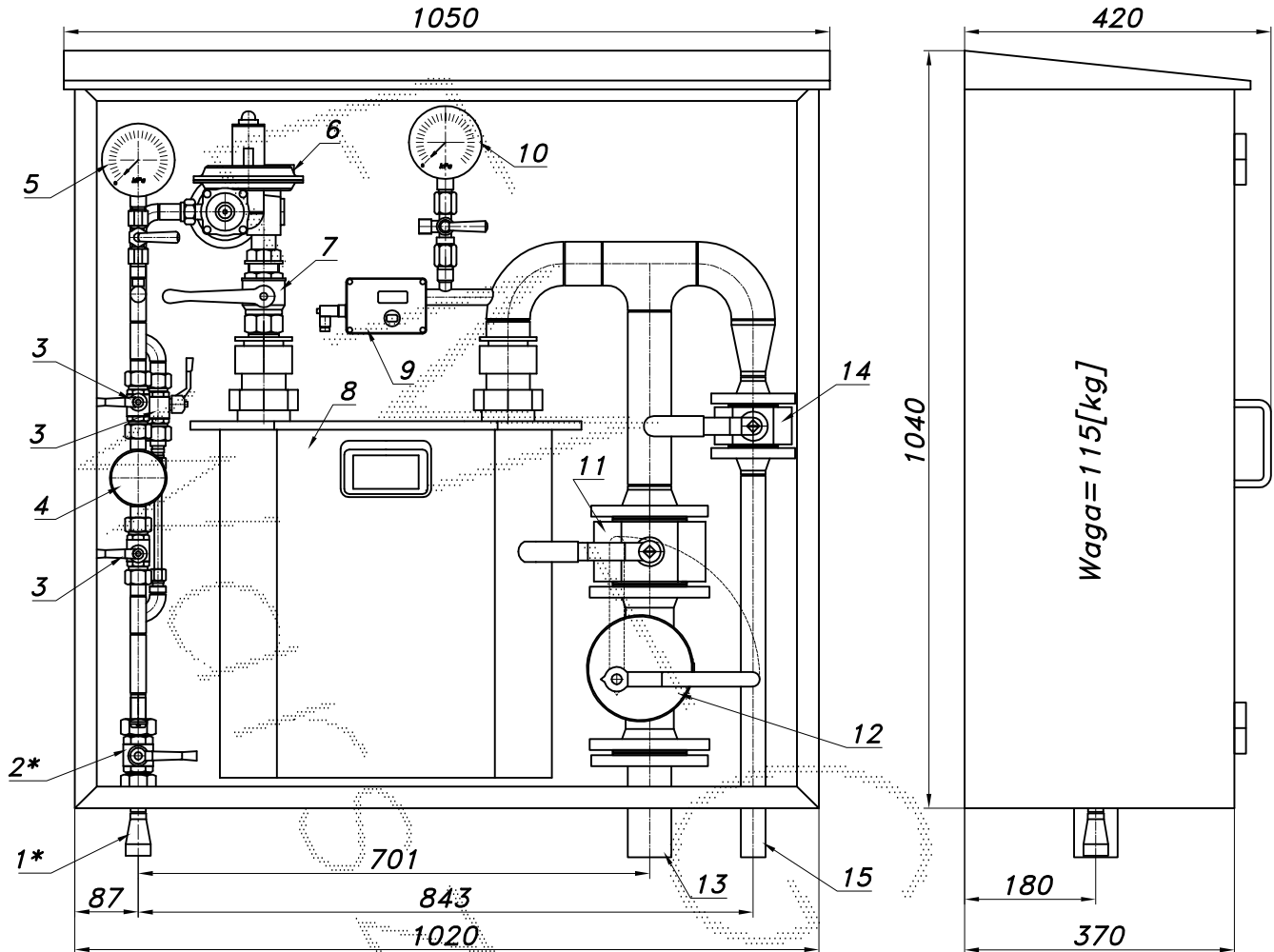
PUNKT REDUKCYJNO-POMIAROWY GAZU Z GAZOMIERZEM MIECHOWYM G25

typu: **PR/O-40/R70-G25/GX-2(DN25)** $Q_{max} = 40$ [Nm³/h], $P_{max} = 2.5$ [kPa]

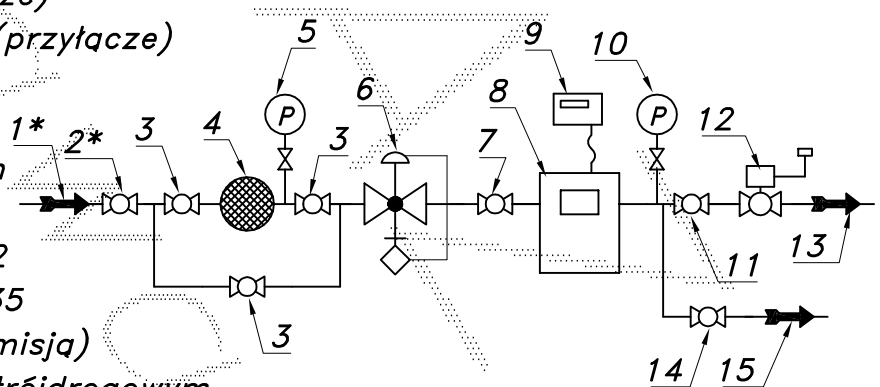
Numer katalogowy

N10-41

Punkt red.-pom. gazu z gazomierzem miechowym G25 L=335. Gazomierz wyposażony w rejestrator przepływu (z transmisją). Za gazomierzem zawór odcinający DN50/MAG-3. Przed zaworem DN50/MAG-3 dodatkowe wyjście z zaworem blokowym DN25.



- 01*. Rura wejscowa DN25 (przytłacze)
 02*. Zawór kulowy sferyczny $\varnothing 20$ (przytłacze)
 03. Zawór kulowy sferyczny $\varnothing 15$
 04. Filtr gazu FGA-15/P
 05. Manometr 0.6 [MPa] z kurkiem
 06. Reduktor gazu R-70
 07. Zawór kulowy gwintowany DN32
 08. Gazomierz miechowy G25 L=335
 09. Rejestrator (rejestrator z transmisją)
 10. Manometr 6 [kPa] z kurkiem trójdrogowym
 11. Zawór kulowy blokowy DN50
 12. Zawór odcinający DN50/MAG-3
 13. Rura wyjściowa I DN50 (DN40, DN65)
 14. Zawór kulowy blokowy DN25
 15. Rura wyjściowa II DN25 I (DN32)



-011-

Obudowa metalowa. Rama nośna z profili prostokątnych. Blachy osłonowe fosforanowane, malowane lakierem proszkowym (kolor z katalogu RAL) i nitowane do ramy. Na życzenie stalowy stojak nośny zamiast fundamentu.