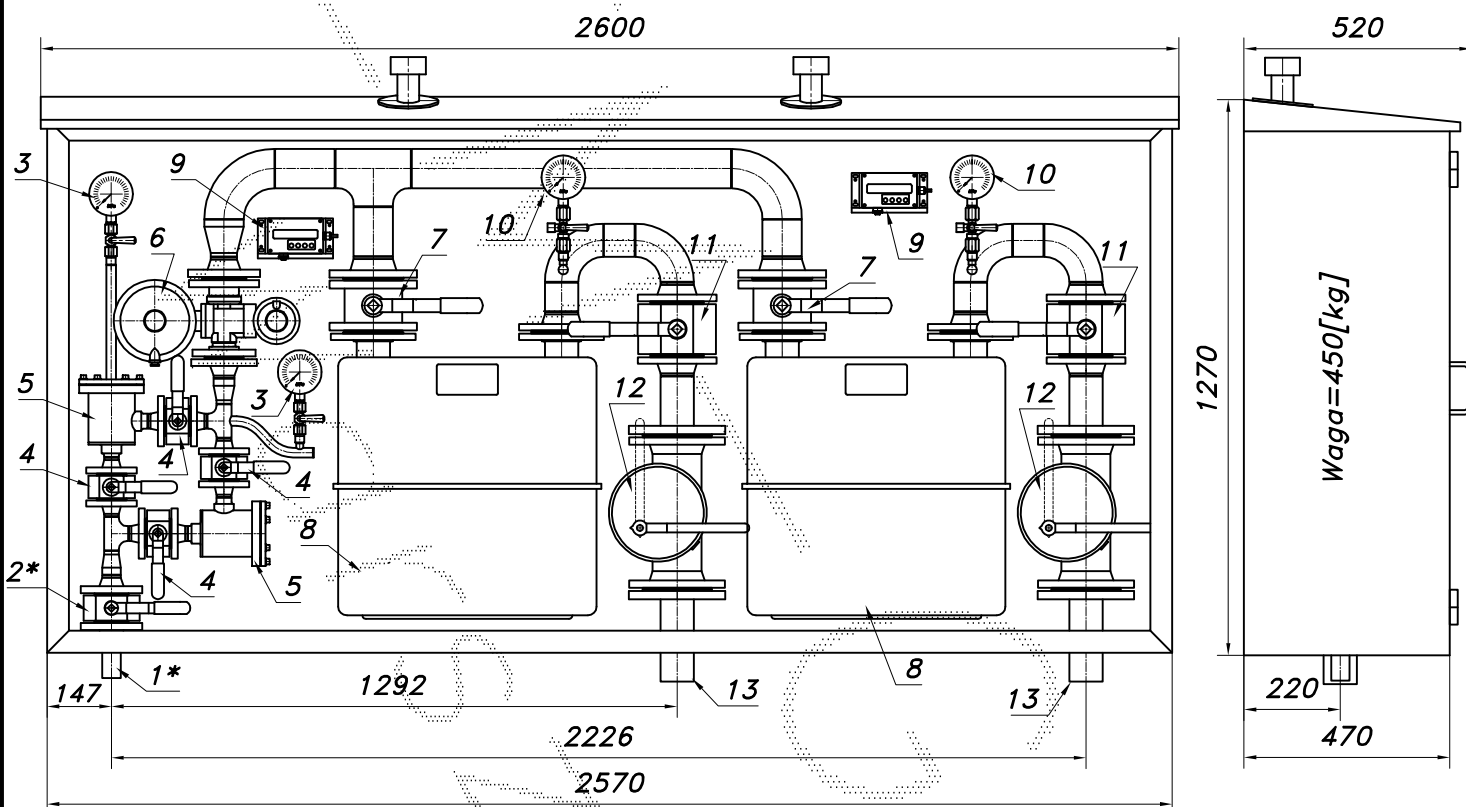


## STACJA REDUKCYJNO-POMIAROWA GAZU Z DWOMA GAZOMIERZAMI MIECHOWYMI G40

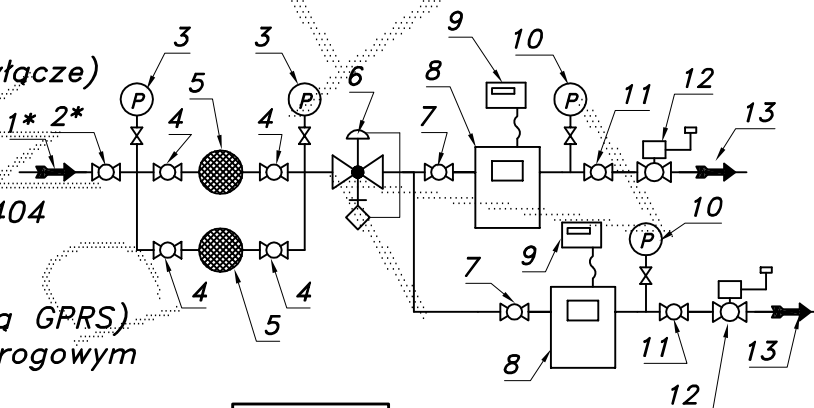
typu: **PR/2F-130/REGAL2-2xG40DE/GX** $Q_{max} = 130$  [Nm<sup>3</sup>/h],  $P_{max} = 2.5$  [kPa]Numer katalogowy  
N08-73

Stacja red.-pom. gazu z reduktorem REGAL-2 i dwoma gazomierzami miechowymi G40. Na wejściu zdwojony układ filtrów. Gazomierze wyposażone w rejestratory szczytów przepływu. Za gazomierzami zawory z głowicą odcinającą DN65/MAG-3. Za gazomierzami zawory z głowicą odcinającą DN65/MAG-3.



Strefa zagrożenia wybuchem wg ZN-G-8101 wynosi 1 [m] wokół obudowy.

- 01\*. Rura wejściowa DN32 (przytłacze)
- 02\*. Zawór kulowy blokowy DN32 (przytłacze)
- 03. Manometr 0.6 [MPa] z kurkiem
- 04. Zawór kulowy blokowy DN25
- 05. Filtr gazu FGA-25/K
- 06. Reduktor gazu REGAL-2 lub CSB-404
- 07. Zawór kulowy kotłowniczy DN80
- 08. Gazomierz miechowy G40 L=430
- 09. Rejestrator (Rejestrator z transmisją GPRS)
- 10. Manometr 6 [kPa] z kurkiem trójdrogowym
- 11. Zawór kulowy blokowy DN65
- 12. Zawór odcinający DN65/MAG-3
- 13. Rura wyjściowa DN65 (DN80, DN100)



-003-

Obudowa metalowa. Rama nośna z profili prostokątnych. Blachy osłonowe fosforanowane, malowane lakierem proszkowym (kolor z katalogu RAL) i nitowane do ramy. Na życzenie stalowy stojak nośny zamiast fundamentu.