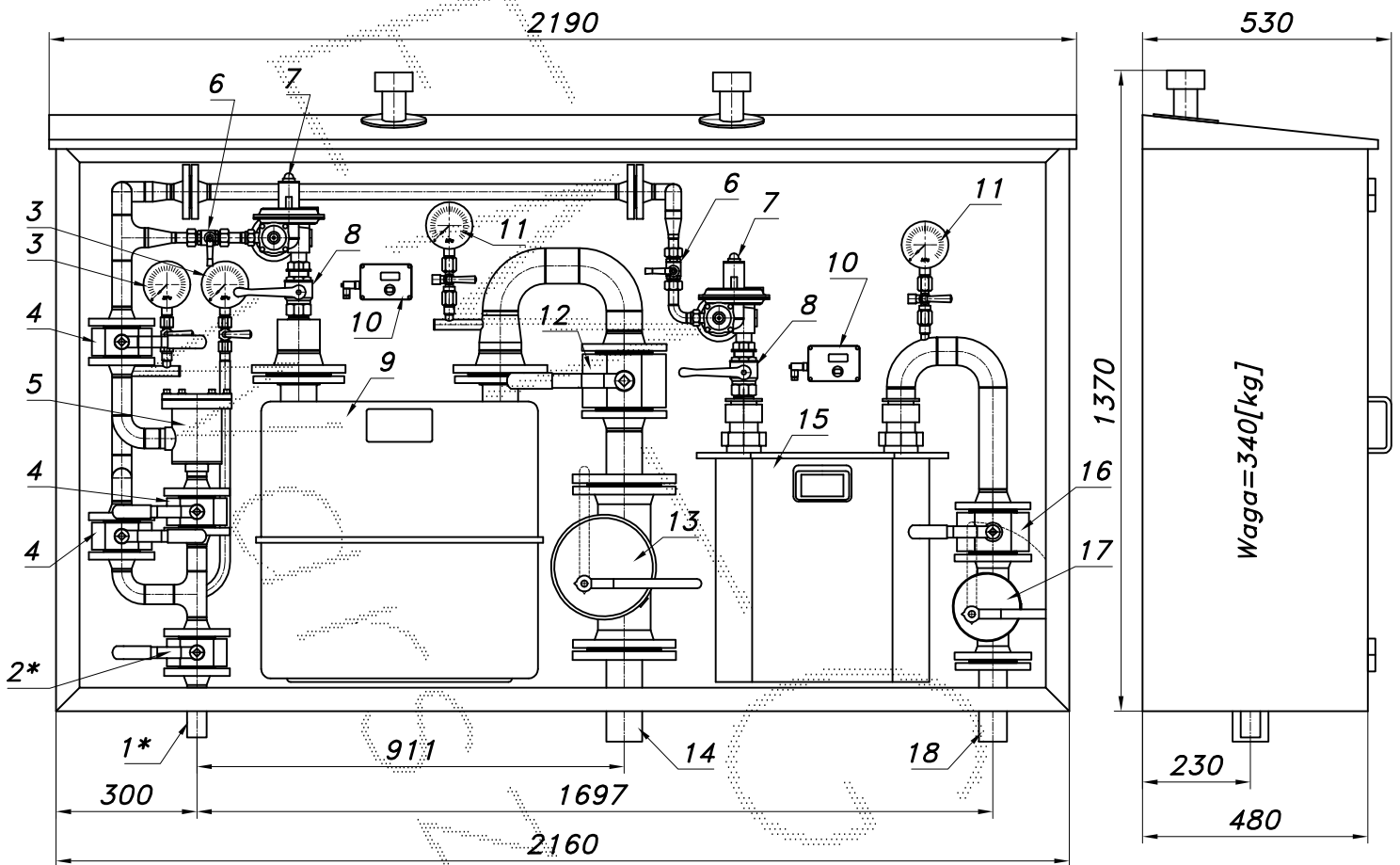


**STACJA REDUKCYJNO-POMIAROWA GAZU Z GAZOMIERZEM MIECHOWYM G40**

typu: **PR/O-100/R70-G40DE/GX+R70/G25/GX**  
 $Q_{max} = 60+40 [Nm^3/h]$ ,  $P_{max} = 2.5 [kPa]$

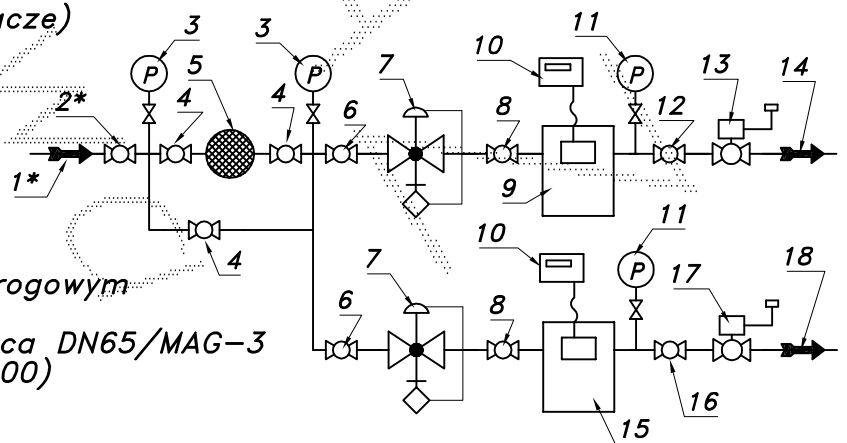
Numer katalogowy  
**N09-11**

Stacja redukcyjno-pomiarowa gazu z dwoma gazomierzami miechowymi. Jeden G40 L=430 drugi G25 L=335. Do gazomierzy podłączone rejestratory z transmisją. Za gazomierzmi klapowe zawory z głowicą zamykającą MAG-3. Na wejściu filtr gazu DN32 z obejściem.



Strefa wybuchu wg ZN-G-8101 wynosi 1 [m] wokół obudowy.

- 01\*. Rura wejściowa DN32 (przyłącze)
- 02\*. Zawór kulowy blokowy DN32 (przyłącze)
- 03. Manometr 0.6 [MPa] z kurkiem
- 04. Zawór kulowy blokowy DN32
- 05. Filtr gazu FGA-32/K1
- 06. Zawór kulowy sferyczny  $\varnothing 15$
- 07. Reduktor gazu R-70
- 08. Zawór kulowy gwintowany DN32
- 09. Gazomierz miechowy G40 L=430
- 10. Rejestrator z transmisją
- 11. Manometr 6 [kPa] z kurkiem trójdrogowym
- 12. Zawór kulowy blokowy DN65
- 13. Klapowy zawór z głowicą zamykającą DN65/MAG-3
- 14. Rura wyjściowa I DN65 (DN80, DN100)
- 15. Gazomierz miechowy G25
- 16. Zawór kulowy blokowy DN50
- 17. Klapowy zawór z głowicą zamykającą DN50/MAG-3
- 18. Rura wyjściowa II DN50 (DN65, DN80)



Obudowa metalowa. Rama nośna z profili prostokątnych. Blachy osłonowe fosforanowane, malowane lakierem proszkowym (kolor z katalogu RAL) i nitowane do ramy. Na życzenie stalowy stojak nośny zamiast fundamentu.