

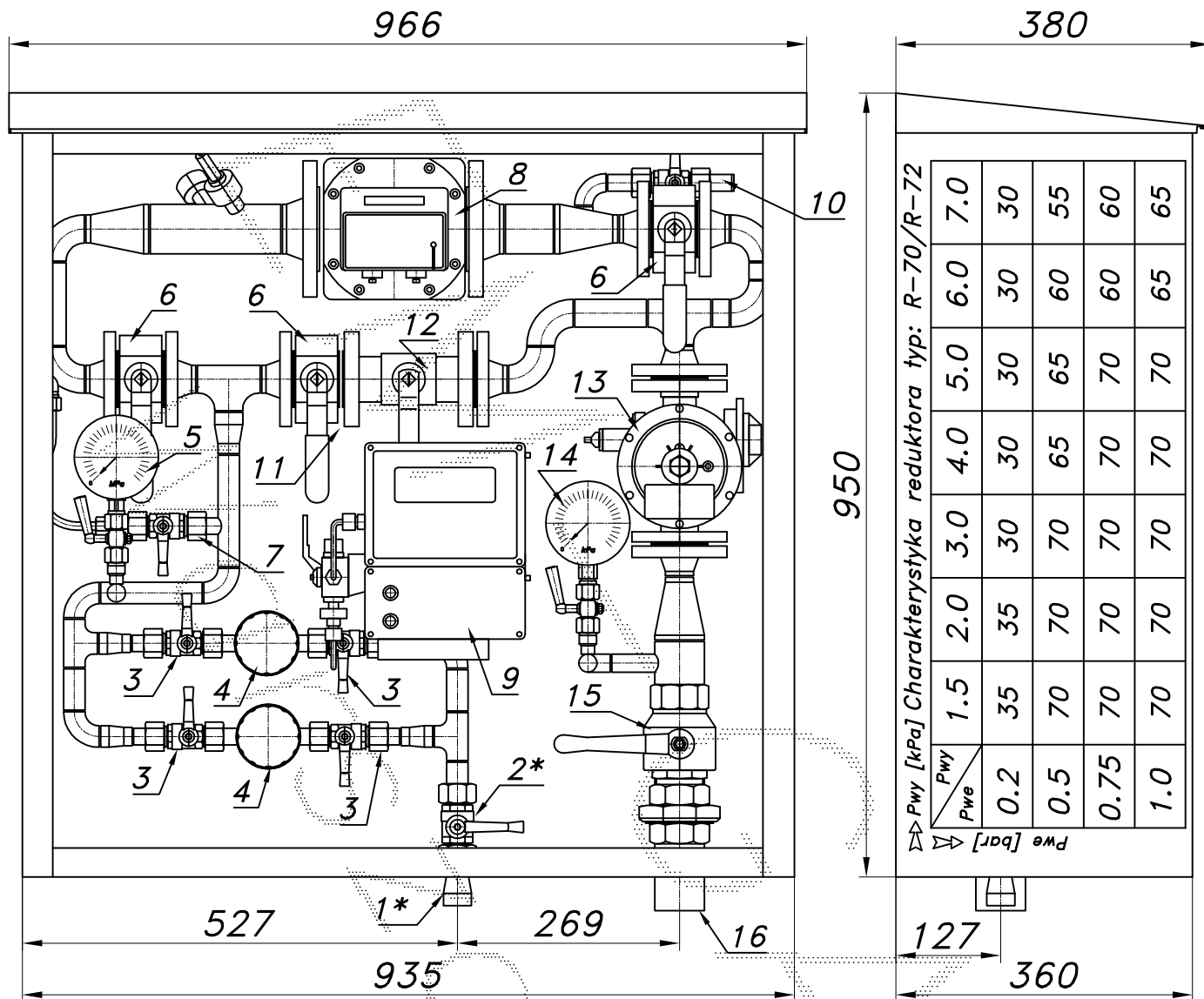
PUNKT REDUKCYJNO-POMIAROWY GAZU Z GAZOMIERZEM ROTOROWYM

typu: **PR2/2F-60/R70-ROT-B**

$Q_{max} = 60 [Nm^3/h]$, $P_{max} = 7$ (wersja AP 30) [kPa]

Numer katalogowy
R-25B

Zdwojony układ filtrów, układ pomiarowy U1. Zawór upustowy w reduktorze.
Dwa manometry.



01*. Rura wejściowa DN25 przytłacze

02*. Zawór kulowy sferyczny $\varnothing 20$ przytłacze

03. Zawór kulowy sferyczny $\varnothing 15$

04. Filtr gazu FGB-15/P

05. Manometr 0.6 [MPa] z kurkiem

06. Zawór kulowy blokowy DN25

07. Zespół napędzania

08. Gazomierz rotorowy G16 (G10, G25)

09. Korektor przepływu

10. Zawór odpowietrzania z korkiem

11. Zasklepka typu "okular"

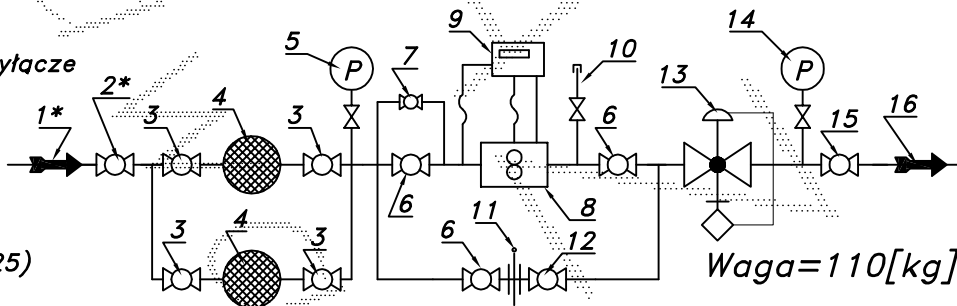
12. Zawór kulowy kotnierzowy DN25

13. Reduktor R-72/K

14. Manometr niskiego ciśnienia z kurkiem

15. Zawór kulowy gwintowany DN50

16. Rura wyjściowa I DN50 (DN65, DN80, DN100)



-009-

Max. zdolność pomiarowa gazomierza rotacyjnego G16/25

P_z [kPa]	100	150	200	250	300	350	400
$Q_{max.} [Nm^3/h]$	49	61	73	85	97	109	122

Min. zdolność pomiar. gazom. rotor. G16 $P_z=300$ [kPa], $T_o=15^\circ$ [c]

Zakresowość	1:20	1:30	1:50	1:80	1:100	1:130	1:160
$Q_{min.} [Nm^3/h]$	4.7	3.1	1.9	1.2	0.9	0.7	0.6

Obudowa metalowa. Rama nośna ze stalowych profili prostokątnych. Blachy osłonowe aluminiowe lub stalowe fosforanowane, malowane lakierem proszkowym (kolor z katalogu RAL) nitowane do ramy. Na życzenie stalowy stojak nośny zamiast fundamentu i uchwyty do dźwigu.