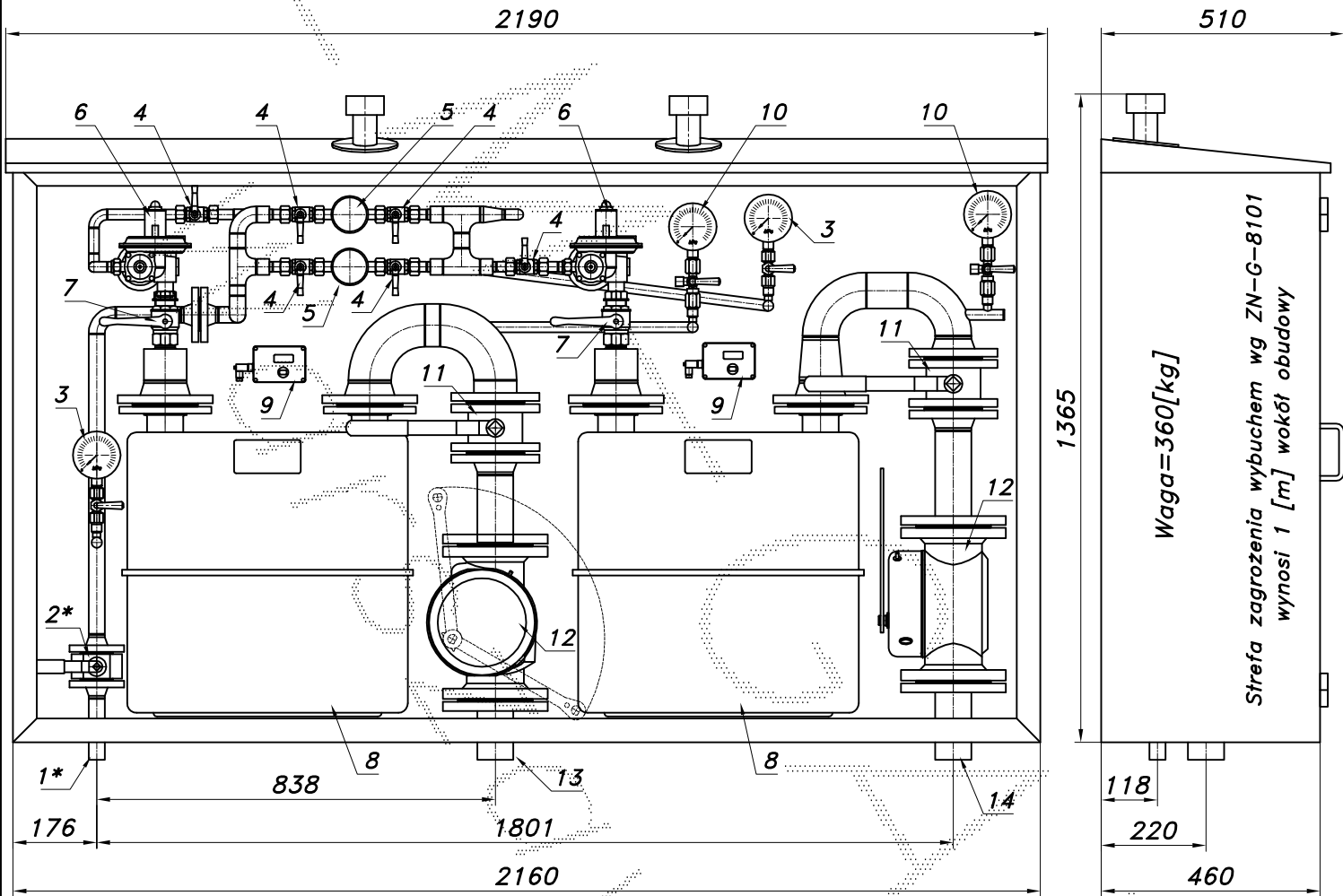


STACJA REDUKCYJNO-POMIAROWA GAZU Z GAZOMIERZAMI MIECHOWYMI G40

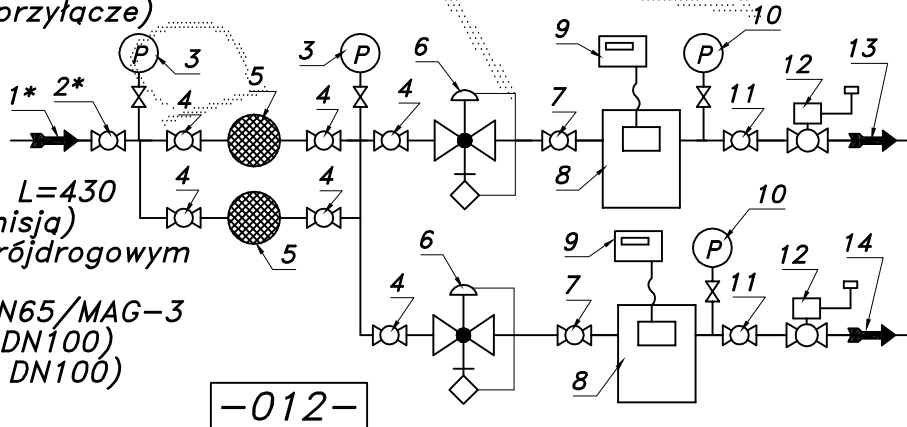
typu: **PR/2F-120/2xR70-G40DE/GX**
 $Q_{max} = 60+60 [Nm^3/h]$, $P_{max} = 2.5 [kPa]$

Numer katalogowy
N11-03

Stacja redukcyjno pomiarowa gazu z dwoma gazomierzami miechowymi G40/DN80 L=430. Gazomierze wyposażone w rejestratory (z transmisją) i zawory z głowicą zamykającą MAG-3. Na wejściu zdwojony układ filtrów.



- 01*. Rura wejściowa DN25 (przytaczce)
- 02*. Zawór kulowy blokowy DN25 (przytaczce)
- 03. Manometr 0.6 [MPa] z kurkiem
- 04. Zawór kulowy sferyczny $\varnothing 15$
- 05. Filtr gazu FGA-15/P
- 06. Reduktor gazu R-70
- 07. Zawór kulowy gwintowany DN32
- 08. Gazomierz miechowy G40/DN80 L=430
- 09. Rejestrator (rejestrator z transmisją)
- 10. Manometr 6 [kPa] z kurkiem trójdrogowym
- 11. Zawór kulowy kołnierzowy DN65
- 12. Zawór z głowicą zamykającą DN65/MAG-3
- 13. Rura wyjściowa I DN65 (DN80, DN100)
- 14. Rura wyjściowa II DN65 (DN80, DN100)



-012-

Obudowa metalowa. Rama nośna z profili prostokątnych. Blachy osłonowe fosforanowane, malowane lakierem proszkowym (kolor z katalogu RAL) i nitowane do ramy. Na życzenie stalowy stojak nośny zamiast fundamentu.