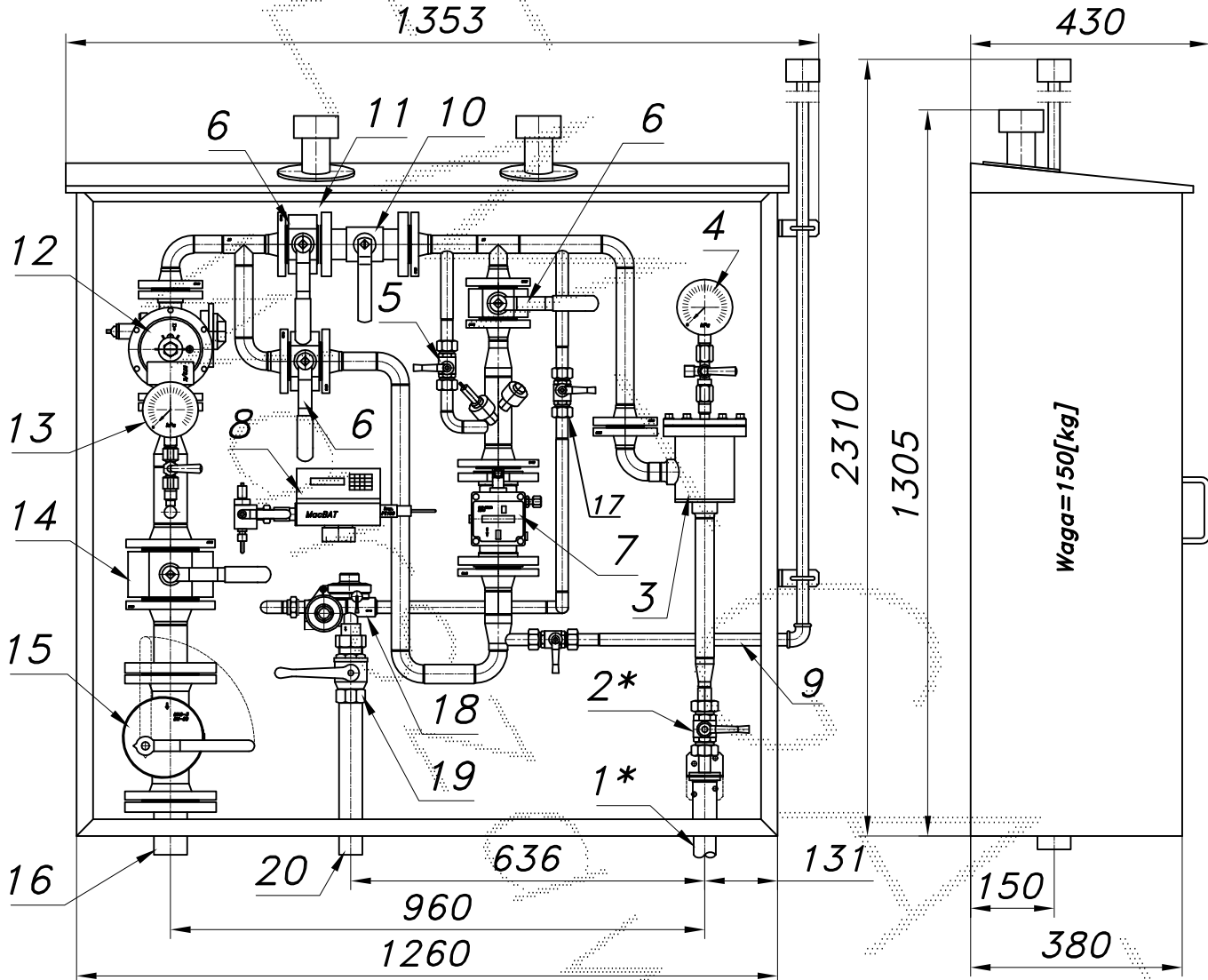


PUNKT REDUKCYJNO-POMIAROWY GAZU Z GAZOMIERZEM ROTOROWYM

typu: **PR-60/R70-ROT-B-1-GX-PRAWA**
 $Q_{max}=60+25 [Nm^3/h]$, $P_{max}=10/2.5 [kPa]$

Numer katalogowy
N04-34

Punkt redukcyjno-pomiarowy gazu z gazomierzem rotorowym pracującym po stronie średniego ciśnienia z elektronicznym korektorem przepływu. Reduktor główny R-70FS. W ciągu pomiarowym wykonano obejście gazomierza z zaworami i zaślepką typu "okular", zespół napełniania i zespół odpowietrzania z kominem wydmuchowym. Przed pomiarem wykonano dodatkowe odejście z reduktorem ARD-25 i zaworami odcinającymi. Na końcu ciągu głównego zamontowano zawór odcinający klapowy DN50/MAG3. Obudowa metalowa. Rura wejściowa sr. ciśnienia z prawej strony.



Obudowa metalowa. Rama nośna z profili prostokątnych. Blachy osłonowe fosforanowane, malowane lakierem proszkowym (kolor z katalogu RAL) i nitowane do ramy. Na życzenie stalowy stojak nośny zamiast fundamentu.

- 01*. Rura wejściowa PE32(przyłącze)
- 02*. Zawór kulowy sferyczny $\varnothing 15$ (przyłącze)
- 03. Filtr gazu FGA-25/K
- 04. Manometr 0.6 [MPa] z kurkiem trójdrog.
- 05. Zespół napełniania
- 06. Zawór kulowy blokowy DN25
- 07. Gazomierz rotorowy G16/DN40
- 08. Elektroniczny korektor przepływu
- 09. Zespół odpowietrzania
- 10. Zawór kulowy kółnicowy DN25
- 11. Zaślepka typu "okular"
- 12. Reduktor gazu R-70FS
- 13. Manometr techniczny 0,6 [kPa] z kurkiem
- 14. Zawór kulowy blokowy DN50
- 15. Zawór odcinający klapowy DN50/MAG3
- 16. Rura wyjściowa I DN50 (DN65, DN80)
- 17. Zawór kulowy sferyczny
- 18. Reduktor gazu ARD-25
- 19. Zawór kulowy gwintowany DN32
- 20. Rura wyjściowa II DN32 (DN40, DN50)

