

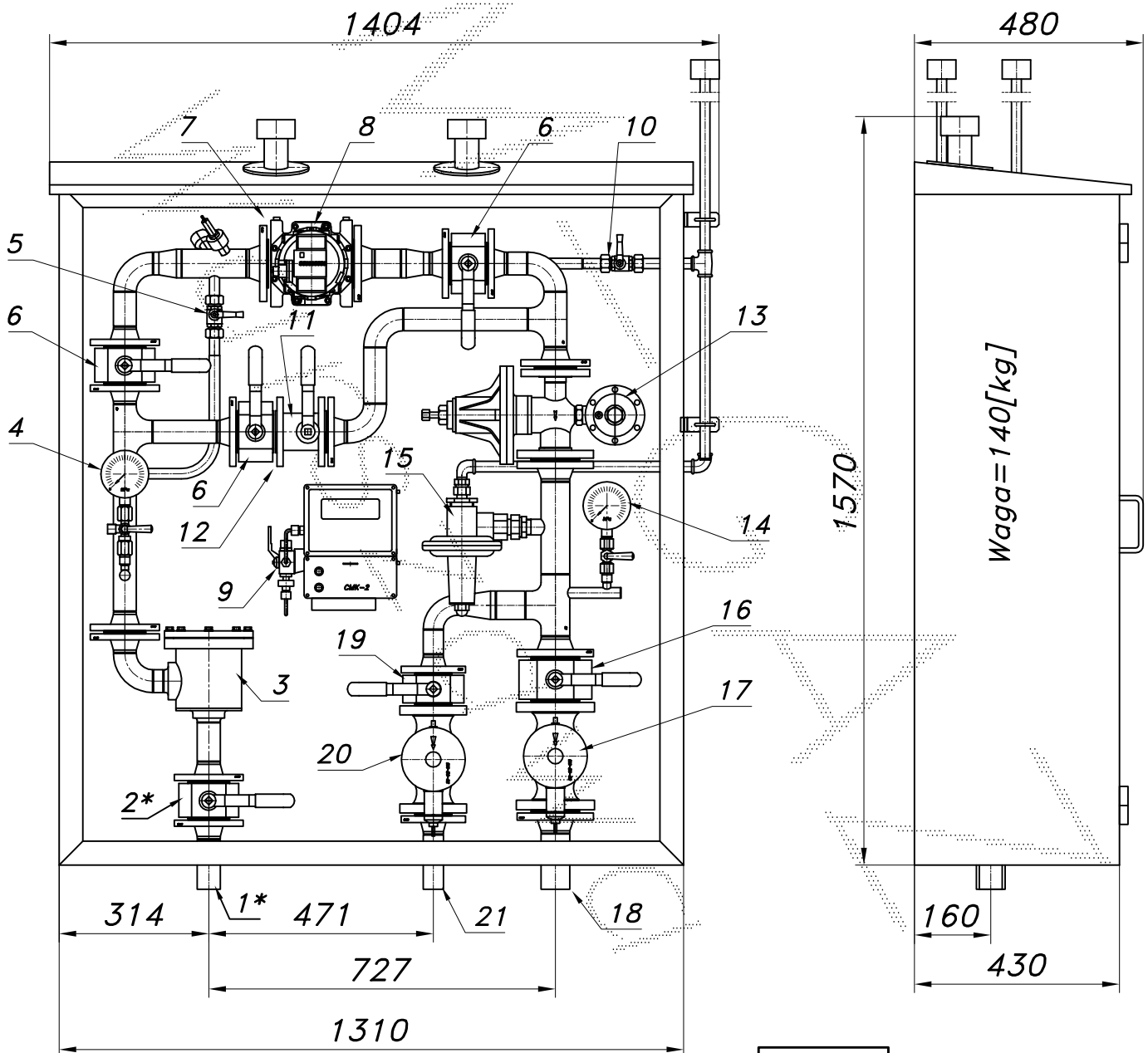
JEDNOCIĄGOWA STACJA REDUKCYJNO-POMIAROWA GAZU Z GAZOMIERZEM ROTOROWYM

typu: **PR-130/3/ROT-B-GX-GX** $Q_{max}=130$  [Nm<sup>3</sup>/h],  $P_{max}=80$  [kPa]

Numer katalogowy

**N06-08**

Stacja redukcyjno-pomiarowa gazu z gazomierzem rotorowym pracującym po stronie średniego ciśnienia z elektronicznym korektorem przepływu. W stacji zastosowano filtr gazu o dużym wydatku z łatwo wymiennym wkładem. Reduktor typu RP-011/66. W ciągu pomiarowym wykonano obejście gazomierza z zaworami odcinającymi i zaślepką typu "okular", zespół napełniania i zespół odpowietrzania z kominem wydmuchowym. Dwie rury wyjściowe, dwa zawory z głowicami zamykającymi (DN50/MAG-3 i DN32/MAG-3).

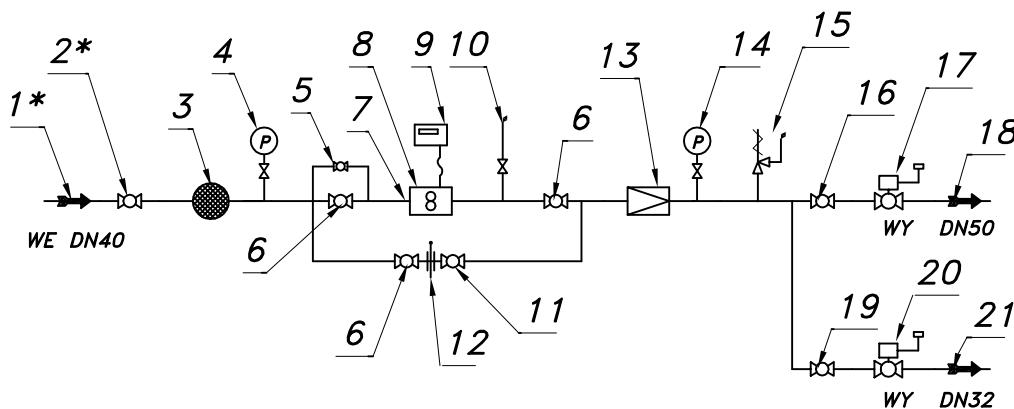


Obudowa metalowa. Rama nośna z profili prostokątnych. Blachy osłonowe fosforanowane, malowane lakierem proszkowym (kolor z katalogu RAL) i nitowane do ramy. Na życzenie stalowy stojak nośny zamiast fundamentu.

**PR-130/3/ROT-B-GX-GX**

Schemat technologiczny

Numer katalogowy  
**N06-08**



- 1\*. Rura wejściowa DN40 (przytącze)
- 2\*. Zawór kulowy blokowy DN40 (przytącze)
- 3. Filtr gazu FGA-40/K
- 4. Manometr techniczny 0.6 [MPa] z kurkiem trójdrogowym
- 5. Zespół napełniania
- 6. Zawór kulowy blokowy DN40
- 7. Filtr siatkowy
- 8. Gazomierz rotorowy G25/DN50 (G40/DN50)
- 9. Korektor przepływu z zaworem trójdrogowym
- 10. Zespół odpowietrzania
- 11. Zawór kulowy kotnierzowy DN40
- 12. Zaślepka typu "okular" DN40
- 13. Reduktor gazu RP-011/66
- 14. Manometr techniczny 100 [kPa] z kurkiem
- 15. Zawór upustowy V-52 (Tartarini)
- 16. Zawór kulowy blokowy DN50
- 17. Zawór klapowy odcinający DN50/MAG-3
- 18. Rura wyjściowa DN50 (DN65, DN80)
- 19. Zawór kulowy blokowy DN32
- 20. Zawór klapowy odcinający DN32/MAG-3
- 21. Rura wyjściowa DN32 (DN40, DN50)

Min. zdolność pomiar. gazom. rotor. G25 Pz=300[kPa], To=15[°C]

Zakresowość	1:20	1:30	1:50	1:80	1:100	1:130	1:160
Qmin. [Nm³/h]	7.5	5.0	3.0	1.9	1.5	1.2	0.9

Max. zdolność pomiarowa gazomierza rotowego G25/40

Pz [kPa]	100	150	200	250	300	350	400
Qmax. [Nm³/h]	78	98	117	137	156	175	195

Charakterystyka reduktora RP/011/66

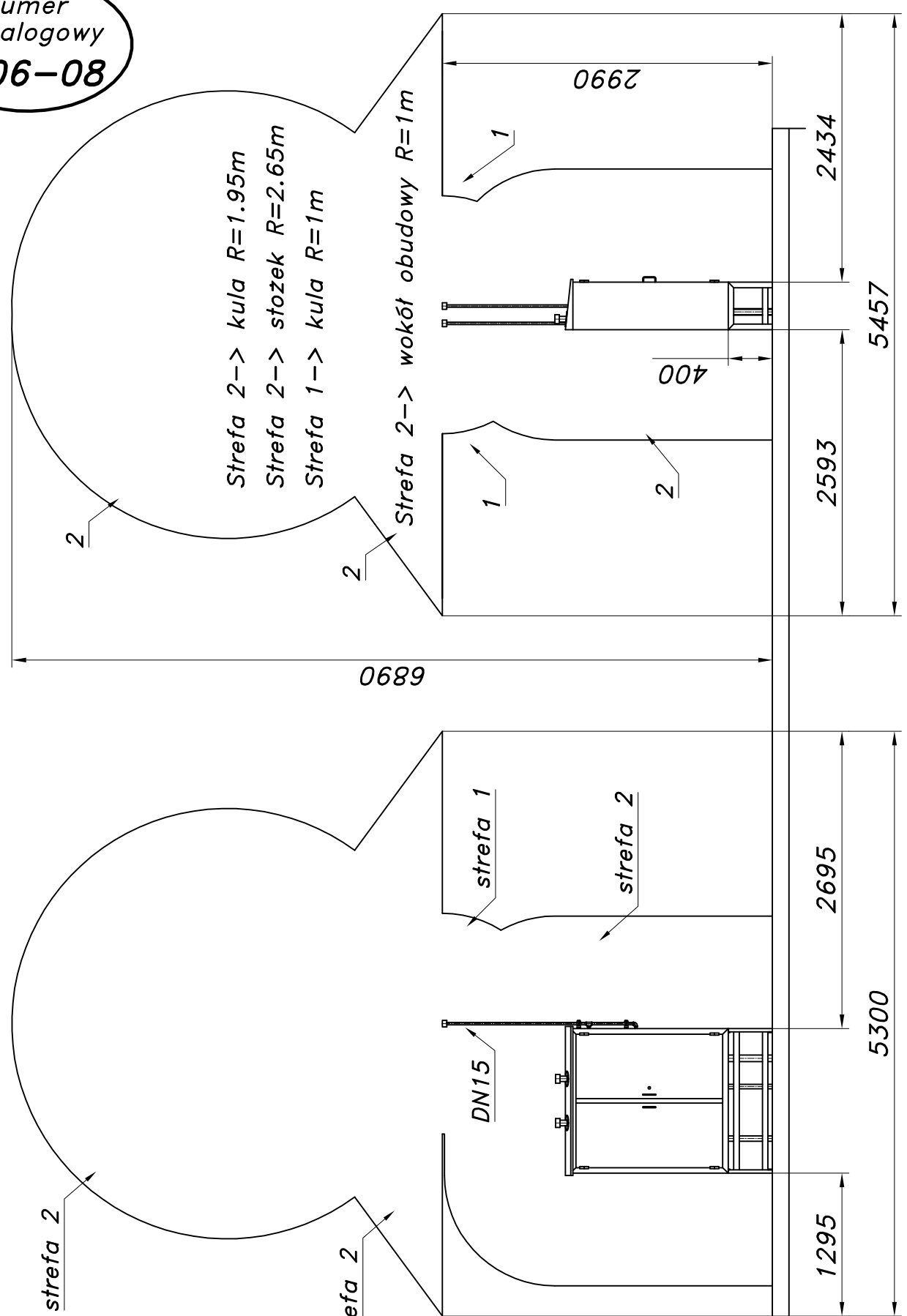
Pwy \ Pz	0.3	0.4	0.5	0.6	0.7	0.8	1.0	1.25	1.5	1.8	2.0	3.0	5.0
0.2	20	30	60	70	80	90	105	120	135	150	175	215	215
0.3		20	50	65	75	85	105	115	130	150	175	190	215
0.4			40	55	65	80	95	110	125	150	175	190	205
0.5				40	55	70	90	105	120	145	175	190	205
0.6					40	60	85	100	115	140	165	190	205
0.7						35	60	75	90	110	120	160	240
0.8							50	70	85	105	115	160	240
1.0								60	80	100	110	160	240
1.5										70	90	155	240
2.0												140	240

JEDNOCIĄGOWA STACJA REDUKCYJNO-POMIAROWA GAZU Z GAZOMIERZEM ROTOROWYM

**PR-130/3/ROT-B-GX-GX**

Numer katalogowy  
**80-90N**

Strefa zagrożenia wybuchem w/g ZN-G-8101



Stacja na stojaku fabrycznym