

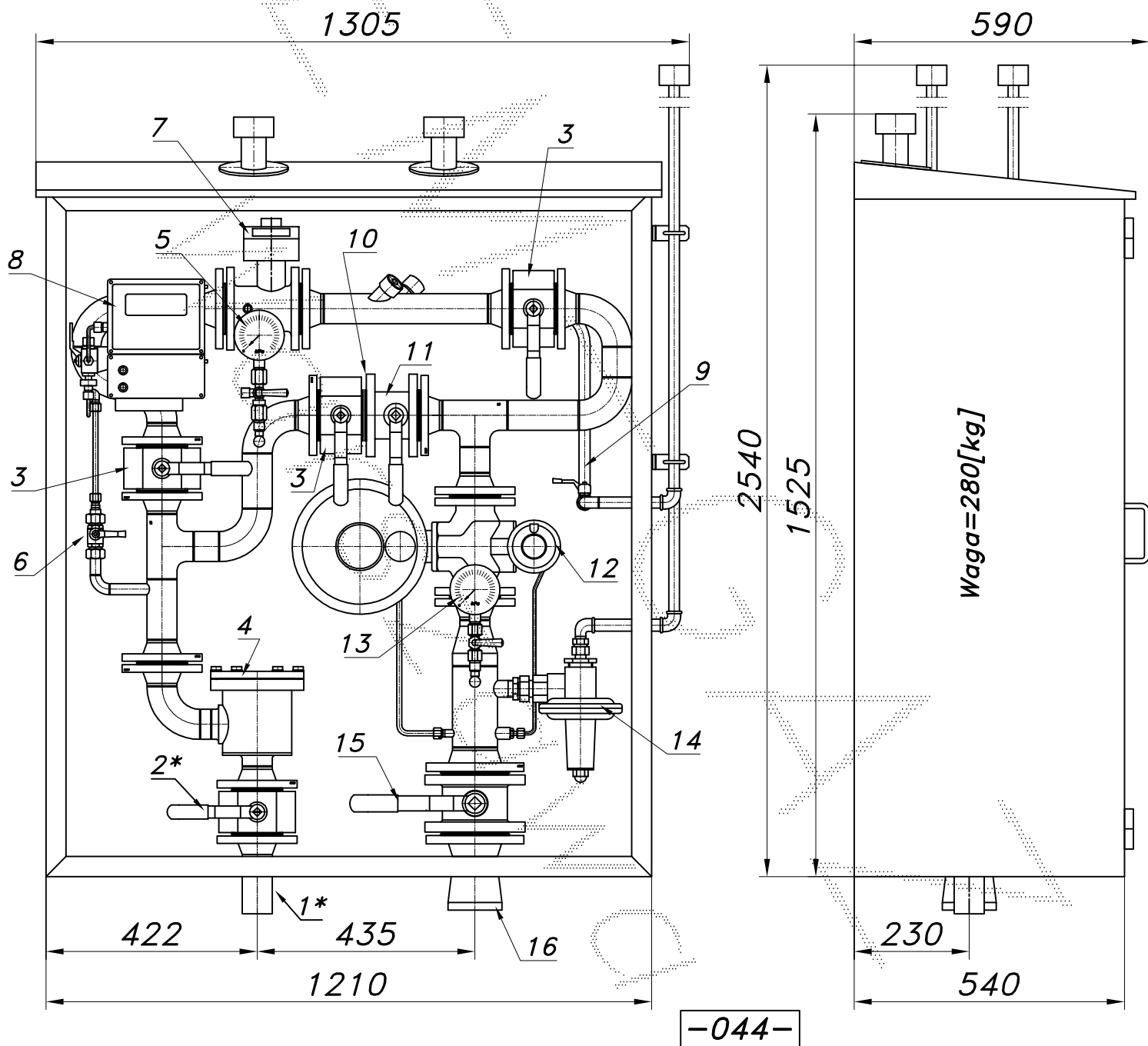
**STACJA RED.-POM. GAZU Z GAZOMIERZEM TURBINOWYM I KOREKTOREM**

typu: **PR-300/1/TUR-B**

$Q_{max} = 300$  [Nm<sup>3</sup>/h],  $P_{max} = 50$  [kPa]

Numer katalogowy  
**N07-26**

Jednociągowa stacja redukcyjno-pomiarowa gazu z gazomierzem turbinowym pracującym po stronie średniego ciśnienia i korektorem przepływu. Układ pomiarowy typu U1.



Max. zdolność pomiarowa gazomierza G65

Pz [kPa]	100	150	200	250	300
Q <sub>max</sub> . [Nm <sup>3</sup> /h]	195	244	292	341	389

Min. zdolność pomiarowa gazomierza G65

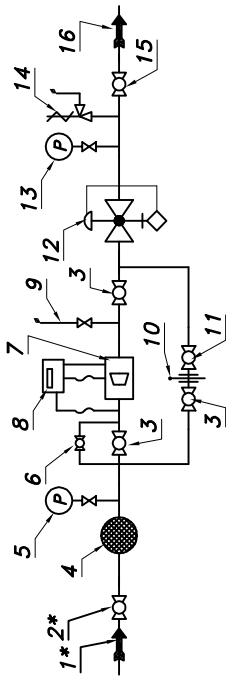
Zakresowość	1:10	1:20	1:30	1:50	1:100
Q <sub>min</sub> . [Nm <sup>3</sup> /h]	36.6	-	-	-	-

Obudowa metalowa. Rama nośna z profili prostokątnych. Blachy osłonowe fosforanowane, malowane lakierem proszkowym (kolor z katalogu RAL) i nitowane do ramy. Na życzenie stalowy stojak nośny zamiast fundamentu. Na dachu uchwyty do przenoszenia dźwigiem.

Numer katalogowy N07-26

## STACJA RED.-POM. GAZU Z GAZOMIERZEM TURBINOWYM I KOREKTOREM PR-300/1/TUR-B

Schemat technologiczny



- 01\*. Rura wejściowa DN50 (przytączone)
- 02\*. Zawór kulowy blokowy DN50 (przytączone)
- 03. Zawór kulowy blokowy DN50
- 04. Filtr gazu FGA-50/K
- 05. Manometr 0,6 [MPa] z kurkiem trójdrog.
- 06. Zespół napełniania
- 07. Gazomierz turbinowy CGT-02 G65/DN50 1:10
- 08. Korektor przepływu z zaworem trójdrog.
- 09. Zespół odpowietrzenia
- 10. Zasleпка typu "okular"
- 11. Zawór kulowy kofnierzowy DN50
- 12. Reduktor gazu REGAL-3
- 13. Manometr niskiego ciśnienia z kurkiem
- 14. Zawór upustowy V50 (V51)
- 15. Zawór kulowy kofnierzowy DN80
- 16. Rura wyjściowa DN100 (DN125, DN150)

Uwaga: Odcinek dolotoowy L=4xDN bez prostownicy. Gazomierze serii CGT-02 spełniają wymagania OIML R3289 Aneks A.

Charakterystyka reduktora REGAL-3

Pwy [kPa]	2.0	3.5	6.0	10	16	30	50
Pwe	0.5	270	320	380	320	320	320
	1.0	470	520	550	550	550	510
	2.0	800	800	950	950	1000	1000
	4.0	1400	1450	1550	1650	1650	1750

Pwe [bar]

