

PUNKT RED.-POM. GAZU Z GAZOMIERZEM ROTOROWYM

typu: **PR/2F-60/R70-ROT-B-GX**

$Q_{max}=60$ [Nm³/h], $P_{max}=5$ [kPa]

Punkt redukcyjno-pomiarowy gazu z gazomierzem rotorowym pracującym po stronie średniego ciśnienia z korektorem przepływu.

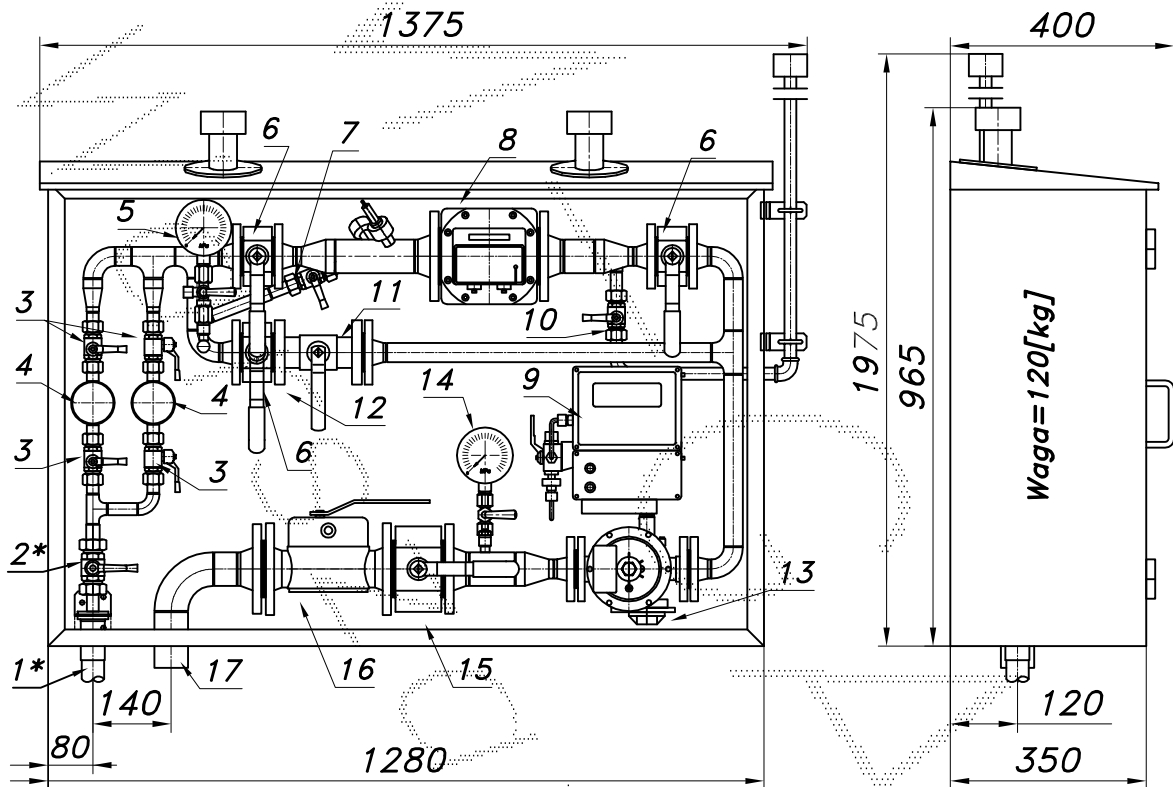
Układ pomiarowy typu U1. Obejście gazomierza z zaślepką typu "okular", zespół napełniania i zespół odpowietrzania z kominem wyrzutowym.

Zdwojony układ filtrów umożliwia przeprowadzenie konserwacji stacji bez przerywania pracy. Na wyjściu zawór z głowicą odcinającą DN50/MAG-3.

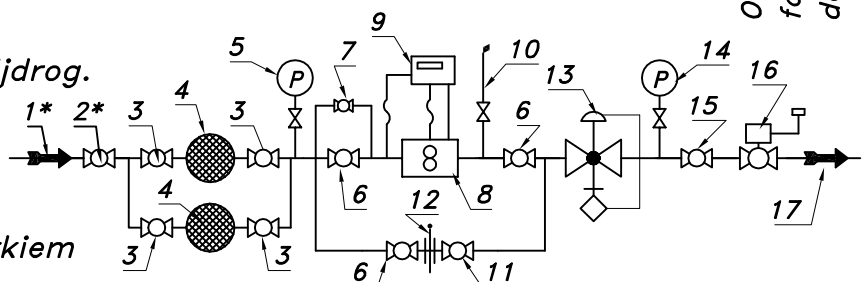
Numer katalogowy
N08-13

Min. zdolność pomiar. gazom. rotor. G25 Pz=300[kPa], To=15[°C]	1:20	1:30	1:50	1:80	1:100	1:130	1:160
Zakresowość	4.7	3.1	1.9	1.2	0.9	0.7	0.6
Qmin. [Nm ³ /h]							

Max. zdolność pomiarowa gazomierza rotowego G16/25	100	150	200	250	300	350	400
Pz [kPa]	49	61	73	85	97	109	122
Qmax. [Nm ³ /h]							



- 01*. Rura wejściowa PE32 (przytłacze)
- 02*. Zawór kulowy sferyczny $\varnothing 20$ (przytłacze)
- 03. Zawór kulowy sferyczny $\varnothing 15$
- 04. Filtr gazu FGA-15/P
- 05. Manometr 0.6 [MPa] z kurkiem trójdrog.
- 06. Zawór kulowy blokowy DN25
- 07. Zespół napełniania
- 08. Gazomierz rotowy G16/DN50
- 09. Korektor przepływu z zaworem trójdrog.
- 10. Zespół odpowietrzania
- 11. Zawór kulowy kołnierzowy DN25
- 12. Zaślepka typu "okular"
- 13. Reduktor gazu R-72/FS
- 14. Manometr niskiego ciśnienia z kurkiem
- 15. Zawór kulowy blokowy DN50
- 16. Zawór z głowicą zamykającą DN50/MAG-3
- 17. Rura wyjściowa DN50 (DN65, DN80)



Obudowa metalowa. Rama nośna z profili prostokątnych. Blachy osłonowe fosforanowane, malowane lakierem proszkowym (kolor z katalogu RAL) i nitowane do ramy. Na życzenie stalowy stojak nośny zamiast fundamentu.