

PUNKT RED.-POM. GAZU Z GAZOMIERZEM ROTOROWYM

typu: PR/2F-2x60/2xR70-ROT-B/1xGX

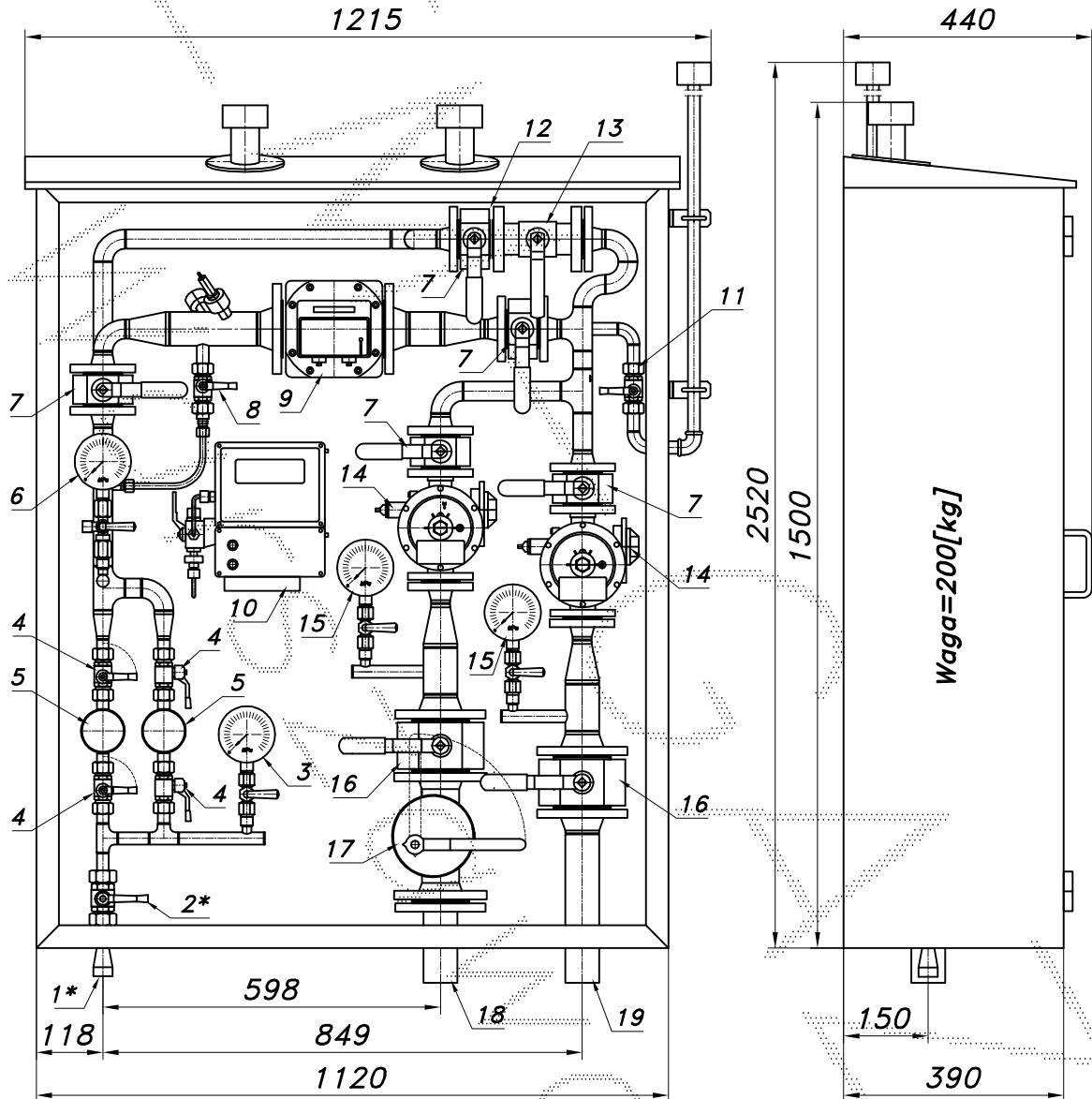
$Q_{max} = 60+60$ [Nm³/h], $P_{max} = 15$ [kPa]

Numer katalogowy
N10-08

Punkt redukcyjno-pomiarowy gazu z gazomierzem rotorowym pracującym po stronie średniego ciśnienia z korektorem przepływu. Układ pomiarowy typu U1. Obejście gazomierza z zaślepką typu "okular", zespół napełniania i zespół odpowietrzania z kominem wyrzutowym. Dwa reduktory, dwa niezależne wyjścia.

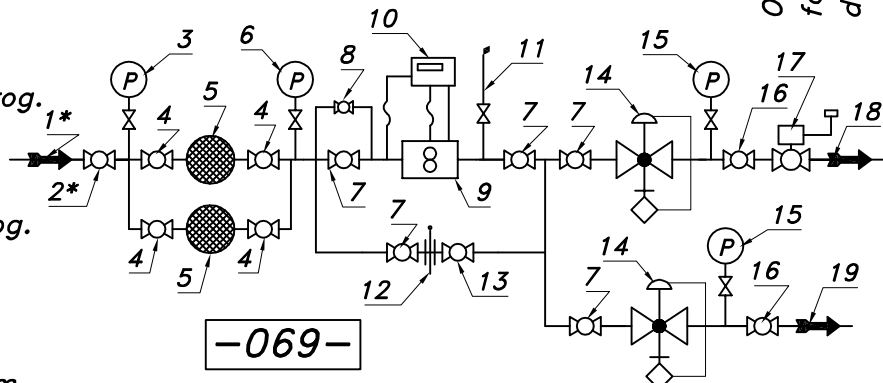
Min. zdolność pomiar. gazom. rotor. G16 $P_z=300$ [kPa], $T_o=15$ [°C]	1:160
Zakresowość	1:130
	1:100
	1:80
	1:50
	1:30
	1:20
Qmin. [Nm ³ /h]	4.7
	3.1
	1.9
	1.2
	0.9
	0.7
	0.6

Max. zdolność pomiarowa gazomierza rotowego G16/25	400
	350
	300
	250
	200
	150
	100
P_z [kPa]	49
Q_{max} [Nm ³ /h]	61
	73
	85
	97
	109
	122



Obudowa metalowa. Rama nośna z profili prostokątnych. Blachy osłonowe fosforanowane, malowane lakierem proszkowym (kolor z katalogu RAL) i nitowane do ramy. Na życzenie stalowy stojak nośny zamiast fundamentu.

- 01*. Rura wejściowa DN25 (przytłacze)
- 02*. Zawór kulowy sferyczny $\varnothing 20$ (przytłacze)
- 03. Manometr 0.6 [MPa] z kurkiem
- 04. Zawór kulowy sferyczny $\varnothing 15$
- 05. Filtr gazu FGA-15/P
- 06. Manometr 0.6 [MPa] z kurkiem trójdrog.
- 07. Zawór kulowy blokowy DN25
- 08. Zespół napełniania
- 09. Gazomierz rotorowy G16/DN50
- 10. Korektor przepływu z zaworem trójdrog.
- 11. Zespół odpowietrzania
- 12. Zaślepka typu "okular"
- 13. Zawór kulowy kotnierzowy DN25
- 14. Reduktor gazu R-72/FS
- 15. Manometr niskiego ciśnienia z kurkiem
- 16. Zawór kulowy blokowy DN50
- 17. Zawór z głowicą zamykającą DN50/MAG3



- 18. Rura wyjściowa I DN50 (DN65, DN80)
- 19. Rura wyjściowa II DN50 (DN65, DN80)