

## PUNKT RED.-POM. GAZU Z GAZOMIERZEM ROTOROWYM

typu: **PR/2F-60/R70-ROT-B-prawa**  
 $Q_{max} = 60 [Nm^3/h]$ ,  $P_{max} = 5 [kPa]$

Numer katalogowy  
**N10-37**

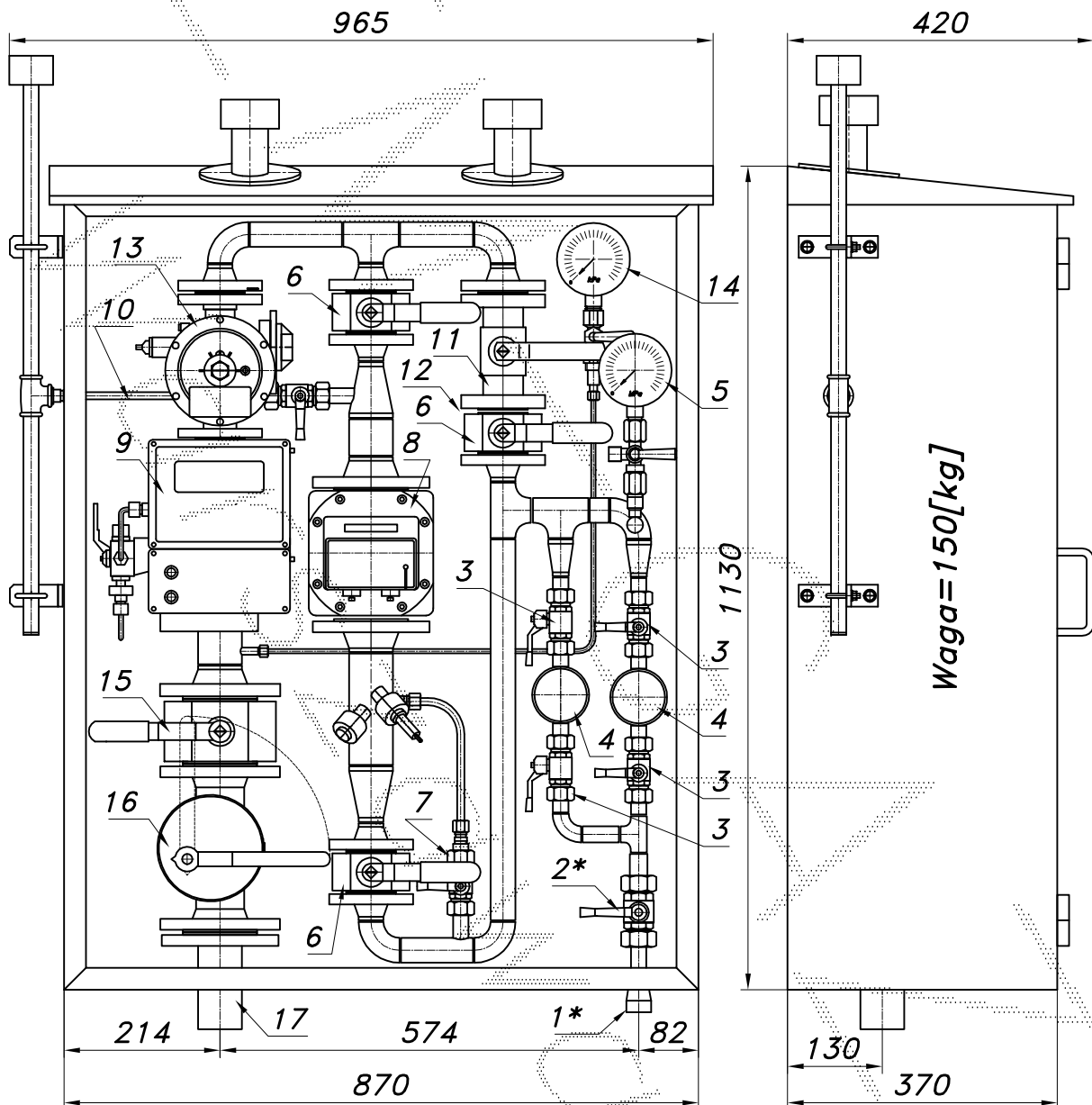
Punkt redukcyjno-pomiarowy gazu z gazomierzem rotorowym pracującym po stronie średniego ciśnienia z korektorem przepływu. Układ pomiarowy typu U1. Obejście gazomierza z zaślepką typu "okular", zespół napełniania i zespół odpowietrzania z kominem wyrzutowym. Na wyjściu zawór z głowicą odcinającą DN50/MAG-3.

Min. zdolność pomiarowa gazomierza					
Zakresowość	1:20	1:30	1:50	1:80	1:100
$Q_{min.} [Nm^3/h]$	4.7	3.1	1.9	1.2	0.9

$P_z = 350 [kPa]$ ,  $T_o = 15^\circ[C]$

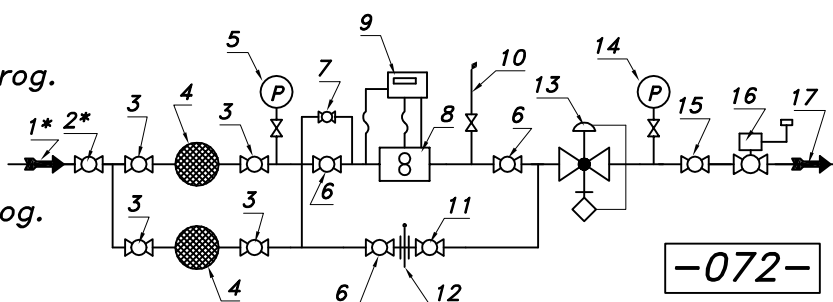
Max. zdolność pomiarowa gazomierza					
$P_z [kPa]$	100	150	200	250	300
$Q_{max.} [Nm^3/h]$	48.8	60.9	73	85.3	97.2

Gazomierz rotorowy G16



Obudowa metalowa. Rama nośna z profili prostokątnych. Blachy osłonowe fosforanowane, malowane lakierem proszkowym (kolor z katalogu RAL) i nitowane do ramy. Na życzenie stalowy stojak nośny zamiast fundamentu.

- 01\*. Rura wejściowa PE32 (przytłacze)
- 02\*. Zawór kulowy sferyczny  $\varnothing 20$  (przytłacze)
- 03. Zawór kulowy sferyczny  $\varnothing 15$
- 04. Filtr gazu FGA-15/P
- 05. Manometr 0.6 [MPa] z kurkiem trójdrog.
- 06. Zawór kulowy blokowy DN25
- 07. Zespół napełniania
- 08. Gazomierz rotorowy G16 (G25)
- 09. Korektor przepływu z zaworem trójdrog.
- 10. Zespół odpowietrzania
- 11. Zawór kulowy kołnierzowy DN25
- 12. Zaślepka typu "okular"
- 13. Reduktor gazu R-72
- 14. Manometr niskiego ciśnienia z kurkiem



- 15. Zawór kulowy blokowy DN50
- 16. Zawór z głowicą zamyk. DN50/MAG-3
- 17. Rura wyjściowa DN50 (DN65, DN80)