

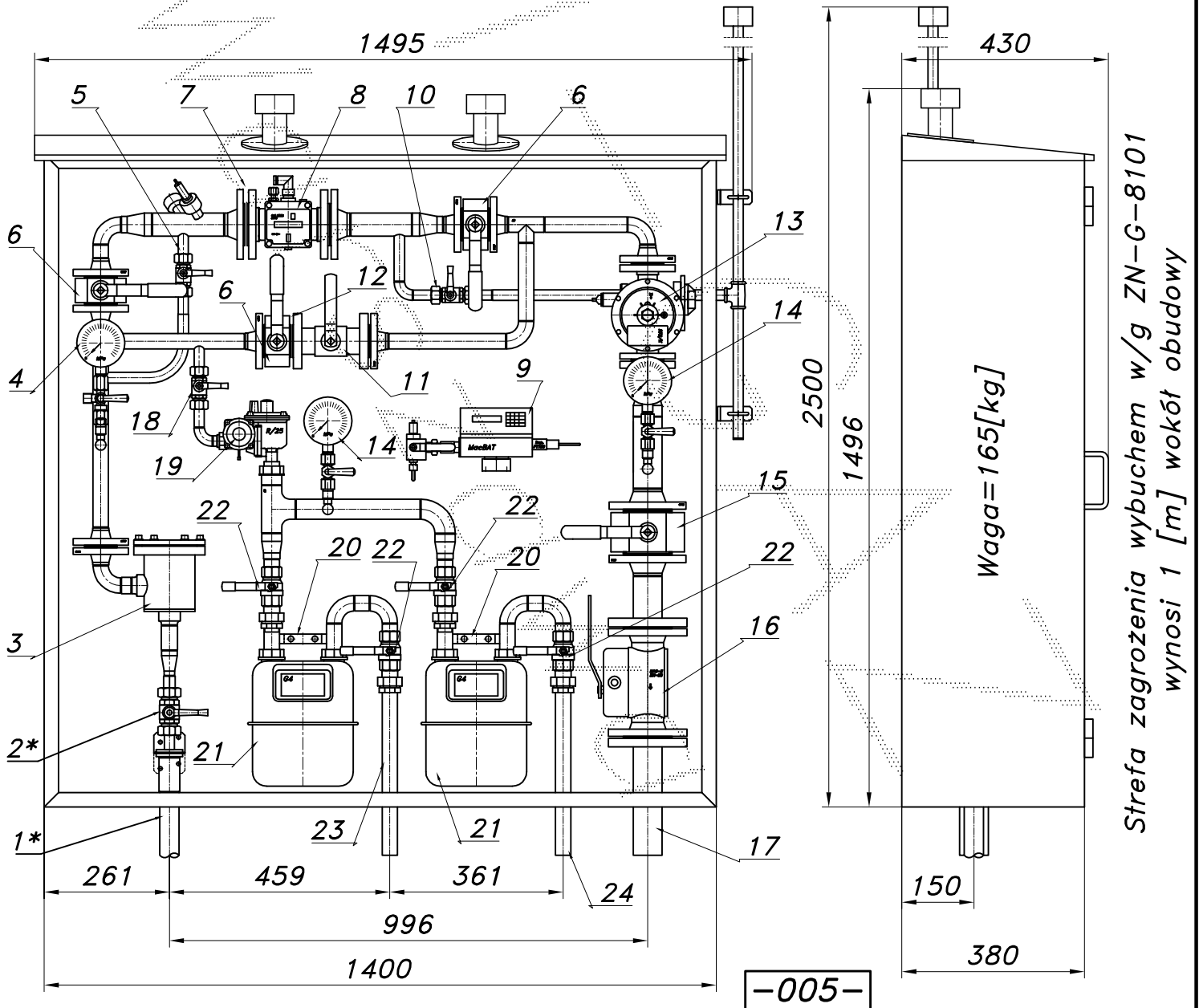
JEDNOCIĄGOWA STACJA REDUKCYJNO-POMIAROWA GAZU Z GAZOMIERZEM ROTOROWYM

typu:

$Q_{max}=60+12$  [Nm<sup>3</sup>/h],  $P_{max.}=7/2.5$  [kPa]

Numer katalogowy  
**N03-16**

Stacja redukcyjno-pomiarowa gazu z gazomierzem rotorowym pracującym po stronie średniego ciśnienia z elektronicznym korektorem przepływu. W stacji zastosowano filtr gazu o dużym wydatku z łatwo wymiennym wkładem. Reduktor główny typu R-70FS (Tartarini). W ciągu pomiarowym wykonano obejście gazomierza z zaworami odcinającymi i zaslepką typu "okular", zespół napędzania i zespół odpowietrzania z kominem wydmuchowym. Przed układem pomiarowym wykonano dodatkowe odejście z red. ARD-25 i dwoma gazomierzami miech. G4. Gaz. G4 posiadają zaw. odcinające. Na końcu ciągu głównego zamontowano zawór klapowy DN50 z głowicą MAG-3.



Strefa zagrożenia wybuchem w/g ZN-G-8101  
 wynosi 1 [m] wokół obudowy

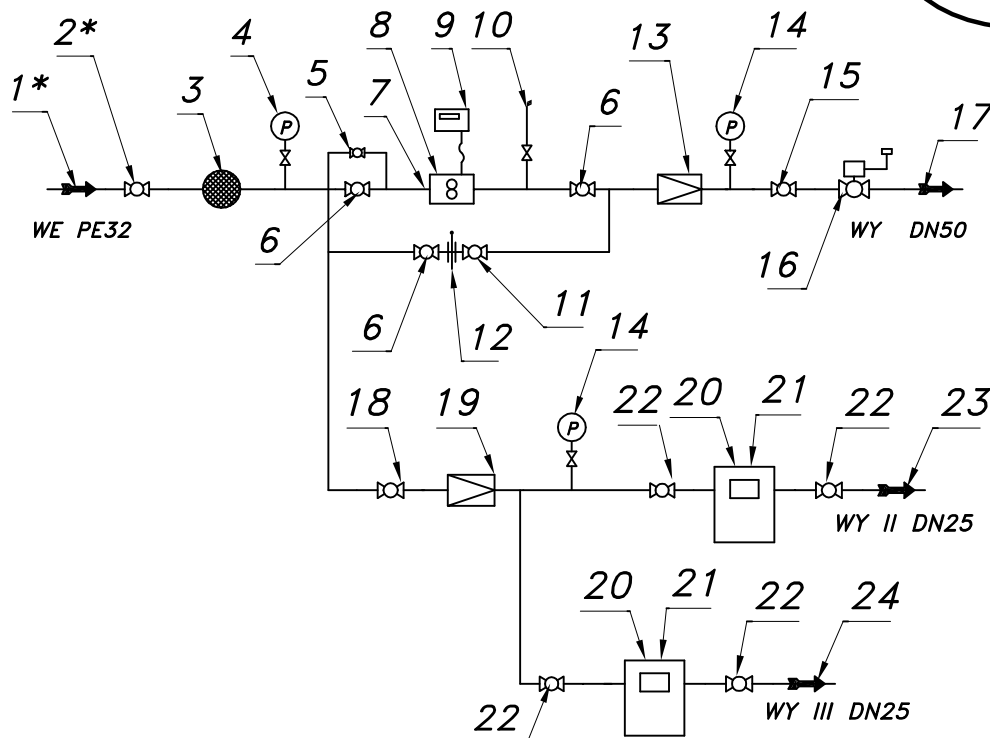
Obudowa metalowa. Rama nośna z profili prostokątnych. Blachy osłonowe fosforanowane, malowane lakierem proszkowym (kolor z katalogu RAL) i nitowane do ramy. Na życzenie stalowy stojak nośny zamiast fundamentu.

## JEDNOCIĄGOWA STACJA REDUKCYJNO-POMIAROWA GAZU Z GAZOMIERZEM ROTOROWYM

### PR-72/R70-ROT-B/GX-2xG4

#### Schemat technologiczny

Numer katalogowy  
**N03-16**



Max. zdolność pomiarowa gazomierza rotacyjnego G16/25	Pz [kPa]	100	150	200	250	300	350	400
	Qmax. [Nm <sup>3</sup> /h]	49	61	73	85	97	109	122
	Min. zdolność pomiar. gazom. rotor. G25 Pz=300[kPa], To=15[c]	Zakresowość	1:20	1:30	1:50	1:80	1:100	1:130
	Qmin. [Nm <sup>3</sup> /h]	4.7	3.1	1.9	1.2	0.9	0.7	0.6

- 1\*. Rura wejściowa PE32 (przyłącze)
- 2\*. Zawór kulowy sferyczny  $\varnothing 20$  (przyłącze)
3. Filtr gazu FGA-25/K
4. Manometr 0.6 [MPa] z kurkiem trójdrogowym
5. Zespół napętniania
6. Zawór kulowy blokowy DN25
7. Filtr siatkowy
8. Gazomierz rotorowy G16 (G25)
9. Korektor przepływu z zaworem trójdrogowym
10. Zespół odpowietrzania
11. Zawór kulowy kołnierzowy DN25
12. Zaślepka typu "okular" DN25
13. Reduktor gazu R-70FS (Tartarini)
14. Manometr techniczny 6 [kPa] z kurkiem
15. Zawór kulowy blokowy DN50
16. Zawór z głowicą zamykającą DN50/MAG-3
17. Rura wyjściowa I DN50 (DN65, DN80)
18. Zawór kulowy sferyczny  $\varnothing 15$
19. Reduktor gazu ARD-25 (ARD-10)
20. Sztywny element mocowania gazomierza
21. Gazomierz miechowy G4 (G2.5, G1.6)
22. Zawór kulowy gwintowany DN25
23. Rura wyjściowa II DN25 (DN32, DN40)
24. Rura wyjściowa III DN25 (DN32, DN40)

→ Pwy [kPa] Charakterystyka reduktora typ: R-70/R-72

		1.5	2.0	3.0	4.0	5.0	6.0	7.0
Pwe [bar]	Pwy	70	70	70	70	70	65	65
	0.2	35	35	30	30	30	30	30
	0.5	70	70	70	65	65	60	55
	0.75	70	70	70	70	70	65	60
	1.0	70	70	70	70	70	65	65
	6.0	70	70	70	70	70	65	65